

Podstawowe informacje



Dane techniczne projektu

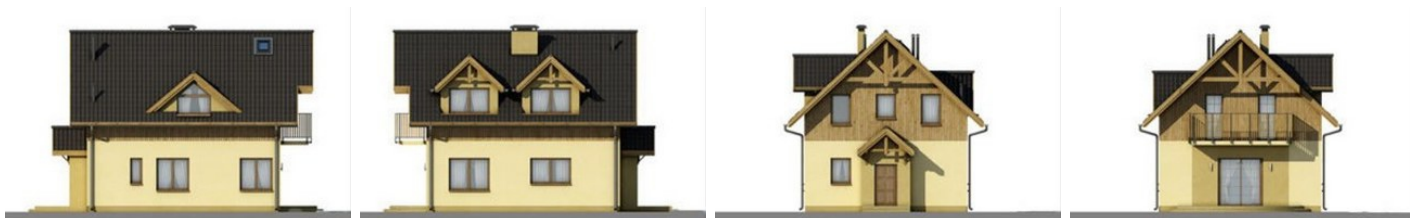
Całkowita powierzchnia	123.45 m²
Powierzchnia użytkowa	119.57 m²
Powierzchnia zabudowy	93.40 m²
Wymiary budynku	16.13 x 12.58 m
Kąt nachylenia	35°
Wysokość budynku	7.79 m
Wymiary działki	23.13 x 20.58 m



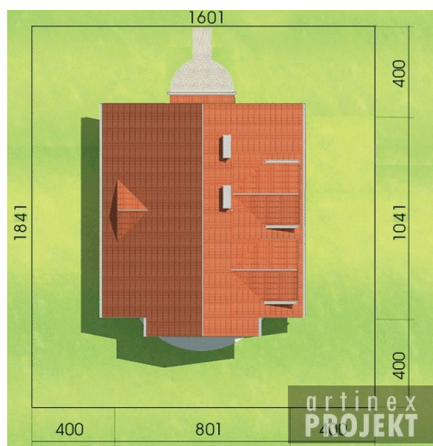
Opis projektu

Z hallu przechodzimy do obszernego salonu, posiadającego wykusze oraz kominek. Jest on bezpośrednio połączony z jadalnią, dalej zlokalizowana jest kuchnia wraz ze spiżarnią. Z hallu możemy udać się do gabinetu, wc lub do pokoju z aneksem kuchennym, posiadającym własną łazienkę. Na końcu korytarza znajduje się przedsionek, z którego możemy przejść do garażu. Na piętrze znajdują się dwie sypialnie, łazienka oraz obszerna sypialnia rodziców z wyjściem na taras, dodatkowo posiadająca łazienkę i garderobę.

Elewacje



Sytuacje



Rzuty**Parter 66.35 m²**

wiatrołap	7.90 m ²
hol	2.38 m ²
kuchnia	8.99 m ²
pokój dzienny+aneks jadalny	3.88 m ²
pokój	8.52 m ²
łazienka	28.99 m ²
pom. tech.	8.38 m ²
taras	5.21 m ²

Poddasze 57.10 m²

hol	13.18 m ²
pokój	6.34 m ²
pokój	13.44 m ²
pokój	9.57 m ²
balkon	12.59 m ²
pracownia	8.79 m ²
łazienka	6.37 m ²