

## Podstawowe informacje



## Dane techniczne projektu

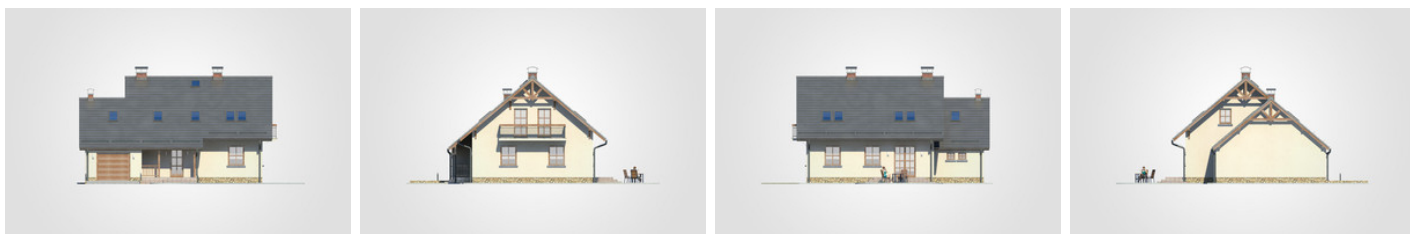
<b>Całkowita powierzchnia</b>	<b>216.95 m<sup>2</sup></b>
<b>Powierzchnia użytkowa</b>	<b>121 m<sup>2</sup></b>
<b>Powierzchnia zabudowy</b>	<b>120.95 m<sup>2</sup></b>
<b>Powierzchnia dachu</b>	<b>200.30 m<sup>2</sup></b>
<b>Kubatura</b>	<b>635.50 m<sup>3</sup></b>
<b>Wymiary budynku</b>	<b>13.15 x 10.45 m</b>
<b>Kąt nachylenia</b>	<b>40°</b>
<b>Wysokość budynku</b>	<b>7.99 m</b>
<b>Wymiary działki</b>	<b>20.15 x 18.45 m</b>



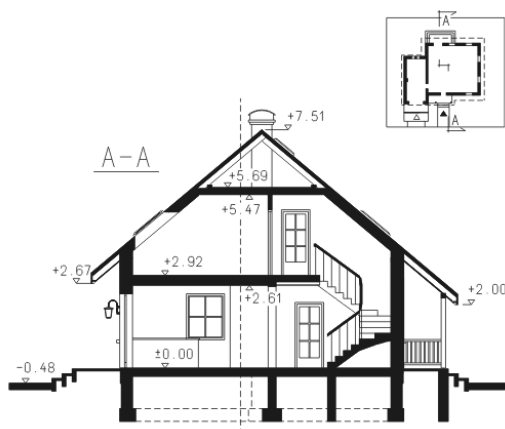
## Opis projektu

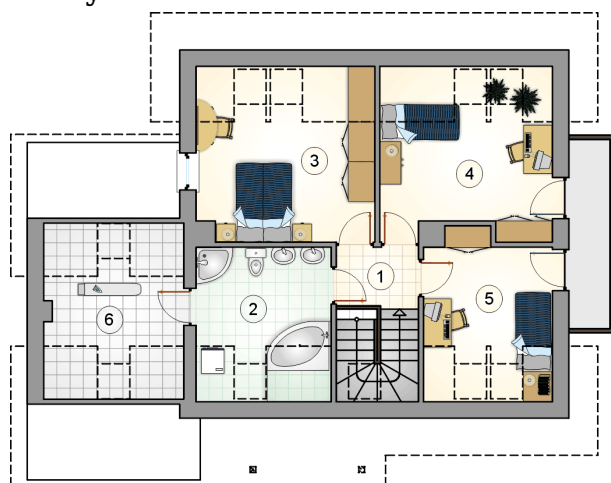
Dom parterowy z poddaszem użytkowym, z dwuspadowym dachem, gankiem, garażem i przestronnym, niezadaszonym tarasem

## Elewacje

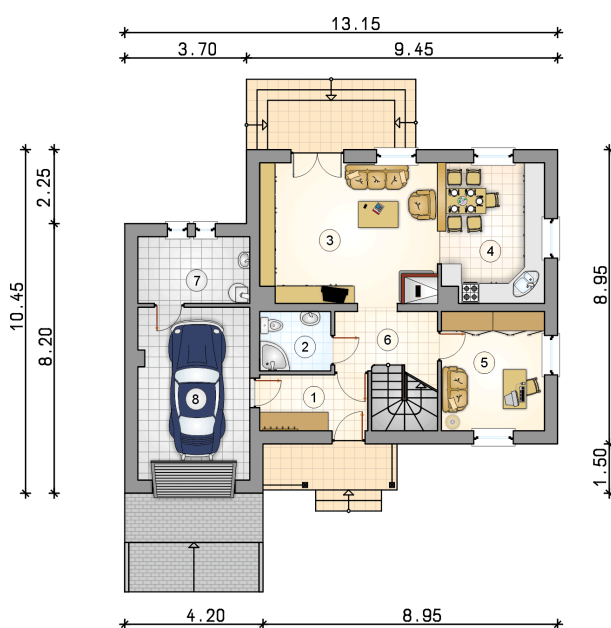


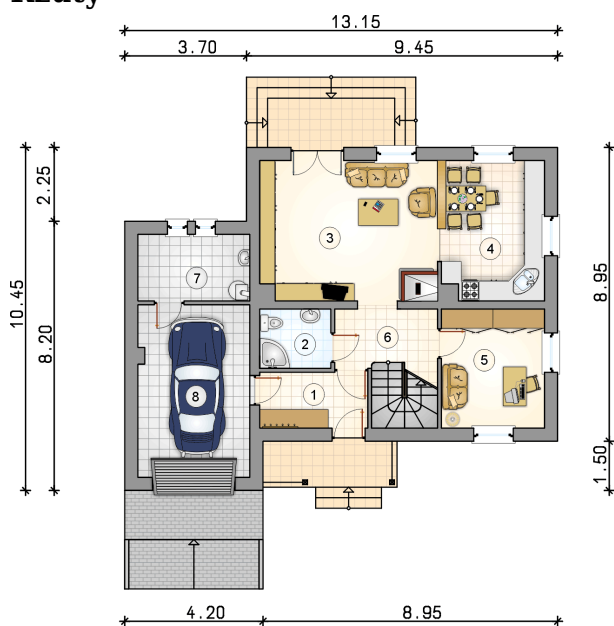
## Przekrój



**Rzuty**

**Parter 69.95 m<sup>2</sup>**

przedsiónek	5.60 m <sup>2</sup>
łazienka	3.90 m <sup>2</sup>
pokój dzienny	23.05 m <sup>2</sup>
kuchnia z jadalnią	12.90 m <sup>2</sup>
pokój	11.35 m <sup>2</sup>
hall z komunikacją	6.25 m <sup>2</sup>
kotłownia	6.90 m <sup>2</sup>
garaż	17.75 m <sup>2</sup>



**Rzuty**

**Poddasze 51.05 m<sup>2</sup>**

hall z komunikacją

 3.00 m<sup>2</sup>

łazienka

 8.30 m<sup>2</sup>

pokój

 12.95 m<sup>2</sup>

pokój

 11.80 m<sup>2</sup>

pokój

 8.50 m<sup>2</sup>

zaplecze łazienki

 6.50 m<sup>2</sup>
