

## Podstawowe informacje



## Dane techniczne projektu

<b>Całkowita powierzchnia</b>	<b>179.46 m<sup>2</sup></b>
<b>Powierzchnia użytkowa</b>	<b>109.58 m<sup>2</sup></b>
<b>Powierzchnia zabudowy</b>	<b>112.46 m<sup>2</sup></b>
<b>Powierzchnia dachu</b>	<b>152.77 m<sup>2</sup></b>
<b>Kubatura</b>	<b>612.19 m<sup>3</sup></b>
<b>Wymiary budynku</b>	<b>15.10 x 7.60 m</b>
<b>Kąt nachylenia</b>	<b>40°</b>
<b>Wysokość budynku</b>	<b>7.81 m</b>
<b>Wymiary działki</b>	<b>22.10 x 15.60 m</b>



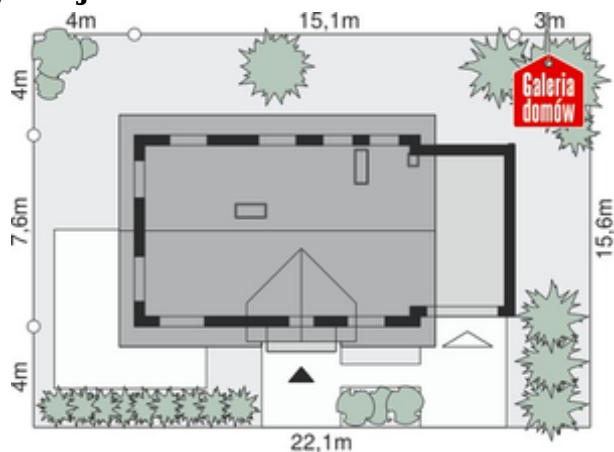
## Opis projektu

Ekstremalnie otwarta przestrzeń dzienna. Nietypowy, nie zamykany pokój do pracy to niestandardowe rozwiązanie, dopasowane do potrzeb ludzi pracujących w domu. Cały parter jest jednoprzestrzenny, kuchnia płynnie łączy się z pokojem dziennym, a ten, poprzez taras, z ogrodem. Przed domem zaproponowano elegancką deskę tarasową w kolorze drewnianych paneli elewacji. Nowoczesny styl podkreśla użycie „technicznych” materiałów: stalowych balustrad, surowej, kamiennej okładziny i szkła. Atrakcją domu jest drugi taras nad garażem.

## Elewacje



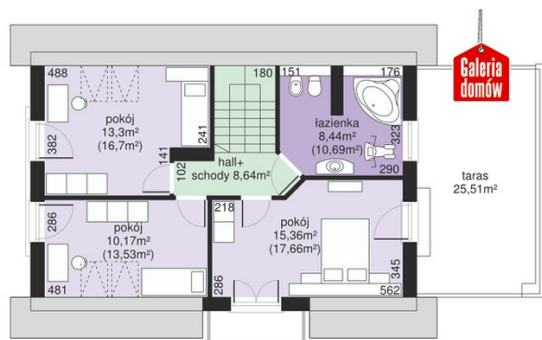
## Sytuacje



**Rzuty**

**Parter 64.05 m<sup>2</sup>**

<b>Wiatrołap</b>	3.31 m <sup>2</sup>
<b>Pokój</b>	9.20 m <sup>2</sup>
<b>Hall</b>	6.48 m <sup>2</sup>
<b>Pokój dzienny</b>	20.00 m <sup>2</sup>
<b>Kuchnia</b>	9.55 m <sup>2</sup>
<b>Spizarnia</b>	1.23 m <sup>2</sup>
<b>Pralnia</b>	2.88 m <sup>2</sup>
<b>Łazienka</b>	3.90 m <sup>2</sup>
<b>Kotłownia</b>	7.50 m <sup>2</sup>
<b>Garaż</b>	20.72 m <sup>2</sup>


**Poddasze 81.42 m<sup>2</sup>**

<b>Hall + schody</b>	8.64 m <sup>2</sup>
<b>Łazienka</b>	8.44 m <sup>2</sup>
<b>Pokój</b>	15.36 m <sup>2</sup>
<b>Pokój</b>	10.17 m <sup>2</sup>
<b>Pokój</b>	13.30 m <sup>2</sup>
<b>Taras</b>	25.51 m <sup>2</sup>