

## Podstawowe informacje



## Dane techniczne projektu

<b>Całkowita powierzchnia</b>	<b>163.99 m<sup>2</sup></b>
<b>Powierzchnia użytkowa</b>	<b>120.75 m<sup>2</sup></b>
<b>Powierzchnia zabudowy</b>	<b>113.54 m<sup>2</sup></b>
<b>Kubatura</b>	<b>613.23 m<sup>3</sup></b>
<b>Wymiary budynku</b>	<b>12.05 x 11.80 m</b>
<b>Kąt nachylenia</b>	<b>45°</b>
<b>Wysokość budynku</b>	<b>8.85 m</b>
<b>Wymiary działki</b>	<b>20.45 x 20.20 m</b>



## Opis projektu

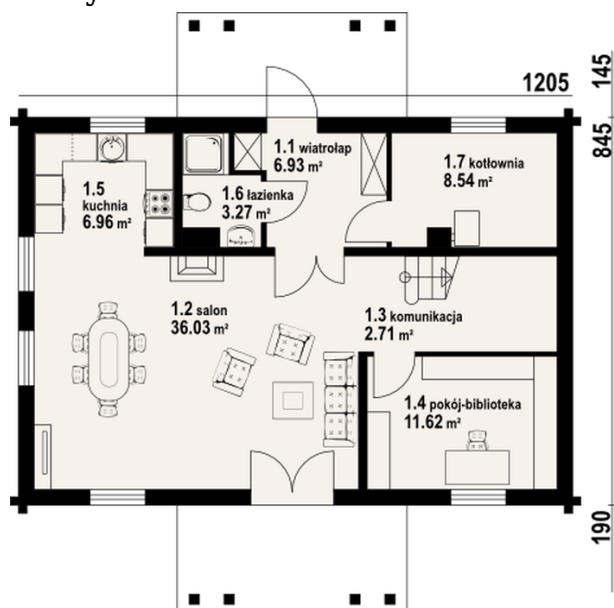
Dom o ciekawej architekturze. Podstawowym pomieszczeniem parteru jest salon z kominkiem połączony we wspólnej przestrzeni z kuchnią. Z salonu wyjście na częściowo zadaszony taras. Ponadto pokój-biblioteka i wydzielone pomieszczenie kotłowni. Na poddaszu cztery przestronne sypialnie, duża garderoba i łazienka.

## Elewacje

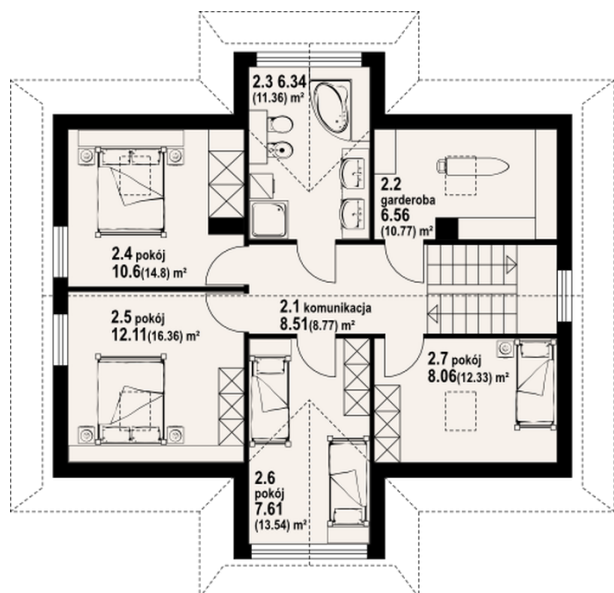


## Sytuacje



**Rzuty**

**Parter 76.06 m<sup>2</sup>**

wiatrołap	6.93 m <sup>2</sup>
salon	36.03 m <sup>2</sup>
komunikacja	2.71 m <sup>2</sup>
pokój-biblioteka	11.62 m <sup>2</sup>
kuchnia	6.96 m <sup>2</sup>
łazienka	3.27 m <sup>2</sup>
kotłownia	8.54 m <sup>2</sup>


**Poddasze 87.93 m<sup>2</sup>**

komunikacja	8.51 m <sup>2</sup>
garderoba	6.56 m <sup>2</sup>
łazienka	6.34 m <sup>2</sup>
pokój	10.60 m <sup>2</sup>
pokój	12.11 m <sup>2</sup>
pokój	7.61 m <sup>2</sup>
pokój	8.06 m <sup>2</sup>