

## Podstawowe informacje



## Dane techniczne projektu

<b>Całkowita powierzchnia</b>	<b>216.75 m<sup>2</sup></b>
<b>Powierzchnia użytkowa</b>	<b>173.39 m<sup>2</sup></b>
<b>Powierzchnia zabudowy</b>	<b>141 m<sup>2</sup></b>
<b>Kubatura</b>	<b>776.97 m<sup>3</sup></b>
<b>Wymiary budynku</b>	<b>14 x 11.65 m</b>
<b>Kąt nachylenia</b>	<b>45°</b>
<b>Wysokość budynku</b>	<b>9.25 m</b>
<b>Wymiary działki</b>	<b>22.80 x 20.41 m</b>



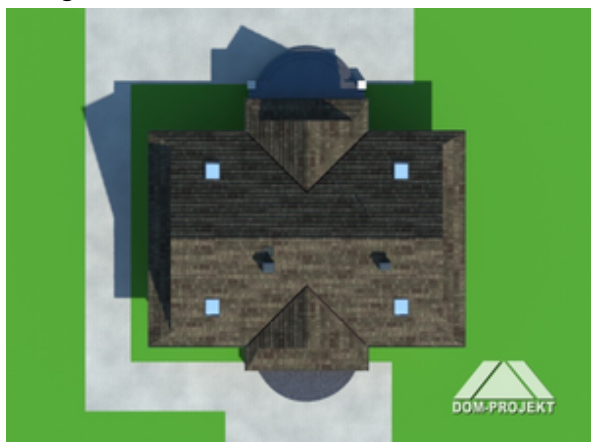
## Opis projektu

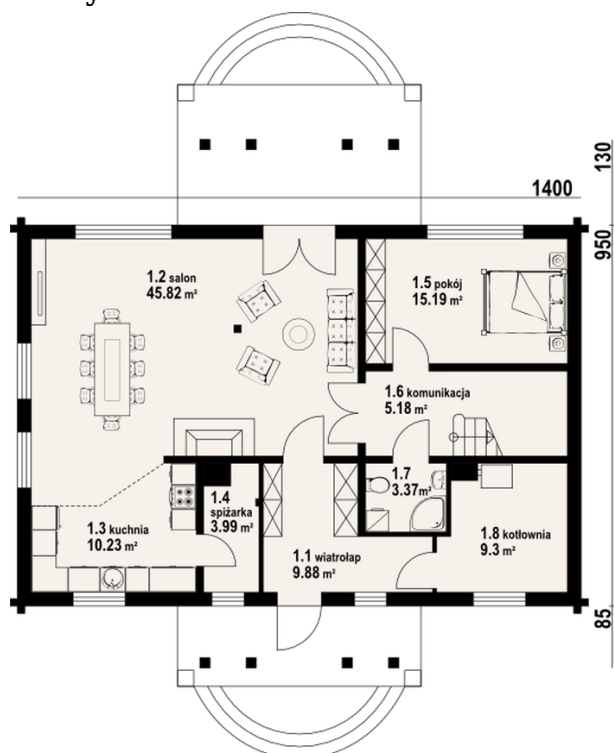
Wygodny dom o architekturze nawiązującej do tradycji polskich dworów. Przestronny salon połączony z aneksem kuchennym. Dodatkowy pokój na parterze. Ponadto spiżarka, kotłownia i łazienka. Na poddaszu cztery sypialnie, w tym jedna z własną łazienką.

## Elewacje

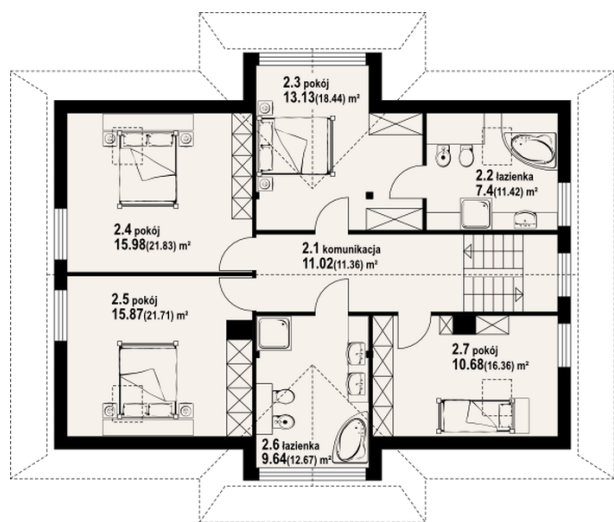


## Sytuacje



**Rzuty**

**Parter 102.96 m<sup>2</sup>**

wiatrołap	9.88 m <sup>2</sup>
salon	45.82 m <sup>2</sup>
kuchnia	10.23 m <sup>2</sup>
spizarka	3.99 m <sup>2</sup>
pokój	15.19 m <sup>2</sup>
komunikacja	5.18 m <sup>2</sup>
łazienka	3.37 m <sup>2</sup>
kotłownia	9.30 m <sup>2</sup>


**Poddasze 113.79 m<sup>2</sup>**

komunikacja	11.02 m <sup>2</sup>
łazienka	7.40 m <sup>2</sup>
pokój	13.13 m <sup>2</sup>
pokój	15.98 m <sup>2</sup>
pokój	15.87 m <sup>2</sup>
łazienka	9.64 m <sup>2</sup>
pokój	10.68 m <sup>2</sup>