

Podstawowe informacje



Dane techniczne projektu

Całkowita powierzchnia	149.53 m²
Powierzchnia użytkowa	117.75 m²
Powierzchnia zabudowy	98.82 m²
Kubatura	518.09 m³
Wymiary budynku	11.80 x 9 m
Kąt nachylenia	45°
Wysokość budynku	8.55 m
Wymiary działki	20.30 x 17.25 m



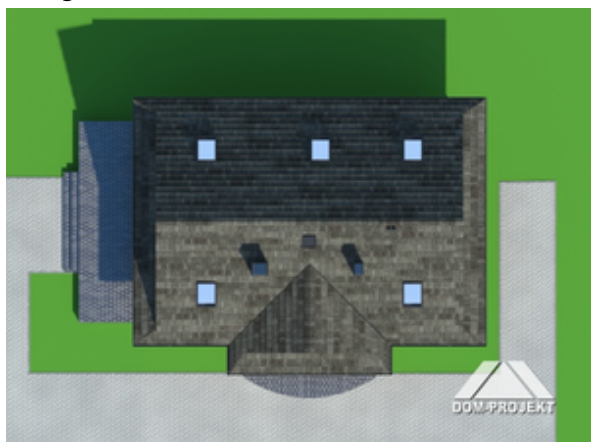
Opis projektu

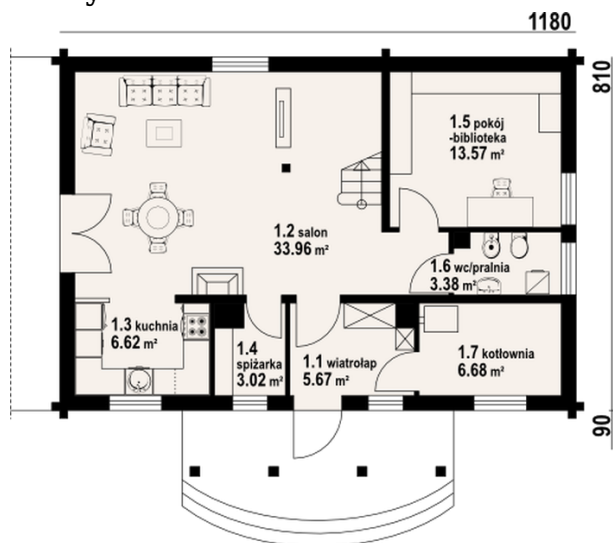
Funkcjonalny dom o ciekawej architekturze. Podstawowym pomieszczeniem parteru jest przestronny salon połączony z aneksem kuchennym. Ponadto na parterze znajdują się pomieszczenia: pokój-biblioteka, pralnia, kotłownia i spiżarka. Kominek w salonie. Na poddaszu cztery wygodne sypialnie i łazienka.

Elewacje

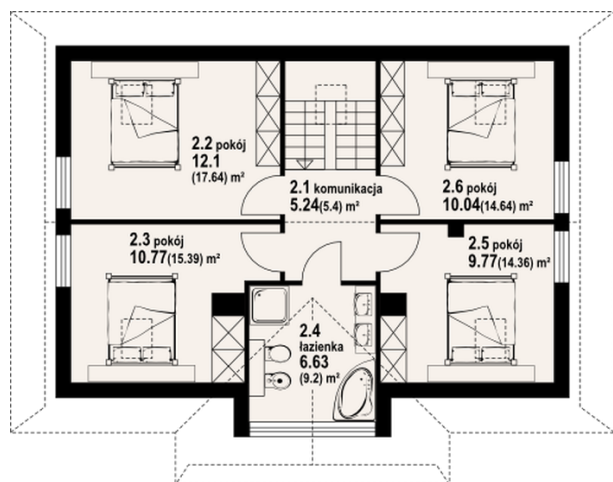


Sytuacje



Rzuty

Parter 72.90 m²

wiatrołap	5.67 m ²
salon	33.96 m ²
kuchnia	6.62 m ²
spiżarka	3.02 m ²
pokój	13.57 m ²
wc/pralnia	3.38 m ²
kotłownia	6.68 m ²


Poddasze 76.63 m²

komunikacja	5.24 m ²
pokój	12.10 m ²
pokój	10.77 m ²
łazienka	6.63 m ²
pokój	9.77 m ²
pokój	10.04 m ²