

## Podstawowe informacje



## Dane techniczne projektu

<b>Całkowita powierzchnia</b>	<b>118.40 m<sup>2</sup></b>
<b>Powierzchnia użytkowa</b>	<b>95.28 m<sup>2</sup></b>
<b>Powierzchnia zabudowy</b>	<b>78 m<sup>2</sup></b>
<b>Kubatura</b>	<b>372.96 m<sup>3</sup></b>
<b>Wymiary budynku</b>	<b>10.40 x 7.50 m</b>
<b>Kąt nachylenia</b>	<b>42°</b>
<b>Wysokość budynku</b>	<b>7.56 m</b>
<b>Wymiary działki</b>	<b>18.90 x 16.26 m</b>



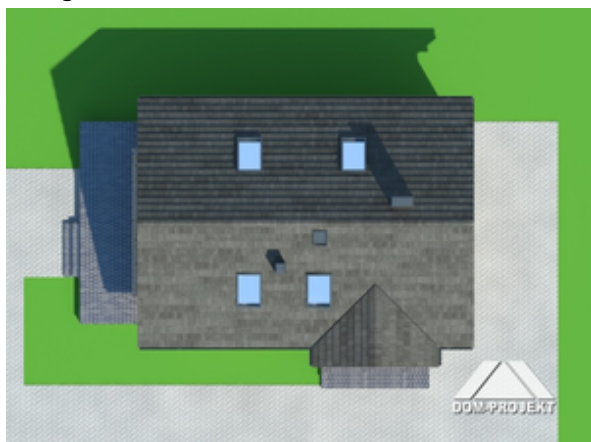
## Opis projektu

Nieduży dom z poddaszem, który może pełnić także funkcję domu letniskowego. Na parterze przestronny salon z kominkiem, połączony z aneksem kuchennym. Na poddaszu trzy wygodne sypialnie, w tym dwie z wyjściem na balkon i łazienka.

## Elewacje



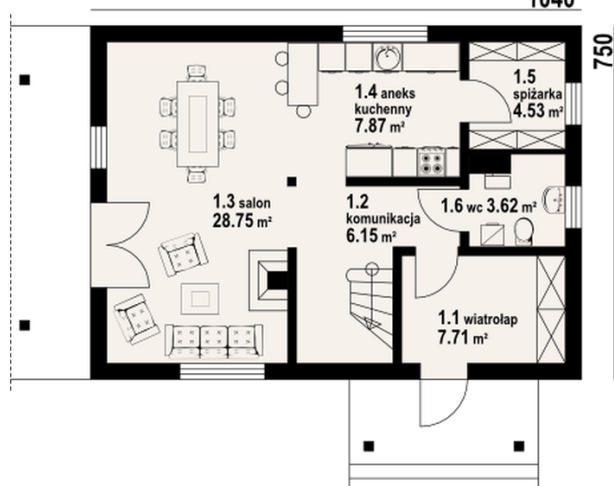
## Sytuacje



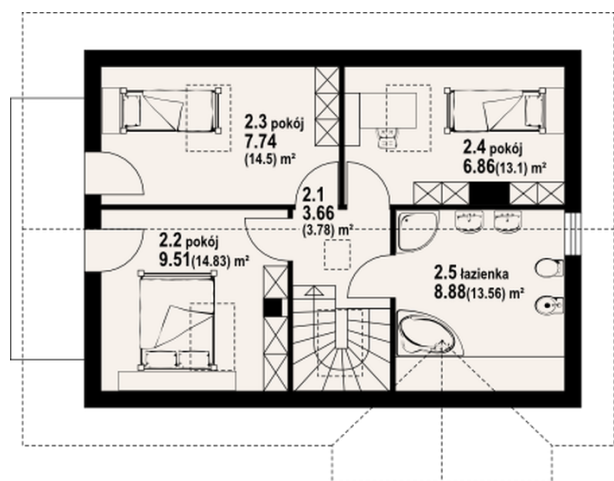
**Rzuty**

1040

750


**Parter 58.63 m<sup>2</sup>**

wiatrołap	7.71 m <sup>2</sup>
komunikacja	6.15 m <sup>2</sup>
salon	28.75 m <sup>2</sup>
aneks	7.87 m <sup>2</sup>
spiżarka	4.53 m <sup>2</sup>
wc	3.62 m <sup>2</sup>


**Poddasze 59.77 m<sup>2</sup>**

komunikacja	3.66 m <sup>2</sup>
pokój	9.51 m <sup>2</sup>
pokój	7.74 m <sup>2</sup>
pokój	6.86 m <sup>2</sup>
łazienka	8.88 m <sup>2</sup>