

Podstawowe informacje



Dane techniczne projektu

Całkowita powierzchnia	112.68 m²
Powierzchnia użytkowa	97.05 m²
Powierzchnia zabudowy	111.44 m²
Kubatura	499 m³
Wymiary budynku	13.92 x 8 m
Kąt nachylenia	43°
Wysokość budynku	8.37 m
Wymiary działki	22.35 x 20.35 m



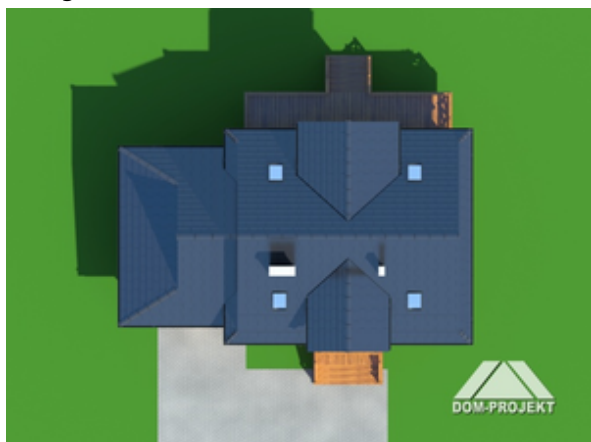
Opis projektu

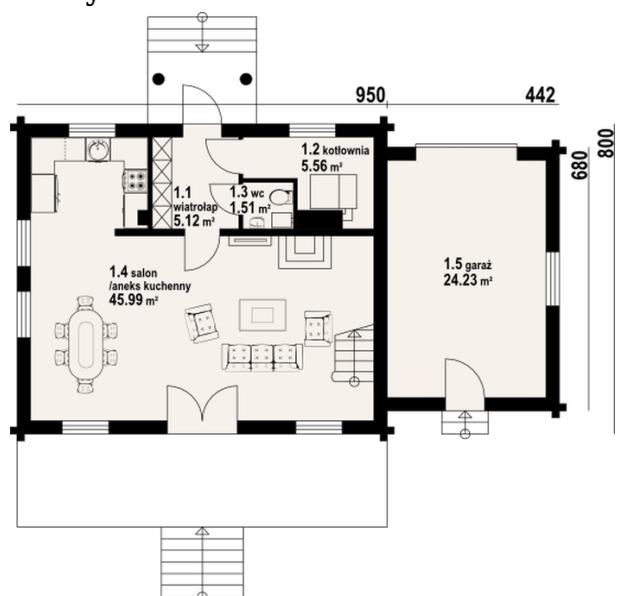
Nieduży dom z poddaszem mieszkalnym, garażem i wydzieloną kotłownią. Idealny na działki z niewielkim spadkiem terenu. Na parterze salon z aneksem kuchennym. W salonie kominek i schody na poddasze, na którym znajdują się cztery sypialnie i łazienka.

Elewacje

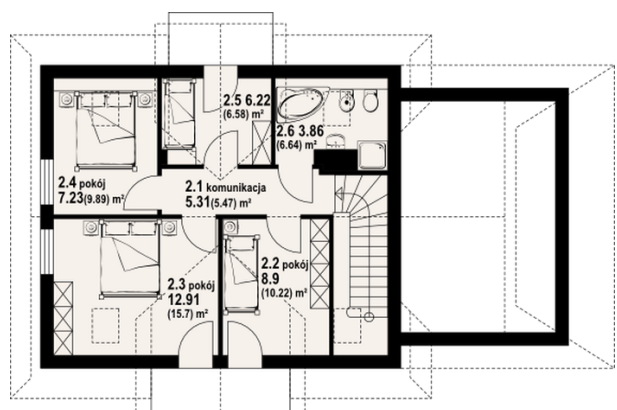


Sytuacje



Rzuty

Parter 58.18 m²

wiatrołap	5.12 m ²
kotłownia	5.56 m ²
wc	1.51 m ²
salon z aneksem kuchennym	45.99 m ²
garaż	24.23 m ²


Poddasze 54.50 m²

komunikacja	5.31 m ²
pokój	8.90 m ²
pokój	12.91 m ²
pokój	7.23 m ²
pokój	6.22 m ²
łazienka	3.86 m ²