

## Podstawowe informacje



## Dane techniczne projektu

<b>Całkowita powierzchnia</b>	<b>119.77 m<sup>2</sup></b>
<b>Powierzchnia użytkowa</b>	<b>85.90 m<sup>2</sup></b>
<b>Powierzchnia zabudowy</b>	<b>90.50 m<sup>2</sup></b>
<b>Powierzchnia dachu</b>	<b>190.10 m<sup>2</sup></b>
<b>Kubatura</b>	<b>450 m<sup>3</sup></b>
<b>Wymiary budynku</b>	<b>12.31 x 8 m</b>
<b>Kąt nachylenia</b>	<b>43°</b>
<b>Wysokość budynku</b>	<b>8.01 m</b>
<b>Wymiary działki</b>	<b>20.95 x 16.40 m</b>



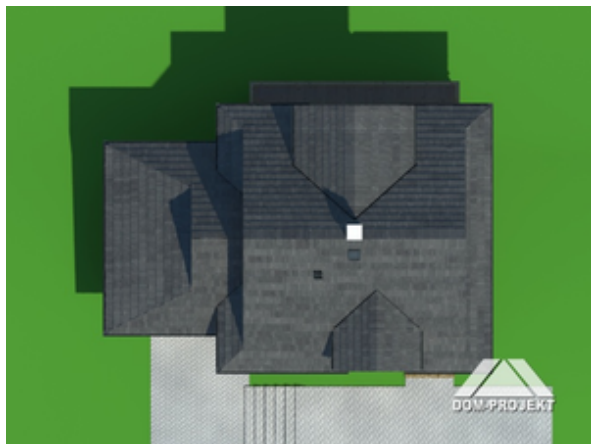
## Opis projektu

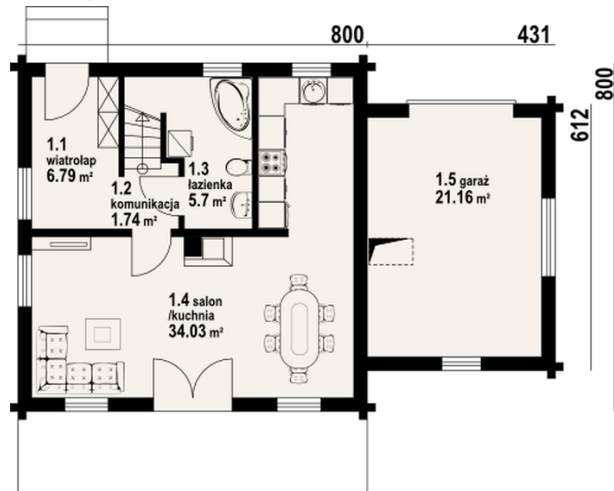
Dom z poddaszem nadający się idealnie do usytuowania na działkach ze spadkiem terenu. Część dzienna to wygodny połączony wspólną przestrzenią z kuchnią salon. W nim kominek i wyjście na taras. Dobudowany garaż. Każda z dwóch sypialni na poddaszu posiada wyjście na balkon i własną łazienkę. Ogrzewanie elektryczne.

## Elewacje

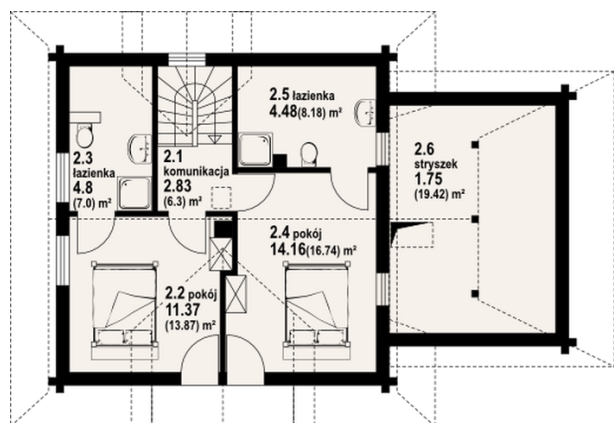


## Sytuacje



**Rzuty**

**Parter 48.26 m<sup>2</sup>**

wiatrołap	6.79 m <sup>2</sup>
komunikacja	1.74 m <sup>2</sup>
łazienka	5.70 m <sup>2</sup>
kuchnia, salon	34.03 m <sup>2</sup>
garaż	21.16 m <sup>2</sup>


**Poddasze 71.51 m<sup>2</sup>**

komunikacja	2.83 m <sup>2</sup>
pokój	11.37 m <sup>2</sup>
łazienka	4.80 m <sup>2</sup>
pokój	14.16 m <sup>2</sup>
(8.18)	4.48 m <sup>2</sup>
stryzek	1.75 m <sup>2</sup>