

Podstawowe informacje



Dane techniczne projektu

Całkowita powierzchnia	105.40 m²
Powierzchnia użytkowa	104.50 m²
Powierzchnia zabudowy	95.90 m²
Powierzchnia dachu	57.68 m²
Kubatura	362.20 m³
Wymiary budynku	13.44 x 8.94 m
Kąt nachylenia	3°
Wysokość budynku	7.05 m
Wymiary działki	20.44 x 16.94 m



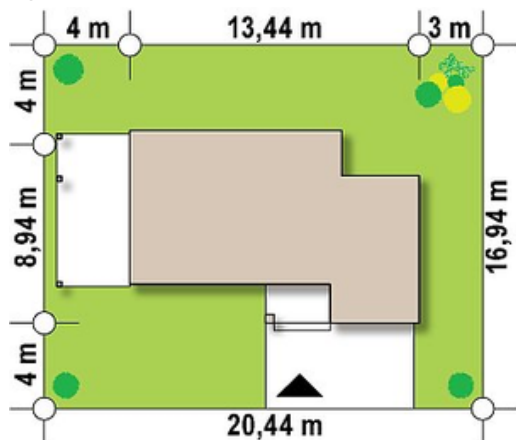
Opis projektu

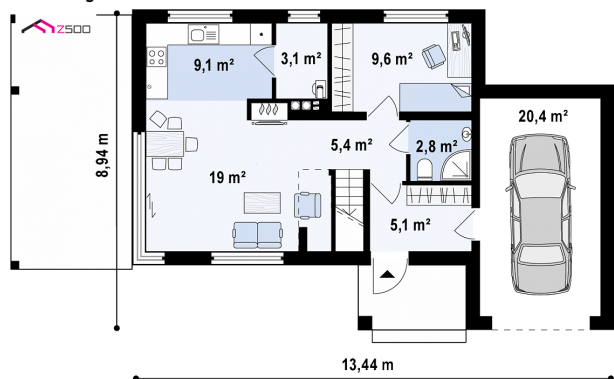
Zx63 to optymalnie zaprojektowany nowoczesny dom z garażem w bryle. Salon wraz z rozległym tarasem, zadaszonym drewnianą pergolą mieści się od frontu (południa), natomiast kuchnia posiada okna z widokiem na ogród. Salon połączony z kuchnią i jadalnią tworzy otwartą przestrzeń, dobrze doświetloną przeszkleniami do samej ziemi. Obok kuchni dostępna jest spora spiżarka. Kominiek usytuowany jest w sercu domu - można podziwiać jego uroki z jadalni oraz z kanapy w salonie. Na parterze znajduje się dodatkowy pokój z oknem na ogród. Może pełnić funkcję pokoju gościnnego,...

Elewacje

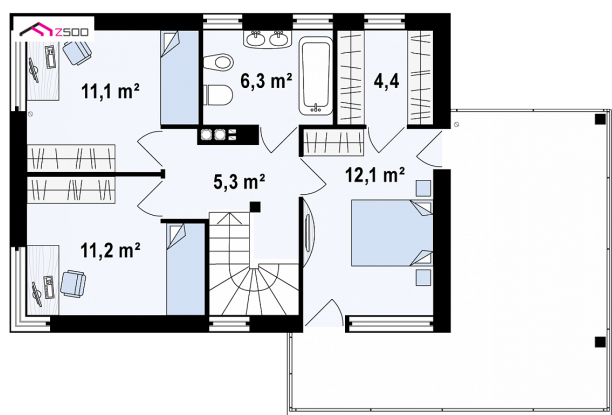


Sytuacje



Rzuty

Parter 54.90 m²

Sień	5.10 m ²
Hol+schody	5.40 m ²
Łazienka	2.80 m ²
Salon+jadalnia	19.00 m ²
Kuchnia	9.10 m ²
Spizarka	3.10 m ²
Pokój	9.60 m ²
Garaż	20.40 m ²


Poddasze 50.50 m²

Hol	5.30 m ²
Pokój	11.20 m ²
Pokój	11.10 m ²
Łazienka	6.30 m ²
Pokój	12.10 m ²
Garderoba	4.40 m ²