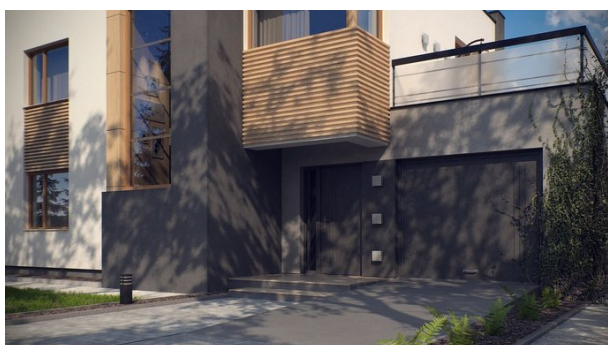


Podstawowe informacje



Dane techniczne projektu

Całkowita powierzchnia	148.10 m²
Powierzchnia użytkowa	128.20 m²
Powierzchnia zabudowy	114.40 m²
Powierzchnia dachu	70.55 m²
Kubatura	392.01 m³
Wymiary budynku	13.74 x 9.34 m
Kąt nachylenia	3°
Wysokość budynku	6.95 m
Wymiary działki	20.74 x 17.34 m



Opis projektu

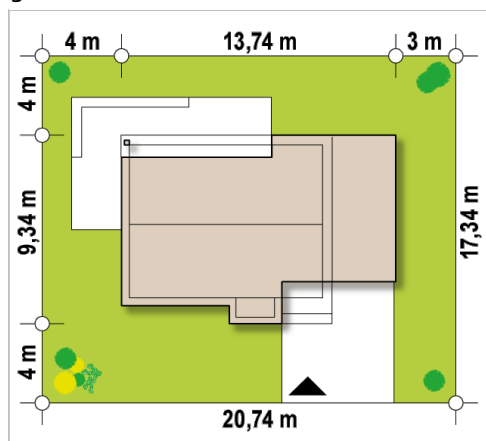
Zx59 to zgrabny dom piętrowy z garażem jednoznaczynowym o nowoczesnym charakterze.

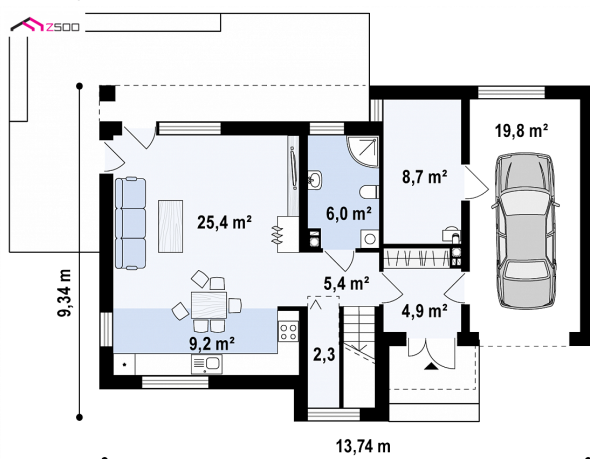
Na parterze znajduje się jednoprzestrzenna strefa dzienna, kuchnia i salon w kompozycji otwartej z wyjściem na zadaszony taras. Komfort użytkowania podnosi duża łazienka z oknem, obszerne pomieszczenie gospodarcze oraz wygodne schody ze spocznikiem. W kuchni można wydzielić osobną spiżarnię lub wykorzystać na ten cel schowek pod schodami. Kotłownię można jeszcze powiększyć przesuwając ściankę działową w sieni. Na piętrze zaprojektowano 3 podobnej wielkości pokoje. Główna sypialnia posiada własne...

Elewacje

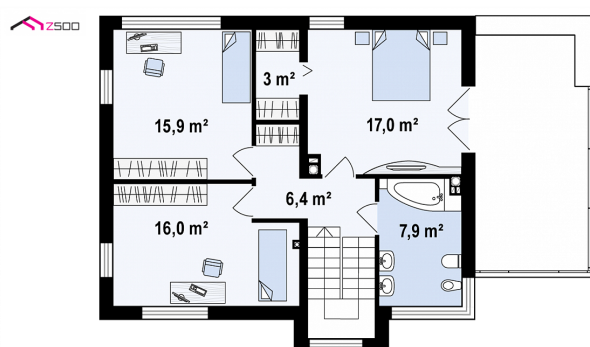


Sytuacje



Rzuty

Parter 61.70 m²

Sień	4.90 m ²
Hol+schody	5.40 m ²
Schówek	2.30 m ²
Łazienka	6.00 m ²
Kuchnia+jadalnia	9.20 m ²
Salon	25.40 m ²
Pom. gosp.	8.70 m ²
Garaż	19.80 m ²


Poddasze 86.40 m²

Pokój	15.90 m ²
Hol	6.40 m ²
Garderoba	3.00 m ²
Pokój	17.00 m ²
Pokój	16.00 m ²
Łazienka	7.90 m ²
Taras na piętrze	20.10 m ²