

## Podstawowe informacje



## Dane techniczne projektu

<b>Całkowita powierzchnia</b>	<b>108.20 m<sup>2</sup></b>
<b>Powierzchnia użytkowa</b>	<b>110.10 m<sup>2</sup></b>
<b>Powierzchnia zabudowy</b>	<b>106.50 m<sup>2</sup></b>
<b>Powierzchnia dachu</b>	<b>145.60 m<sup>2</sup></b>
<b>Kubatura</b>	<b>358.70 m<sup>3</sup></b>
<b>Wymiary budynku</b>	<b>7.44 x 15.54 m</b>
<b>Kąt nachylenia</b>	<b>37°</b>
<b>Wysokość budynku</b>	<b>7.43 m</b>
<b>Wymiary działki</b>	<b>15.44 x 23.54 m</b>

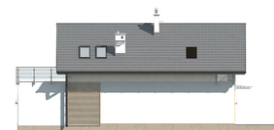


## Opis projektu

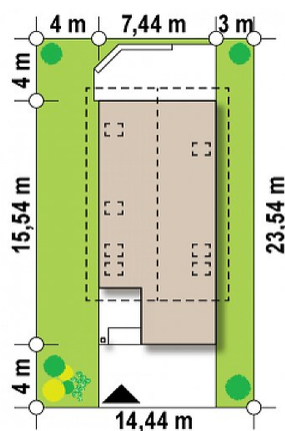
Z299 to projekt domu z poddaszem użytkowym, dwuspadowym dachem i garażem jedno stanowiskowym. Tworzy go prosta bryła, a ciepłe kolory na elewacjach podkreślają charakter oraz styl budynku.

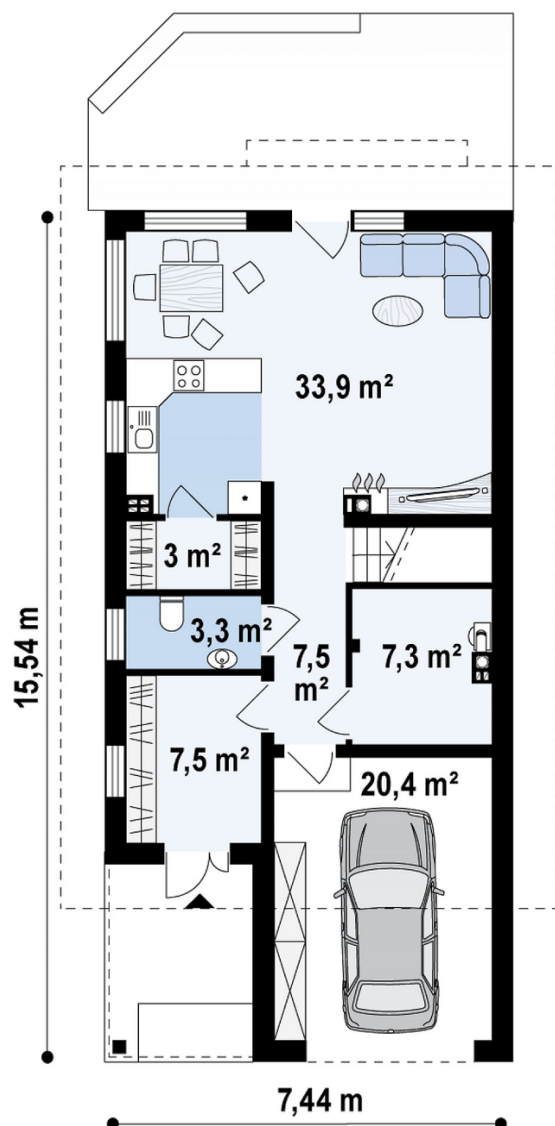
Parter to strefa dzienna domu. Zlokalizowano tu przestronny salon, który został połączony jednoprzestrzennie z jadalnią i kuchnią. W centralnej części domu umieszczono hol, który jest łącznikiem pomiędzy poszczególnymi pomieszczeniami, a dodatkowo posiada bezpośrednie przejście do garażu. Na parterze jest także w...

## Elewacje



## Sytuacje



**Rzuty**

**Parter 62.50 m<sup>2</sup>**

Salon+kuchnia	33.90 m <sup>2</sup>
Garaż	20.40 m <sup>2</sup>
Sień	7.50 m <sup>2</sup>
Pom. gosp.	7.20 m <sup>2</sup>
Hol	7.50 m <sup>2</sup>
WC	3.30 m <sup>2</sup>
Spizarka	3.10 m <sup>2</sup>

## Poddasze 45.70 m<sup>2</sup>

Pokój	12.90 m <sup>2</sup>
Pokój	8.60 m <sup>2</sup>
Pokój	8.00 m <sup>2</sup>
Łazienka	4.80 m <sup>2</sup>
Łazienka	4.60 m <sup>2</sup>
Garderoba	2.50 m <sup>2</sup>
Hol	4.30 m <sup>2</sup>

