

Podstawowe informacje

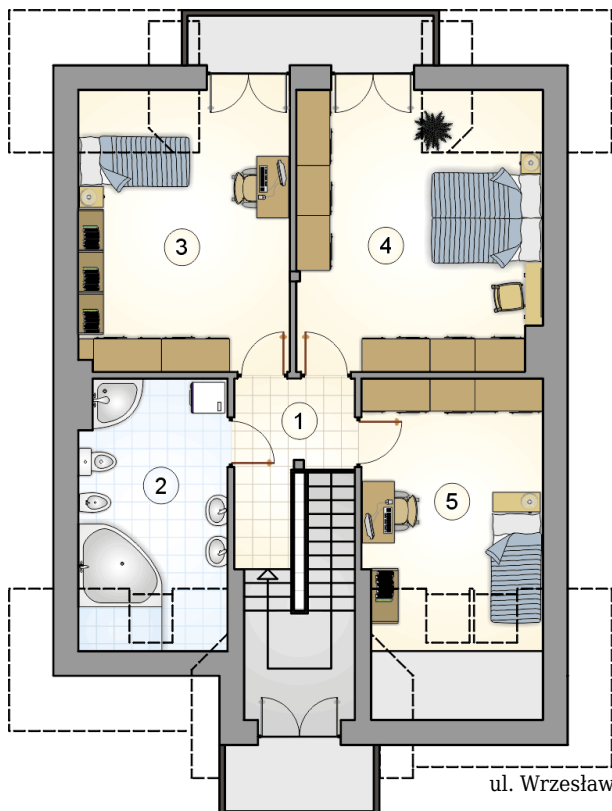
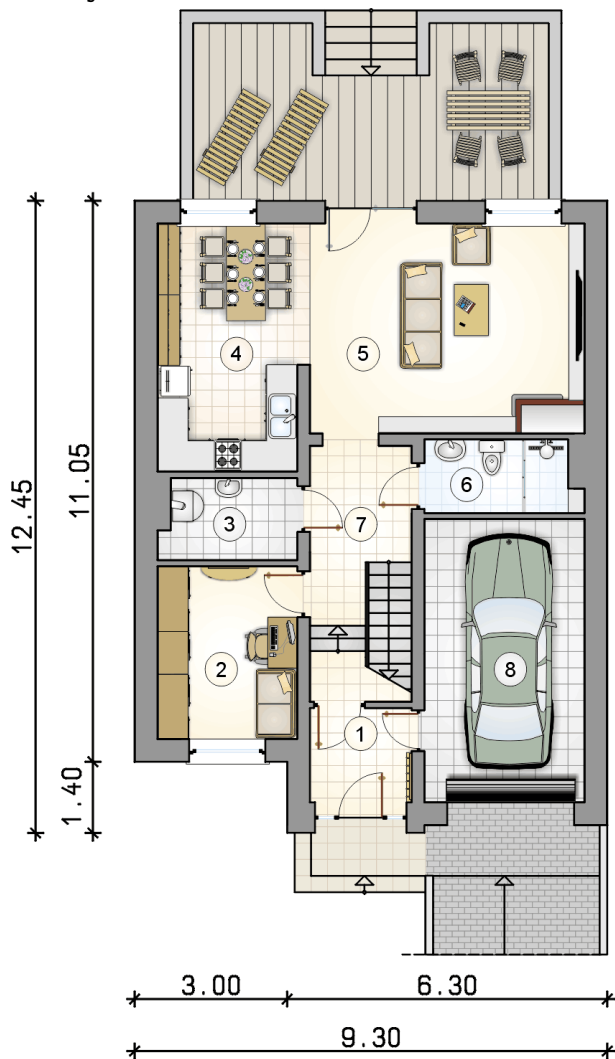


Dane techniczne projektu

| | |
|-------------------------------|-----------------------------|
| Całkowita powierzchnia | 221.70 m² |
| Powierzchnia użytkowa | 133.05 m² |
| Powierzchnia zabudowy | 111.10 m² |
| Powierzchnia dachu | 199 m² |
| Kubatura | 760.30 m³ |
| Kąt nachylenia | 40° |
| Wysokość budynku | 9.62 m |
| Wymiary działki | 15.30 x 20.45 m |

Opis projektu

Dom jednorodzinny, parterowy z poddaszem użytkowym i
jednostanowiskowym garażem

Rzuty


DOBRY DOM
 ul. Wrzesława Romańczuka 6, 35-302 Rzeszów
 +48 17 852 52 30
 08:00 - 16:00

waldemar.kowalski@grupadobrydom.pl

Podane ceny nie stanowią oferty handlowej w rozumieniu art. 66 par. 1 Kodeksu Cywilnego