

Podstawowe informacje



Dane techniczne projektu

Całkowita powierzchnia	113.70 m²
Powierzchnia użytkowa	113.59 m²
Powierzchnia zabudowy	79.90 m²
Powierzchnia dachu	114.20 m²
Kubatura	323 m³
Wymiary budynku	7.90 x 10.82 m
Kąt nachylenia	22°
Wysokość budynku	8.18 m
Wymiary działki	15.90 x 18.82 m



Opis projektu

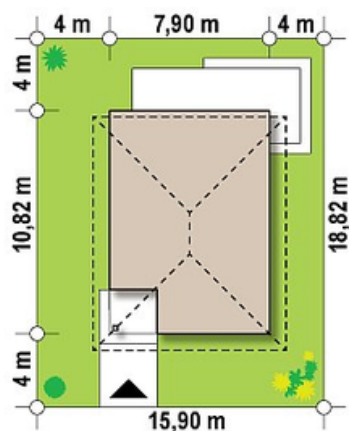
Z295 to zgrabny dom piętrowy o nowoczesnym wyglądzie z dachem kopertowym. Na zaledwie 114 mkw powierzchni użytkowej zaprojektowano wygodne i funkcjonalne wnętrza dla 4 osobowej rodziny.

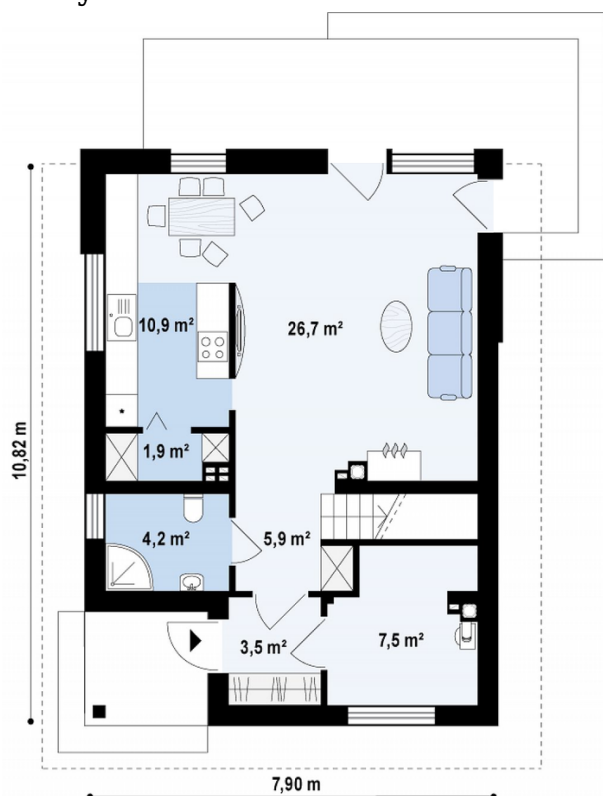
Parter to głównie strefa dzienna - przestronny salon połączony z kuchnią oraz jadalnią. Zaletą tej części domu jest możliwość niemal dowolnego podziału pomieszczeń dzięki ściankom działowym. Spizarkę można zlikwidować, powiększając w ten sposób kuchnię. Dodatkowe atuty to łazienka z oknem, spore pomieszczenie gospodarcze i wygodne schody

Elewacje

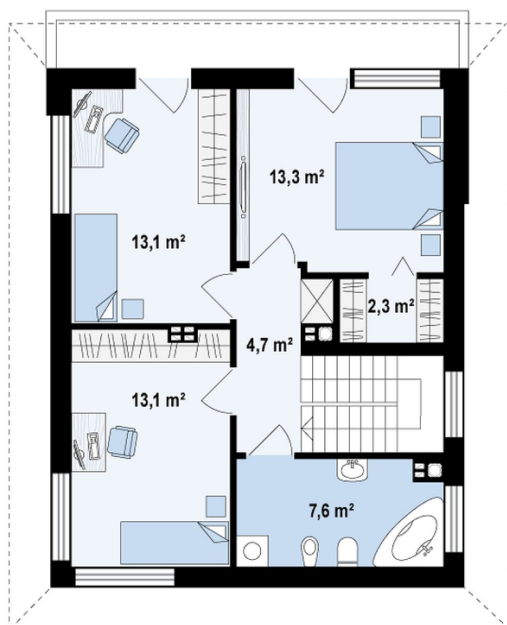


Sytuacje



Rzuty

Parter 59.90 m²

Sień	3.50 m ²
Pom. gosp.	7.50 m ²
Hol+schody	5.90 m ²
Łazienka	4.20 m ²
Salon	25.90 m ²
Kuchnia+jadalnia	11.00 m ²
Spizarka	1.90 m ²


Poddasze 53.80 m²

Hol	4.70 m ²
Pokój	13.10 m ²
Garderoba	2.30 m ²
Pokój	13.10 m ²
Pokój	13.10 m ²
Łazienka	7.50 m ²