

## Podstawowe informacje



## Dane techniczne projektu

<b>Całkowita powierzchnia</b>	<b>134.40 m<sup>2</sup></b>
<b>Powierzchnia użytkowa</b>	<b>134.30 m<sup>2</sup></b>
<b>Powierzchnia zabudowy</b>	<b>205.30 m<sup>2</sup></b>
<b>Kubatura</b>	<b>453.60 m<sup>3</sup></b>
<b>Wymiary budynku</b>	<b>16.44 x 16.74 m</b>
<b>Kąt nachylenia</b>	<b>28°</b>
<b>Wysokość budynku</b>	<b>6.52 m</b>
<b>Wymiary działki</b>	<b>23.44 x 24.74 m</b>



## Opis projektu

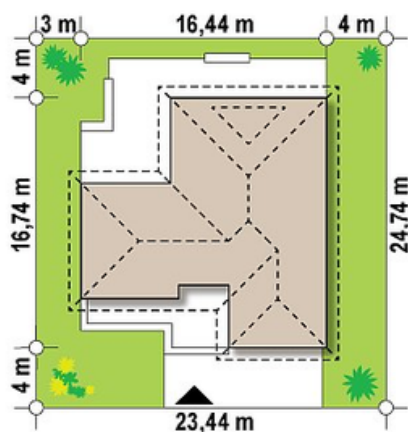
Projekt Z285 to propozycja domu parterowego z garażem dwustanowiskowym. Jasny tynk na elewacji dobrze współgra z szarymi dodatkami i popielatą blachodachówką.

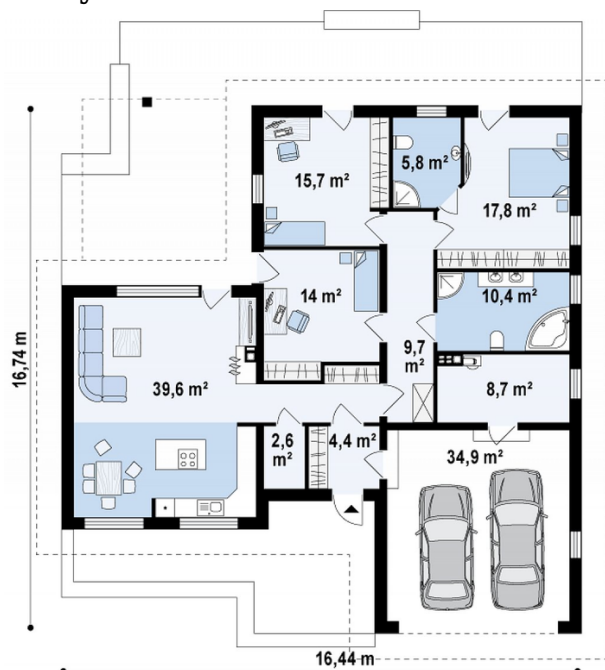
Przez zadaszone wejście wchodzimy do sieni z miejscem na szafę wnękową. Kolejno zlokalizowano hol, z którego można przejść do salonu, pomieszczenia gospodarczego oraz wydzielonej strefy prywatnej domowników. Salon połączony został z jadalnią i kuchnią, dodatkowo możemy stąd wyjść na taras. W prawej części domu znajdują się

## Elewacje



## Sytuacje



**Rzuty**

**Parter 134.40 m<sup>2</sup>**

Salon+kuchnia	39.60 m <sup>2</sup>
Hol	5.50 m <sup>2</sup>
Hol	9.80 m <sup>2</sup>
Sień	4.40 m <sup>2</sup>
Spizarka	2.60 m <sup>2</sup>
Pokój	14.00 m <sup>2</sup>
Pokój	15.80 m <sup>2</sup>
Pokój	17.80 m <sup>2</sup>
Łazienka	5.80 m <sup>2</sup>
Łazienka	10.40 m <sup>2</sup>
Pom. gosp.	8.70 m <sup>2</sup>
Garaż	34.90 m <sup>2</sup>