

Podstawowe informacje



Dane techniczne projektu

Całkowita powierzchnia	164 m²
Powierzchnia użytkowa	141.90 m²
Powierzchnia zabudowy	136.50 m²
Powierzchnia dachu	245.80 m²
Kubatura	530 m³
Wymiary budynku	14.34 x 11.94 m
Kąt nachylenia	38°
Wysokość budynku	8.37 m
Wymiary działki	21.34 x 19.94 m



Opis projektu

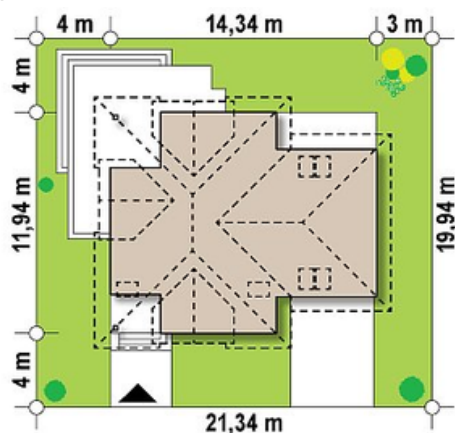
Z284 to zgrabny dom z poddaszem użytkowym i garażem jednostanowiskowym. Urozmaicona bryła, lukarny, podcięcia oraz nowoczesny charakter wykończenia elewacji decydują o jego atrakcyjności.

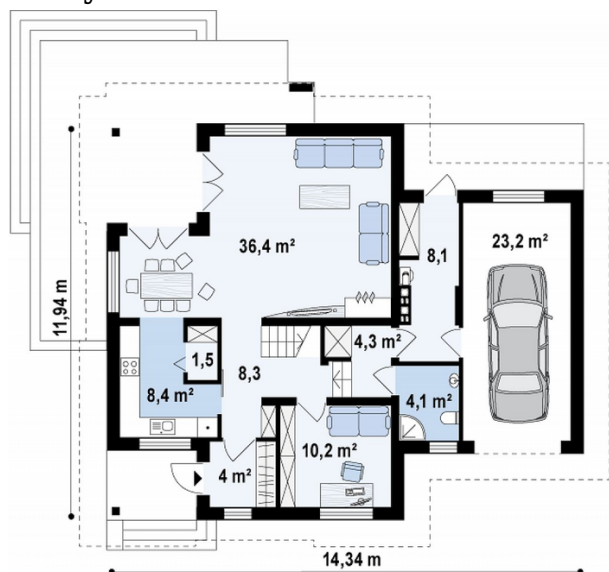
Strefa wejściowa w podcieniu prowadzi przez sień i hol z miejscem na pojemne szafy. Część reprezentacyjną tworzy przestronna kuchnia ze spiżarnią, jadalnia z wyjściem na zadaszony taras oraz komfortowy salon. Na parterze znajduje się także dodatkowy pokój, który może pełnić rolę gabinetu lub sypialni gościnniej. Stre...

Elewacje

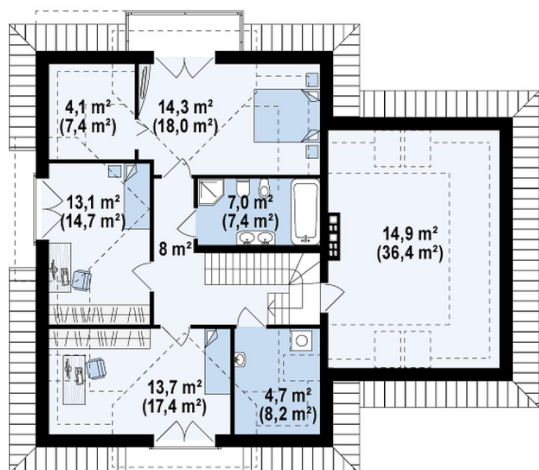


Sytuacje



Rzuty

Parter 85.50 m²

Sień	4.00 m ²
Garaż	23.20 m ²
Hol	8.30 m ²
Kuchnia	8.40 m ²
Spizarka	1.50 m ²
Salon+jadalnia	36.50 m ²
Gabinet	10.20 m ²
Hol	4.40 m ²
Łazienka	4.00 m ²
Garaż+pom. gosp.	8.20 m ²


Poddasze 78.50 m²

Pokój	13.40 m ²
Garderoba	3.30 m ²
Pokój	12.90 m ²
Pokój	12.90 m ²
Pralnia	3.80 m ²
Hol	8.00 m ²
Łazienka	7.20 m ²
Poddasze nieuzytkowe - strych	17.00 m ²