

Podstawowe informacje



Dane techniczne projektu

Całkowita powierzchnia	165.40 m²
Powierzchnia użytkowa	145.08 m²
Powierzchnia zabudowy	136.80 m²
Powierzchnia dachu	226 m²
Kubatura	533 m³
Wymiary budynku	13.74 x 11.74 m
Kąt nachylenia	35°
Wysokość budynku	7.74 m
Wymiary działki	21.74 x 19.74 m

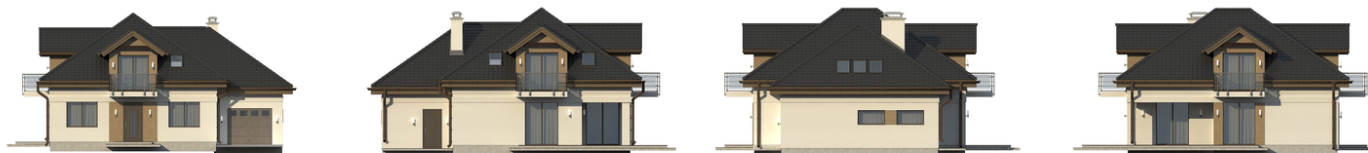


Opis projektu

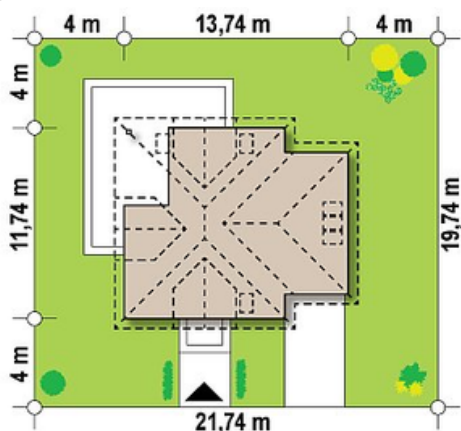
Z283 to wygodny dom w tradycyjnym stylu z garażem jedno stanowiskowym. Zgrabną bryłę urozmaicają lukarny z balkonami oraz taras w podcięciu od strony salonu.

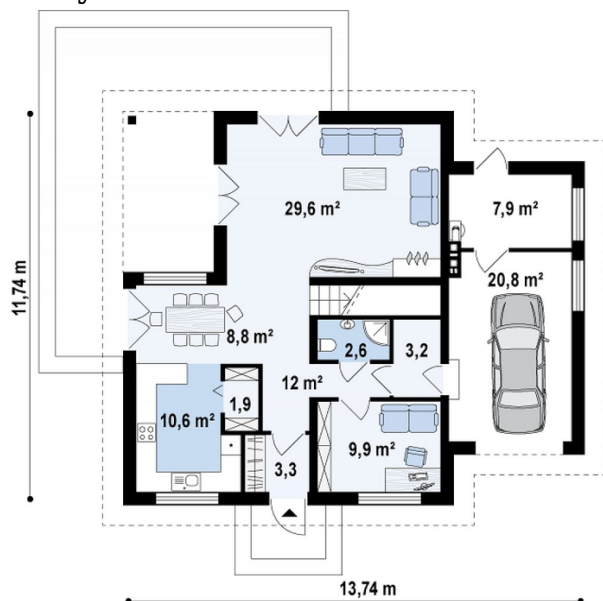
Obszerna kuchnia z pojemną spiżarką, jadalnia oraz wygodny salon tworzą przestronną strefę dzienną z wyjściem na zadaszony taras. Na parterze zaprojektowano także pokój do pracy oraz niewielką łazienkę z prysznicem. Przez podręczny schowek pod schodami prowadzi bezpośrednie przejście z domu do garażu. Poddasze to stref...

Elewacje

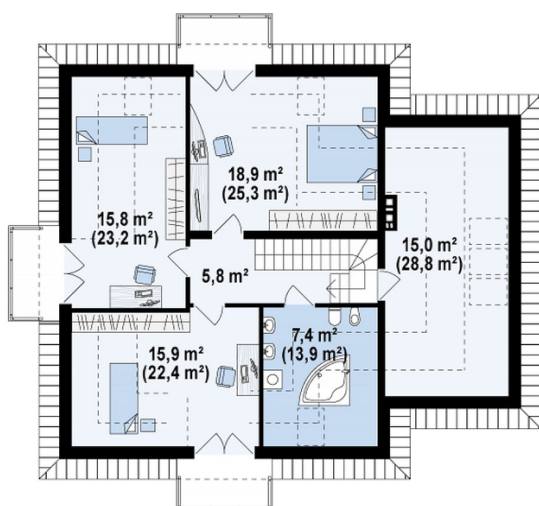


Sytuacje



Rzuty

Parter 89.40 m²

Sień	3.30 m ²
Gabinet	9.90 m ²
Pomieszczenie gospodarcze	7.90 m ²
Hol	12.00 m ²
Kuchnia	10.70 m ²
Spizarka	1.90 m ²
Jadalnia	8.80 m ²
Salon	29.00 m ²
Łazienka	2.60 m ²
Schówek	3.30 m ²
Garaż	20.80 m ²


Poddasze 76 m²

Hol	5.60 m ²
Pokój	18.60 m ²
Pokój	15.80 m ²
Pokój	16.00 m ²
Łazienka	7.20 m ²
Strych (opcja)	12.80 m ²