

Podstawowe informacje



Dane techniczne projektu

Całkowita powierzchnia	169.60 m²
Powierzchnia użytkowa	142.91 m²
Powierzchnia zabudowy	117.60 m²
Powierzchnia dachu	221.80 m²
Kubatura	558.50 m³
Wymiary budynku	11.94 x 11.04 m
Kąt nachylenia	35°
Wysokość budynku	8.27 m
Wymiary działki	19.94 x 19.04 m



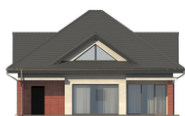
Opis projektu

Z278 dom parterowy z poddaszem użytkowym, z garażem jednostanowiskowym. Elewacje wykończono tynkiem mineralnym i okładziną drewnianą, cokół tynkiem akrylowym.

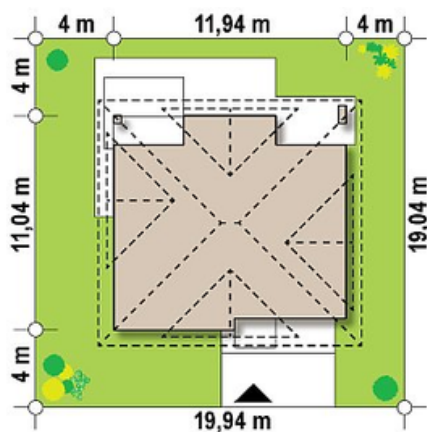
W domu strefa dzienna jest wyraźnie oddzielona od części gospodarczej i sanitarnej, co podnosi komfort użytkowy, a dodatkowo akcentuje reprezentacyjny charakter. Strefę nocną zaprojektowano z dbałością o jej intymny charakter.

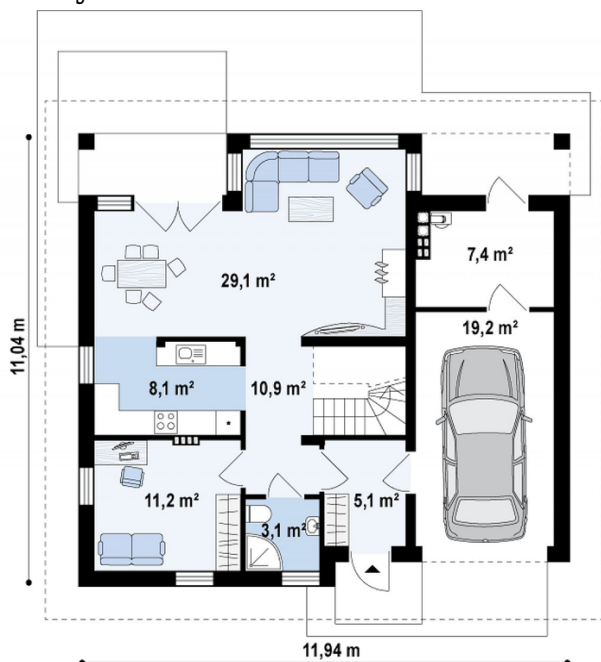
Na parterze zaprojektowano strefę dzienną: salon z kominkiem, jadalnię oraz kuchnię. Znalazła się tu również łazienka i dodatk...

Elewacje

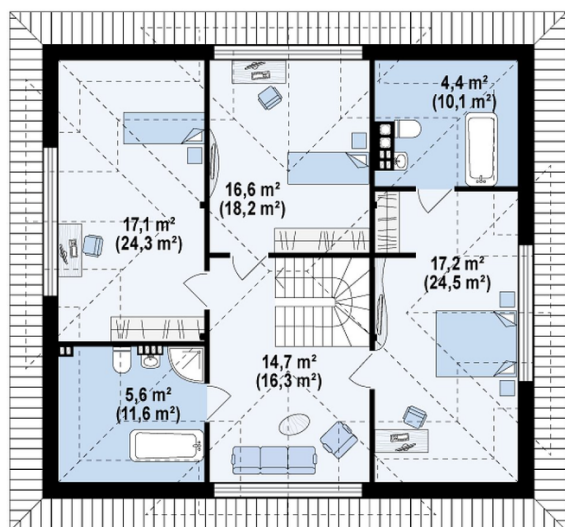


Sytuacje



Rzuty

Parter 94.10 m²

Salon	29.10 m ²
Sień	5.10 m ²
WC	3.10 m ²
Pokój	11.20 m ²
Kuchnia	8.10 m ²
Hol	10.90 m ²
Garaż+pom. gosp.	26.60 m ²


Poddasze 75.50 m²

Pokój	17.10 m ²
Pokój	16.60 m ²
Łazienka	5.50 m ²
Łazienka	4.40 m ²
Hol+schody	14.70 m ²
Pokój	17.20 m ²