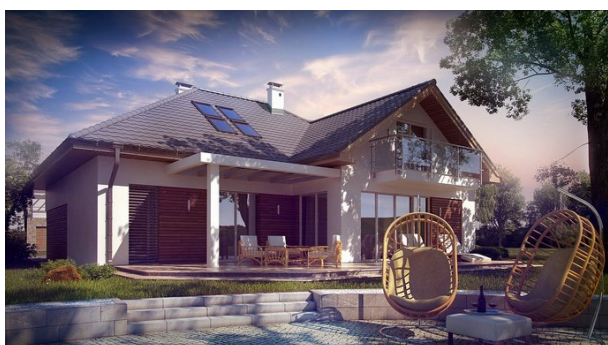


Podstawowe informacje



Dane techniczne projektu

Całkowita powierzchnia	191.40 m²
Powierzchnia użytkowa	200.14 m²
Powierzchnia zabudowy	162.60 m²
Powierzchnia dachu	244.50 m²
Kubatura	619.90 m³
Wymiary budynku	14.64 x 12.84 m
Kąt nachylenia	34°
Wysokość budynku	7.73 m
Wymiary działki	21.64 x 20.84 m



Opis projektu

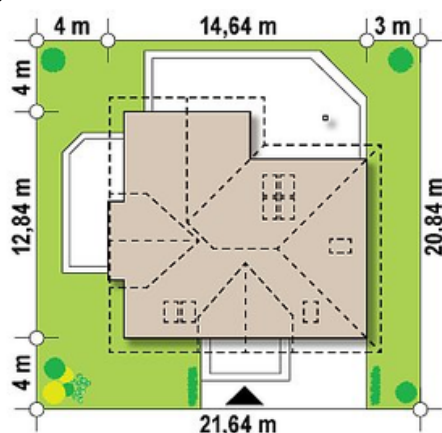
Z275 to projekt domu z poddaszem użytkowym, wykuszem oraz jednostanowiskowym garażem. Dzięki zastosowaniu drewnianych elementów na elewacji, dom nabrał ciekawego wyglądu.

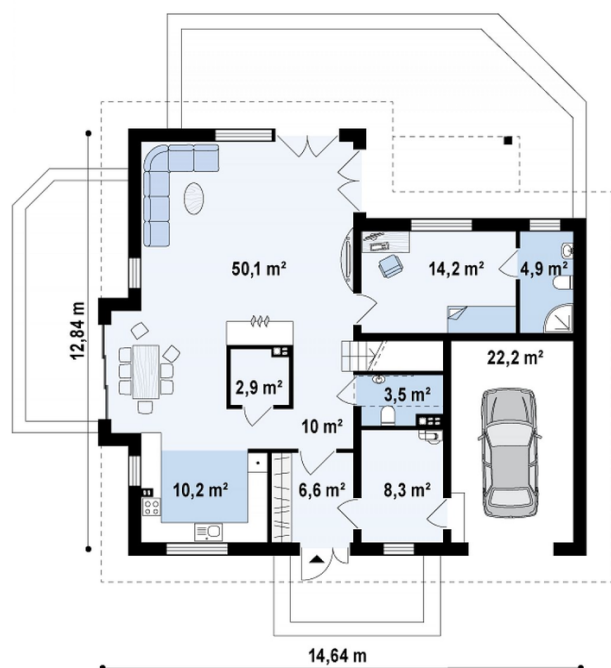
Do budynku wchodzimy przez zadaszone wejście do sieni. Stąd jest możliwość bezpośredniego przejścia do garażu przez spore pomieszczenie gospodarcze oraz do strefy dziennej, którą stanowi jasny salon połączony z jadalnią w wykuszu i kuchnia ze spiżarnią. Na parterze zlokalizowano również toaletę i pokój z prywatną łazienką

Elewacje

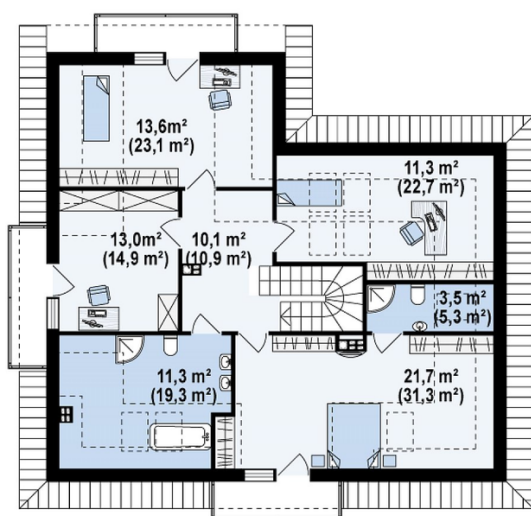


Sytuacje



Rzuty

Parter 111.20 m²

Łazienka	4.90 m ²
Spizarka	2.80 m ²
Garaż	22.20 m ²
Pokój	14.20 m ²
Pom. gosp.	8.30 m ²
Salon+jadalnia	50.10 m ²
Łazienka	3.50 m ²
Kuchnia	10.30 m ²
Hol	10.50 m ²
Sień	6.60 m ²


Poddasze 80.20 m²

Pokój	9.90 m ²
Gabinet	13.10 m ²
Pokój	20.90 m ²
Łazienka	10.30 m ²
Pokój	12.50 m ²
Łazienka	3.20 m ²
Hol	10.30 m ²