

Podstawowe informacje



Dane techniczne projektu

| | |
|-------------------------------|-----------------------------|
| Całkowita powierzchnia | 159.30 m² |
| Powierzchnia użytkowa | 162.88 m² |
| Powierzchnia zabudowy | 121.20 m² |
| Powierzchnia dachu | 157.70 m² |
| Kubatura | 460.40 m³ |
| Wymiary budynku | 15.44 x 9.24 m |
| Kąt nachylenia | 37° |
| Wysokość budynku | 7.43 m |
| Wymiary działki | 23.44 x 17.24 m |



Opis projektu

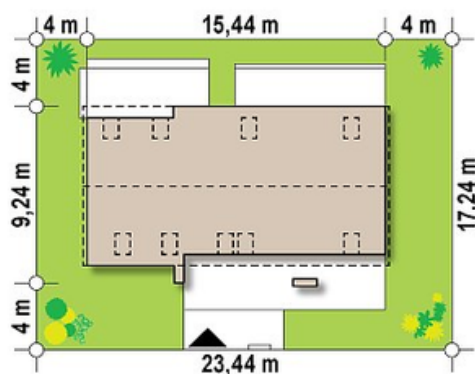
Z193 to projekt domu z poddaszem użytkowym z dwuspadowym dachem. Budynek dostosowano dla rodzin wielopokoleniowych. Znajdą tu dla siebie miejsce dzieci, rodzice i dziadkowie.

Dom został funkcjonalnie podzielony na dwie części. Lewa strona parteru i poddasze idealnie nadają się dla rodziców z dwójką dzieci. Na parterze zlokalizowano salon połączony jednoprzestrzennie z jadalnią i kuchnią, spiżarnię oraz wc. Na piętrze natomiast znajdują się trzy duże sypialnie, w tym jedna z własną łazienką i garderobą...

Elewacje



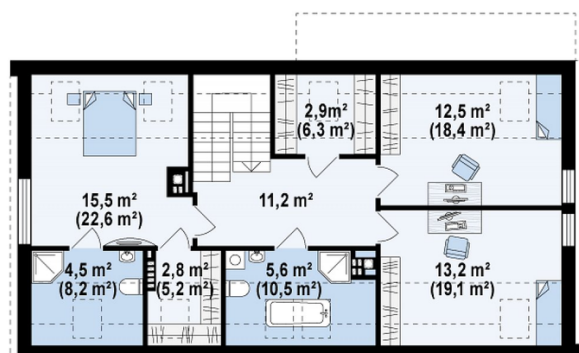
Sytuacje



Rzuty

Parter 94.80 m²

| | |
|-----------------------|----------------------|
| Pokój | 20.70 m ² |
| Salon+jadalnia | 8.40 m ² |
| Salon | 7.10 m ² |
| Kuchnia | 3.00 m ² |
| Hol | 4.40 m ² |
| WC | 4.90 m ² |
| Sień | 6.60 m ² |
| Sień | 5.10 m ² |
| Pom. gosp. | 10.00 m ² |
| Łazienka | 17.90 m ² |
| Spizarka | 3.60 m ² |
| Hol | 3.10 m ² |


Poddasze 64.50 m²

| | |
|------------------|----------------------|
| Łazienka | 4.10 m ² |
| Pokój | 12.40 m ² |
| Pokój | 11.80 m ² |
| Pokój | 14.80 m ² |
| Garderoba | 2.50 m ² |
| Garderoba | 2.60 m ² |
| Łazienka | 5.10 m ² |
| Hol | 11.20 m ² |