

Podstawowe informacje



Dane techniczne projektu

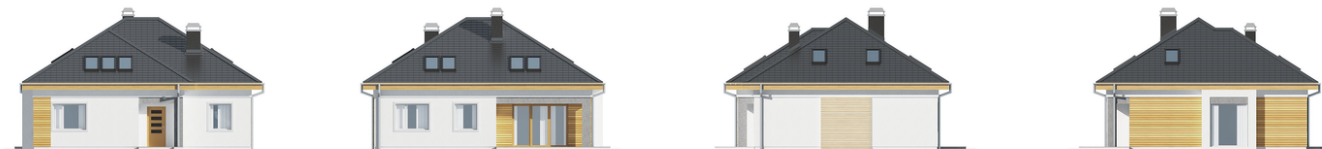
Całkowita powierzchnia	133.90 m²
Powierzchnia użytkowa	133.65 m²
Powierzchnia zabudowy	115.70 m²
Powierzchnia dachu	166 m²
Kubatura	379.20 m³
Wymiary budynku	12.24 x 10.74 m
Kąt nachylenia	32°
Wysokość budynku	7.18 m
Wymiary działki	19.24 x 18.74 m



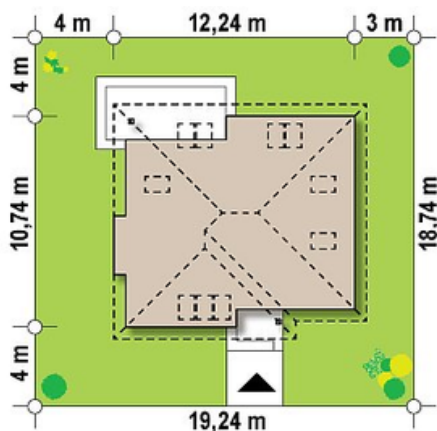
Opis projektu

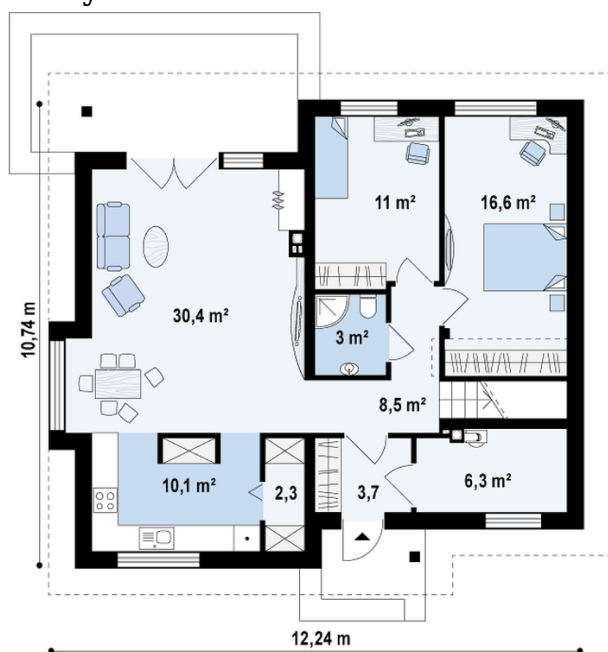
Z54 to zgrabny i funkcjonalny dom z poddaszem użytkowym. Przyszłych mieszkańców urzeknie nie tylko wyglądem, ale też przestronnym wnętrzem z możliwością łatwej zmiany układu pomieszczeń. Prosta konstrukcja i podziały głównie za pomocą ścianek działowych pozwolą na niemal dowolną aranżację. Projekt podzielono na trzy części. Pierwsza to strefa dzienna na parterze z komfortowym salonem, jadalnią w nowoczesnym wykuszu oraz wygodną kuchnię z pojemną spiżarką. Z salonu prowadzi także wyjście na zadaszony taras. W prawej...

Elewacje

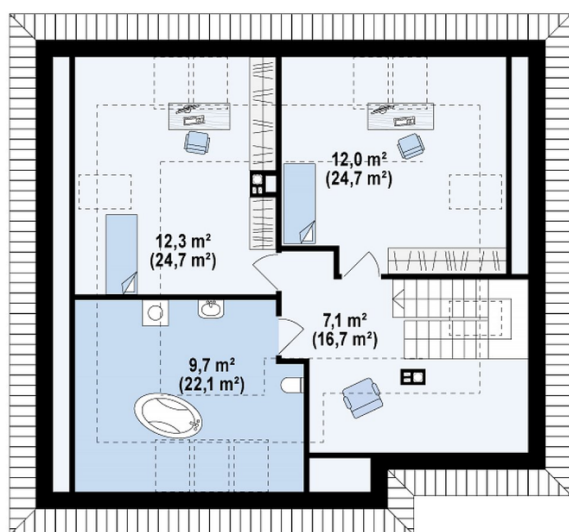


Sytuacje



Rzuty

Parter 91.70 m²

Sień	3.70 m ²
Pom. gosp.	6.30 m ²
Hol+schody	8.30 m ²
Kuchnia	10.10 m ²
Spizarka	2.30 m ²
Salon+jadalnia	30.40 m ²
Łazienka	3.00 m ²
Pokój	11.00 m ²
Pokój	16.60 m ²


Poddasze 42.20 m²

Hol	8.80 m ²
Łazienka	9.60 m ²
Pokój	11.70 m ²
Pokój	12.10 m ²