

## Podstawowe informacje



## Dane techniczne projektu

<b>Całkowita powierzchnia</b>	<b>210.22 m<sup>2</sup></b>
<b>Powierzchnia użytkowa</b>	<b>129.52 m<sup>2</sup></b>
<b>Powierzchnia zabudowy</b>	<b>122.34 m<sup>2</sup></b>
<b>Powierzchnia dachu</b>	<b>208.38 m<sup>2</sup></b>
<b>Kubatura</b>	<b>659.64 m<sup>3</sup></b>
<b>Wymiary budynku</b>	<b>15.55 x 9.10 m</b>
<b>Kąt nachylenia</b>	<b>40°</b>
<b>Wysokość budynku</b>	<b>8.07 m</b>
<b>Wymiary działki</b>	<b>23.55 x 17.10 m</b>



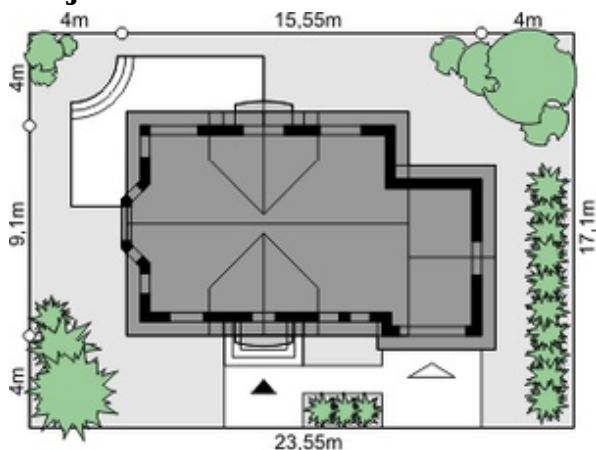
## Opis projektu

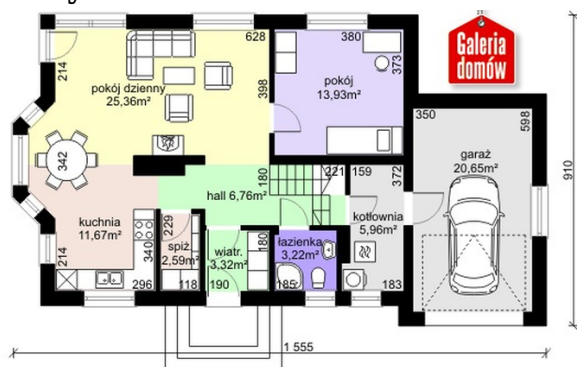
Projekty gotowe z serii Dom przy Modrzewiowej do tej pory utrzymane były w stylistyce tradycyjnego dworku. Nowością tej wersji projektu jest wydobycie bardziej nowoczesnego charakteru budynku z zachowaniem udanego programu funkcjonalnego wnętrza. Projekt gotowy Dom przy Modrzewiowej 11 z zewnątrz, w porównaniu z poprzednimi wariantami tej serii, posiada kilka znaczących zmian. Zrezygnowano z dwóch lukarn na rzecz jednej, centralnie usytuowanej nad wejściem. W tym samym miejscu został umieszczony balkon, który spełnia nie tylko funkcję ozdobną, ale i użytkową, chroniąc w...

## Elewacje

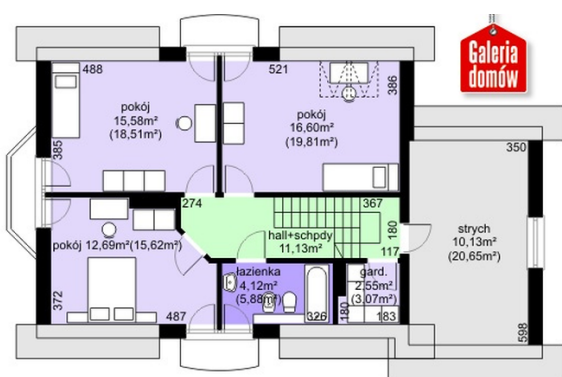


## Sytuacje



**Rzuty**

**Parter 72.81 m<sup>2</sup>**

Wiatrołap	3.32 m <sup>2</sup>
Hall	6.76 m <sup>2</sup>
Spizarnia	2.59 m <sup>2</sup>
Kuchnia	11.67 m <sup>2</sup>
Pokój dzienny	25.36 m <sup>2</sup>
Pokój	13.93 m <sup>2</sup>
Garaż	20.65 m <sup>2</sup>
Kotłownia	5.96 m <sup>2</sup>
Łazienka	3.22 m <sup>2</sup>


**Poddasze 62.67 m<sup>2</sup>**

Hall + schody	11.13 m <sup>2</sup>
Strych	10.13 m <sup>2</sup>
Garderoba	2.55 m <sup>2</sup>
Łazienka	4.12 m <sup>2</sup>
Pokój	12.69 m <sup>2</sup>
Pokój	15.58 m <sup>2</sup>
Pokój	16.60 m <sup>2</sup>