

Podstawowe informacje



Dane techniczne projektu

Całkowita powierzchnia	133.80 m²
Powierzchnia użytkowa	99.70 m²
Powierzchnia zabudowy	95.90 m²
Powierzchnia dachu	140.70 m²
Kubatura	403 m³
Wymiary budynku	10.90 x 9.70 m
Kąt nachylenia	35°
Wysokość budynku	8.10 m
Wymiary działki	17.90 x 17.70 m



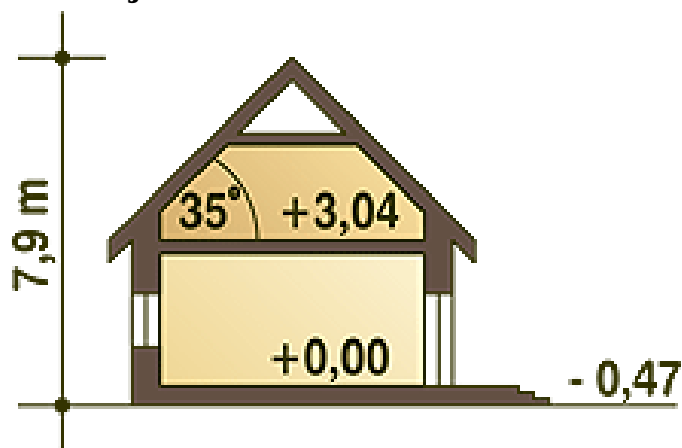
Opis projektu

Nowoczesny parterowy dom z poddaszem użytkowym dla 4-5-cio osobowej rodziny. Podział na strefę dzienną i nocną umożliwia mieszkańcom odpowiedni wypoczynek. Strefa nocna to trzy wygodne sypialnie oraz łazienka na poddaszu. Strefę dzienną stanowi obszerny salon o ciekawym układzie z kominkiem oraz kuchnia z jadalnią. Piec C.O. znajduje się w pomieszczeniu technicznym. Na parterze znajduje się również dodatkowy pokój... Sprawdź inne projekty domów - Zapraszamy !

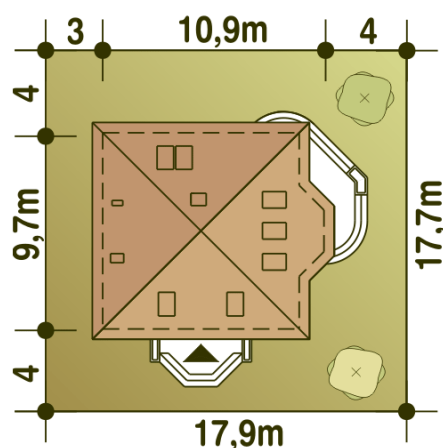
Elewacje



Przekrój



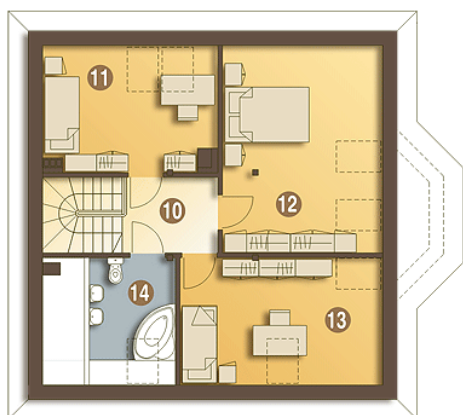
Sytuacje



Rzuty

Parter 69.90 m²

Wiatrołap	4.40 m ²
WC	2.10 m ²
Pom. techniczne + CO*	5.70 m ²
Schody	3.90 m ²
Hol	4.40 m ²
Kuchnia	13.30 m ²
Spizarnia	1.10 m ²
Salon	24.60 m ²
Pokój	10.40 m ²


Piętro 63.90 m²

Hol	4.70 m ²
Pokój	6.60 m ²
Pokój	12.00 m ²
Pokój	8.30 m ²
Łazienka	4.70 m ²