

## Podstawowe informacje



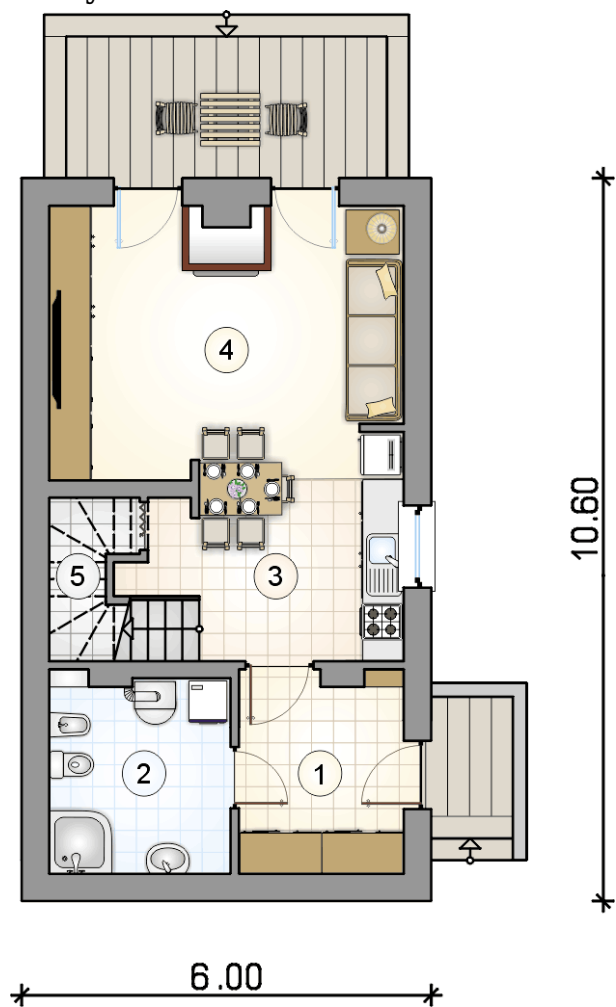
## Dane techniczne projektu

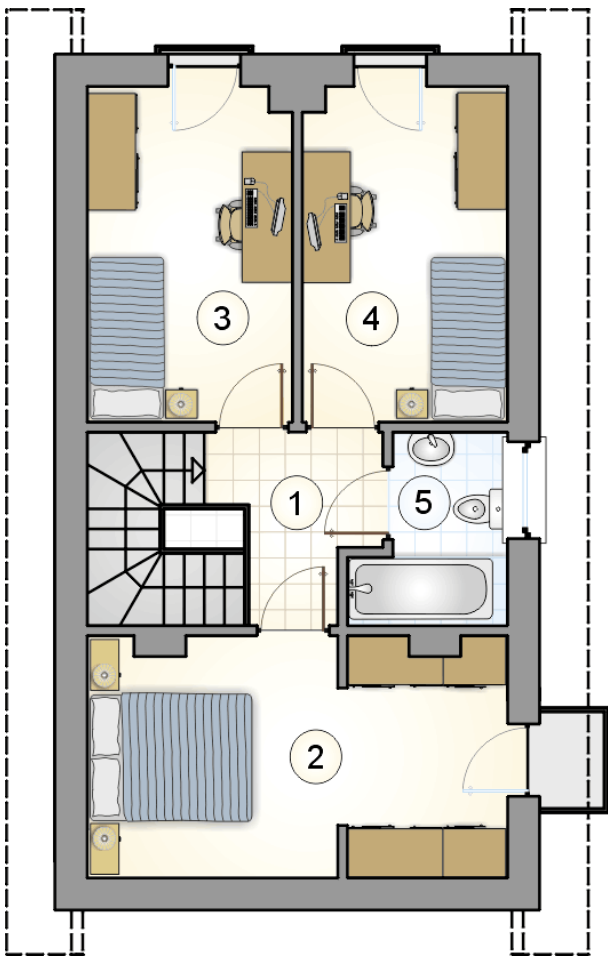
<b>Całkowita powierzchnia</b>	<b>126.20 m<sup>2</sup></b>
<b>Powierzchnia użytkowa</b>	<b>92.75 m<sup>2</sup></b>
<b>Powierzchnia zabudowy</b>	<b>63.60 m<sup>2</sup></b>
<b>Powierzchnia dachu</b>	<b>97.30 m<sup>2</sup></b>
<b>Kubatura</b>	<b>433.40 m<sup>3</sup></b>
<b>Kąt nachylenia</b>	<b>30°</b>
<b>Wysokość budynku</b>	<b>7.83 m</b>
<b>Wymiary działki</b>	<b>17.60 x 13 m</b>

## Opis projektu

Dom jednorodzinny, piętrowy, z dwuspadowym dachem, na wąskiej działce

**Rzuty**





DOBRY DOM  
ul. Wrzesława Romańczuka 6, 35-302 Rzeszów  
+48 17 852 52 30  
08:00 - 16:00

waldemar.kowalski@grupadobrydom.pl  
Podane ceny nie stanowią oferty handlowej w rozumieniu art. 66 par. 1 Kodeksu Cywilnego