

## Podstawowe informacje



## Dane techniczne projektu

<b>Całkowita powierzchnia</b>	<b>236.64 m<sup>2</sup></b>
<b>Powierzchnia użytkowa</b>	<b>127.64 m<sup>2</sup></b>
<b>Powierzchnia zabudowy</b>	<b>119.56 m<sup>2</sup></b>
<b>Powierzchnia dachu</b>	<b>220.61 m<sup>2</sup></b>
<b>Kubatura</b>	<b>725.65 m<sup>3</sup></b>
<b>Wymiary budynku</b>	<b>14.34 x 8.94 m</b>
<b>Kąt nachylenia</b>	<b>40°</b>
<b>Wysokość budynku</b>	<b>8.19 m</b>
<b>Wymiary działki</b>	<b>21.34 x 17.94 m</b>



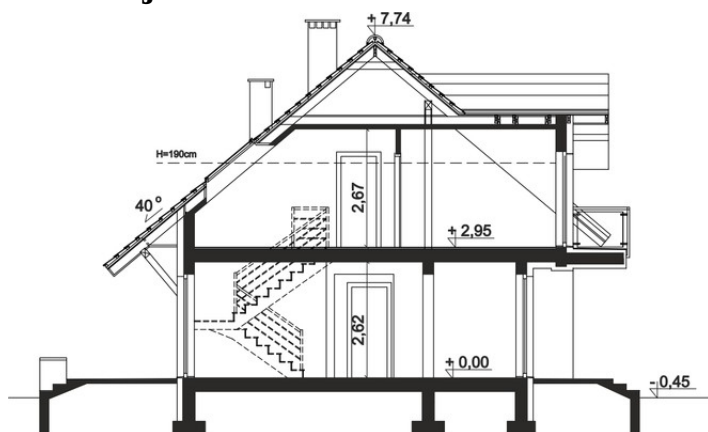
## Opis projektu

Klasykny dom w nowoczesnej aranżacji. Zaletą parteru jest otwarta, kuchnia, praktyczna spiżarnia, duże pomieszczenie gospodarcze z bezpośrednim dostępem do ogrodu oraz dodatkowy pokój z przeznaczeniem na gabinet lub pokój gościnny. W ramach adaptacji można zabudować kuchnię, oddzielając ją od pokoju dziennego. Centralne położenie kominka doskonale sprawdza się podczas ogrzewania tego niewielkiego domku w długie, zimowe wieczory. Na piętrze znajdują się trzy ustawne pokoje, oraz duża łazienka z miejscem na wannę i prysznic. Dwa pokoje posiadają własny balkon, dodatkowo sypialn...

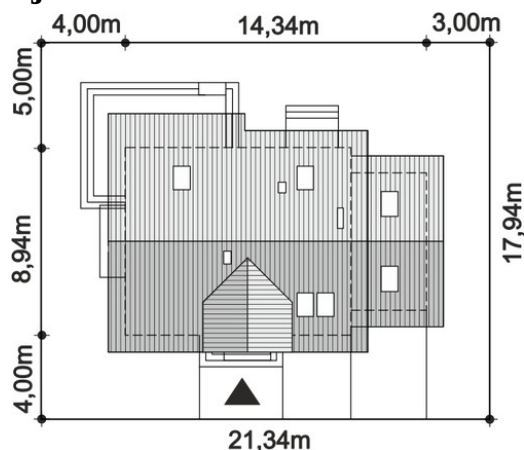
## Elewacje



## Przekrój



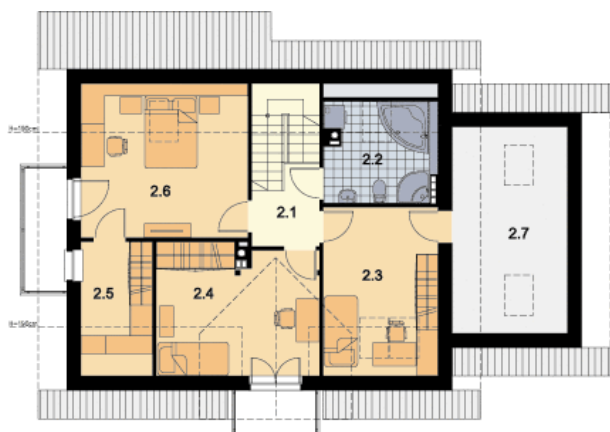
## Sytuacje



**Rzuty**

**Parter 91.35 m<sup>2</sup>**

Wiatrołap	3.46 m <sup>2</sup>
Hol + Komunikacja	9.66 m <sup>2</sup>
Spizarnia	2.10 m <sup>2</sup>
Salon + Kuchnia	33.84 m <sup>2</sup>
Kotłownia	8.17 m <sup>2</sup>
Korytarz	2.21 m <sup>2</sup>
Łazienka	2.62 m <sup>2</sup>
Pokój	10.70 m <sup>2</sup>
Garaż	18.59 m <sup>2</sup>


**Poddasze 63.56 m<sup>2</sup>**

Komunikacja	3.80 m <sup>2</sup>
Łazienka	6.71 m <sup>2</sup>
Pokój	11.36 m <sup>2</sup>
Pokój	13.15 m <sup>2</sup>
Garderoba	5.18 m <sup>2</sup>
Pokój	14.68 m <sup>2</sup>
Strych	8.68 m <sup>2</sup>