

Podstawowe informacje



Dane techniczne projektu

Całkowita powierzchnia	355.04 m²
Powierzchnia użytkowa	132.10 m²
Powierzchnia zabudowy	161.14 m²
Powierzchnia dachu	290 m²
Kubatura	594 m³
Wymiary budynku	17.48 x 11.33 m
Kąt nachylenia	40°
Wysokość budynku	8.25 m
Wymiary działki	24.48 x 19.33 m



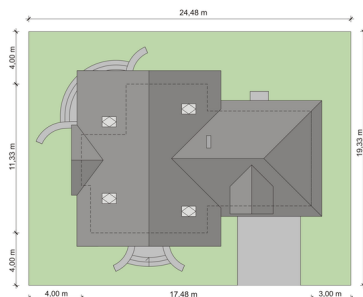
Opis projektu

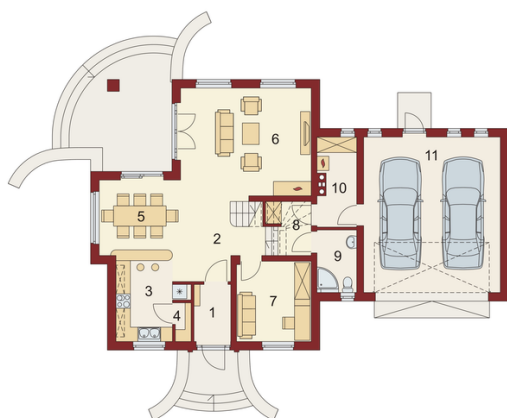
Diuk 2 to dom idealny dla 4-6 osobowej rodziny wyposażony w dwustanowiskowy garaż. Klasyczna bryła pozwoli na wpisanie go w zabudowę miejską oraz na otwartej przestrzeni. Budynek został podzielony na trzy funkcjonalne strefy: dzienną i gospodarczą usytuowane na parterze oraz nocną na poddaszu. W strefę dzienną wpisuje się otwarta kuchnia, jadalnia oraz salon z dużymi przeszkleniami. Na potrzeby domowników istnieje możliwość powiększenia wiatrołapu poprzez likwidację spiżarni i zaprojektowanie tam szaf wnękowych. Budynek posiada taras, który możemy zabudować dzięki czemu...

Elewacje

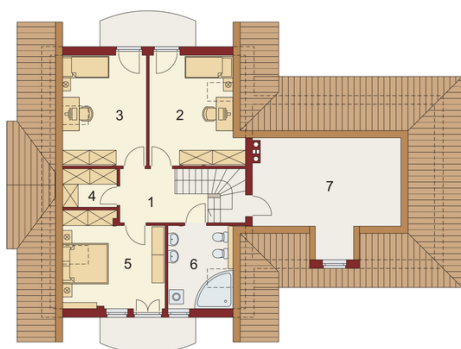


Sytuacje



Rzuty

Parter 0 m²

Wiatrołap:	0.00 m ²
Pom.gosp.:	0.00 m ²
Garaż:	0.00 m ²
Hall:	0.00 m ²
Kuchnia:	0.00 m ²
Spizarnia:	0.00 m ²
Jadalnia:	0.00 m ²
Salon:	0.00 m ²
Pokój:	0.00 m ²
Garderoba:	0.00 m ²
Łazienka	0.00 m ²


Poddasze 83.83 m²

Hall:	0.00 m ²
Pokój:	6.63 m ²
Pokój:	13.72 m ²
Garderoba:	13.34 m ²
Pokój:	2.65 m ²
Łazienka	13.70 m ²
Strych:	7.32 m ²
	26.47 m ²