

## Podstawowe informacje



## Dane techniczne projektu

<b>Całkowita powierzchnia</b>	<b>94.50 m<sup>2</sup></b>
<b>Powierzchnia użytkowa</b>	<b>159.14 m<sup>2</sup></b>
<b>Powierzchnia zabudowy</b>	<b>164.86 m<sup>2</sup></b>
<b>Powierzchnia dachu</b>	<b>281 m<sup>2</sup></b>
<b>Kubatura</b>	<b>669 m<sup>3</sup></b>
<b>Wymiary budynku</b>	<b>15.38 x 12.23 m</b>
<b>Kąt nachylenia</b>	<b>40°</b>
<b>Wysokość budynku</b>	<b>8.41 m</b>
<b>Wymiary działki</b>	<b>23.50 x 20.35 m</b>



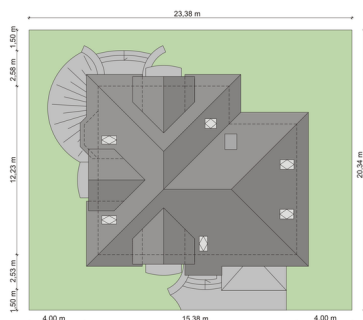
## Opis projektu

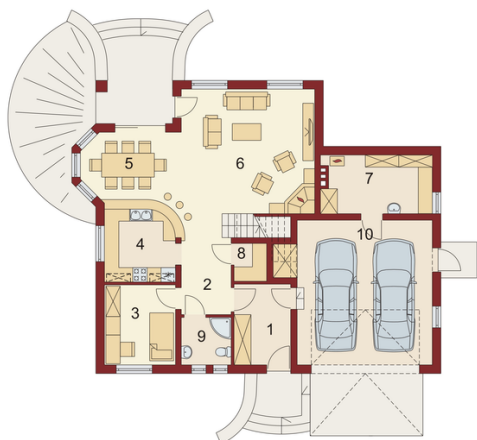
Dom z poddaszem użytkowym, przeznaczony dla 4-5-osobowej rodziny. Na parterze znajduje się przestronny pokój dzienny połączony z jadalnią i otwartą kuchnią. Rozwiązanie funkcjonalne pozwala na wydzielenie ww. pomieszczeń. Wyjście na taras z podcieniem jest możliwe zarówno z części wypoczynkowej pokoju dziennego jak i z części przeznaczony na jadalnię. Na parterze znajduje się także dodatkowy pokój i łazienka. W bliskim sąsiedztwie kuchni dostępna jest spiżarnia. Na parterze znajduje się pomieszczenie gospodarcze, dostępne poprzez dwustanowiskowy garaż. Na poddaszu znaj...

## Elewacje

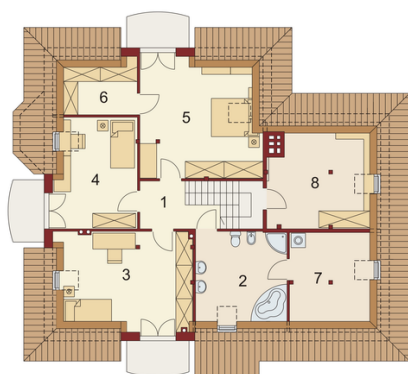


## Sytuacje



**Rzuty**

**Parter 0 m<sup>2</sup>**

<b>Wiatrołap:</b>	0.00 m <sup>2</sup>
<b>Garaż:</b>	0.00 m <sup>2</sup>
<b>Hall:</b>	0.00 m <sup>2</sup>
<b>Pokój:</b>	0.00 m <sup>2</sup>
<b>Kuchnia:</b>	0.00 m <sup>2</sup>
<b>Jadalnia:</b>	0.00 m <sup>2</sup>
<b>Salon:</b>	0.00 m <sup>2</sup>
<b>Pom</b>	0.00 m <sup>2</sup>
<b>Spizarnia:</b>	0.00 m <sup>2</sup>
<b>Łazienka.:</b>	0.00 m <sup>2</sup>


**Poddasze 94.50 m<sup>2</sup>**

<b>Hall:</b>	0.00 m <sup>2</sup>
<b>Łazienka</b>	4.95 m <sup>2</sup>
<b>Pokój:</b>	11.33 m <sup>2</sup>
<b>Pokój:</b>	17.52 m <sup>2</sup>
<b>Pokój:</b>	13.18 m <sup>2</sup>
<b>Garderoba:</b>	19.00 m <sup>2</sup>
<b>Pralnia/Suszarnia:</b>	3.62 m <sup>2</sup>
<b>Strych:</b>	7.84 m <sup>2</sup>
	17.06 m <sup>2</sup>