

Podstawowe informacje



Dane techniczne projektu

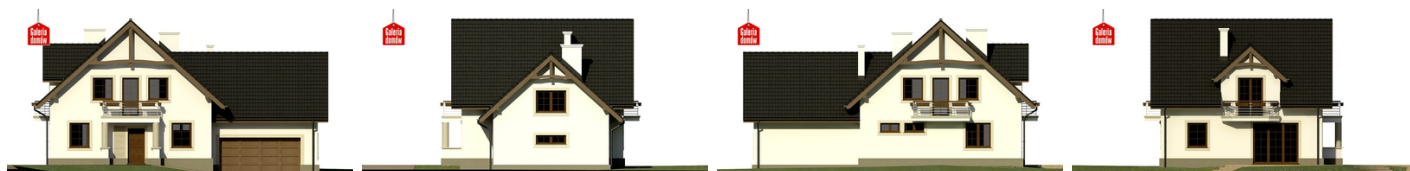
| | |
|-------------------------------|-----------------------------|
| Całkowita powierzchnia | 243.20 m² |
| Powierzchnia użytkowa | 125.70 m² |
| Powierzchnia zabudowy | 136.70 m² |
| Powierzchnia dachu | 230.60 m² |
| Kubatura | 653.30 m³ |
| Wymiary budynku | 15.75 x 9.50 m |
| Kąt nachylenia | 42° |
| Wysokość budynku | 8.93 m |
| Wymiary działki | 23.75 x 17.65 m |



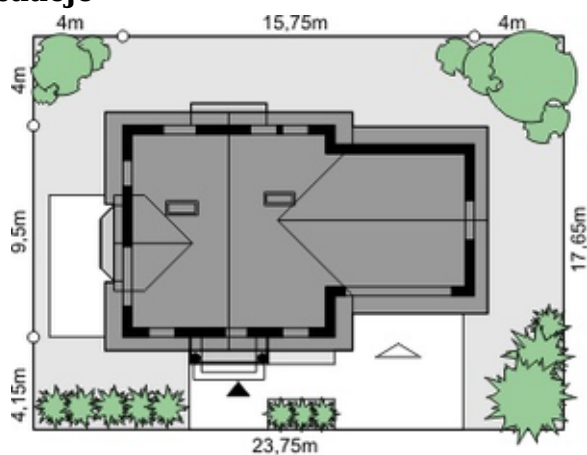
Opis projektu

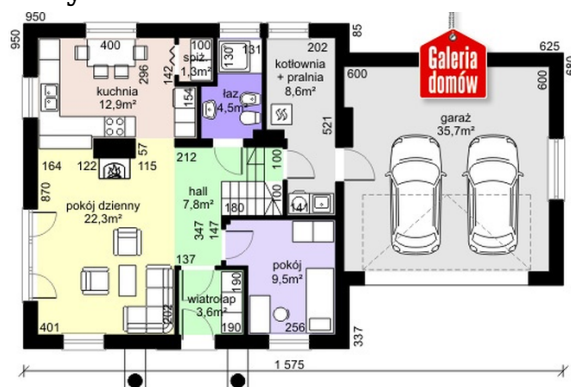
Inspiracją dla stworzenia tego projektu była próba połączenia cech dwóch serii domów przy Przyjaznej i Cyprysowej. Na zewnątrz została zastosowana stylistyka Domów przy Przyjaznej, a wewnątrz utrzymane najlepsze cechy Domów przy Cyprysowej. Dzięki takiemu zabiegowi efekt jest bliski ideałowi. Wyszukując projekty domów decydujemy się jednocześnie na tryb życia oraz to, jak chcemy mieszkać. Przy Cyprysowej można zarówno aktywnie, jak i komfortowo - w części dziennej: salon, pokój, kuchnia, spiżarnia i hall dający wrażenie przestrze...

Elewacje

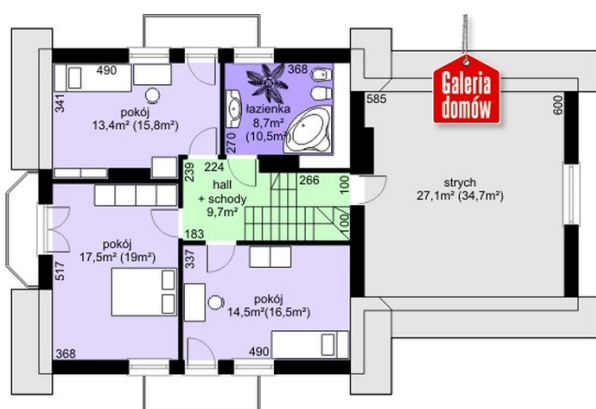


Sytuacje



Rzuty

Parter 70.50 m²

| | |
|---------------------|----------------------|
| Wiatrołap | 3.60 m ² |
| Hall | 7.80 m ² |
| Pokój | 9.50 m ² |
| Garaż | 35.70 m ² |
| Kotłownia + pralnia | 8.60 m ² |
| Łazienka | 4.50 m ² |
| Spizarnia | 1.30 m ² |
| Kuchnia | 12.90 m ² |
| Pokój dzienny | 22.30 m ² |


Poddasze 63.80 m²

| | |
|---------------|----------------------|
| Hall + schody | 9.70 m ² |
| Pokój | 14.50 m ² |
| Strych | 27.10 m ² |
| Łazienka | 8.70 m ² |
| Pokój | 13.40 m ² |
| Pokój | 17.50 m ² |