

Podstawowe informacje



Dane techniczne projektu

Całkowita powierzchnia	159.08 m²
Powierzchnia użytkowa	135.29 m²
Powierzchnia zabudowy	101.92 m²
Kubatura	580.75 m³
Wymiary budynku	10.40 x 9.80 m
Kąt nachylenia	43°
Wysokość budynku	9.17 m
Wymiary działki	18.40 x 18.20 m

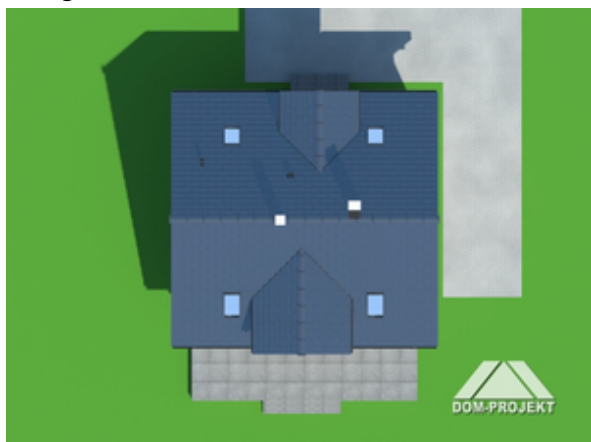
Opis projektu

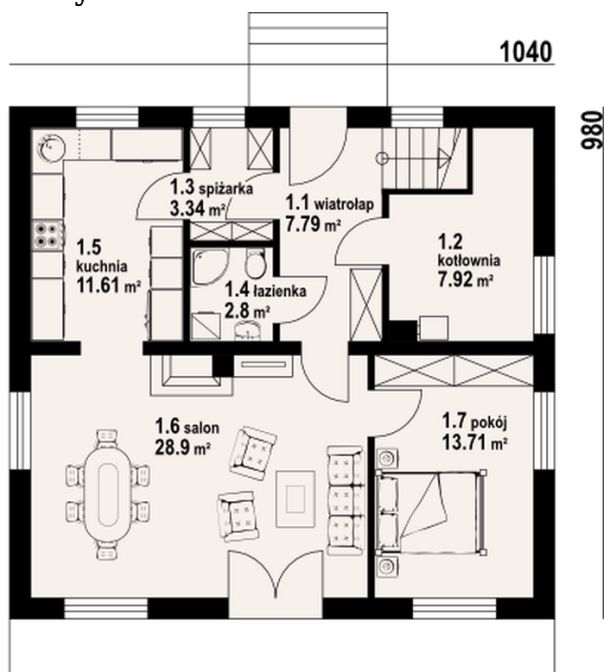
Dom z poddaszem mieszkalnym o prostej, klasycznej architekturze. Salon, wydzielona kuchnia i pokój na parterze. Ponadto kotłownia, łazienka i spiżarka. W salonie kominek. Na poddaszu trzy przestronne pokoje sypialne i łazienka.

Elewacje

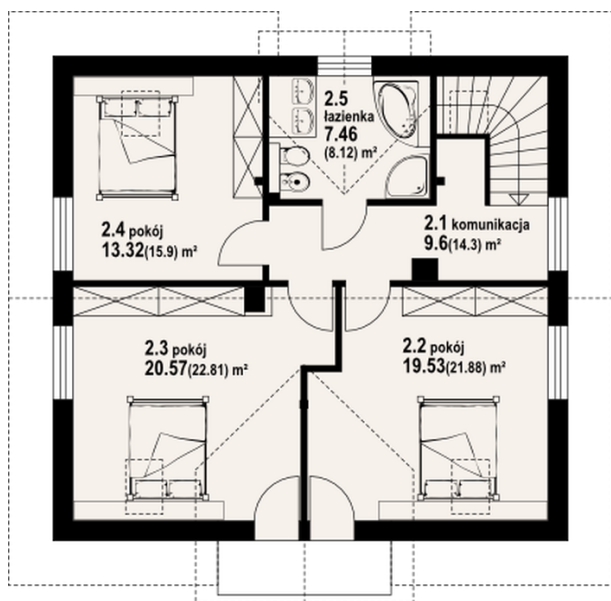


Sytuacje



Rzuty

Parter 76.07 m²

wiatrołap	7.79 m ²
kotłownia	7.92 m ²
spiżarka	3.34 m ²
łazienka	2.80 m ²
kuchnia	11.61 m ²
salon	28.90 m ²
pokój	13.71 m ²


Poddasze 83.01 m²

komunikacja	9.60 m ²
pokój	19.53 m ²
pokój	20.57 m ²
pokój	13.32 m ²
łazienka	7.46 m ²