

## Podstawowe informacje



## Dane techniczne projektu

<b>Całkowita powierzchnia</b>	<b>171.64 m<sup>2</sup></b>
<b>Powierzchnia użytkowa</b>	<b>129.69 m<sup>2</sup></b>
<b>Powierzchnia zabudowy</b>	<b>112.64 m<sup>2</sup></b>
<b>Powierzchnia dachu</b>	<b>234.72 m<sup>2</sup></b>
<b>Kubatura</b>	<b>584.50 m<sup>3</sup></b>
<b>Wymiary budynku</b>	<b>12 x 9 m</b>
<b>Kąt nachylenia</b>	<b>40°</b>
<b>Wysokość budynku</b>	<b>8.29 m</b>
<b>Wymiary działki</b>	<b>20.10 x 20.39 m</b>



## Opis projektu

Nieduży dom nawiązujący do architektury dworów ziemiańskich. Podstawowym pomieszczeniem parteru jest salon z aneksem kuchennym. Kominek w salonie z możliwością rozprzodzenia ciepła. Dodatkowy pokój i wydzielona kotłownia na parterze. Na poddaszu cztery przestronne sypialnie.

## Elewacje

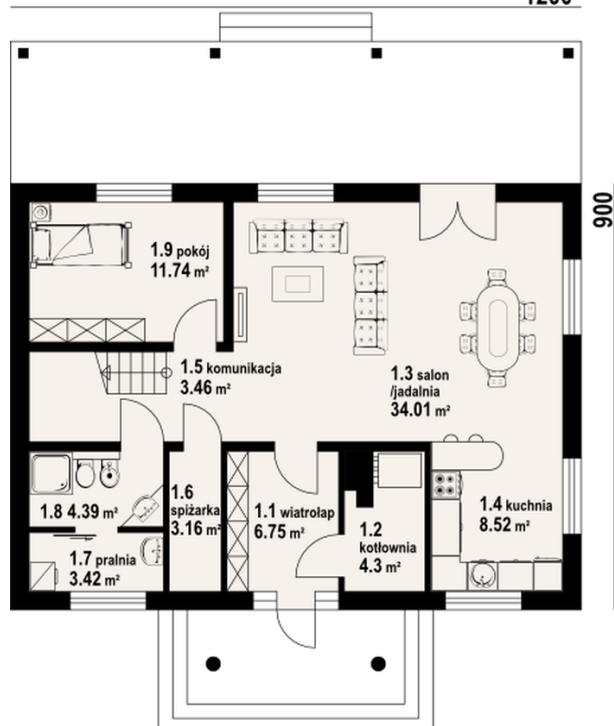


## Sytuacje

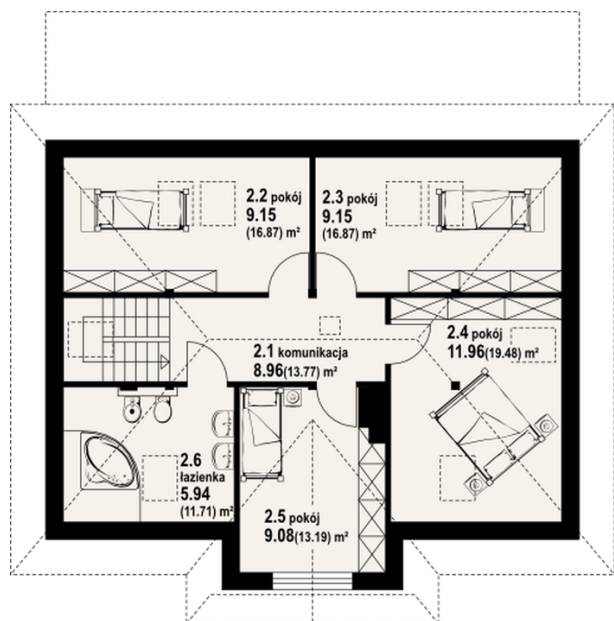


**Rzuty**

1200


**Parter 79.75 m<sup>2</sup>**

wiatrołap	6.75 m <sup>2</sup>
kotłownia	4.30 m <sup>2</sup>
salon, jadalnia	34.01 m <sup>2</sup>
kuchnia	8.52 m <sup>2</sup>
komunikacja	3.46 m <sup>2</sup>
spizarka	3.16 m <sup>2</sup>
pralnia	3.42 m <sup>2</sup>
łazienka	4.39 m <sup>2</sup>
pokój	11.74 m <sup>2</sup>


**Poddasze 91.89 m<sup>2</sup>**

komunikacja	8.96 m <sup>2</sup>
pokój	9.15 m <sup>2</sup>
pokój	9.15 m <sup>2</sup>
pokój	11.96 m <sup>2</sup>
pokój	9.08 m <sup>2</sup>
łazienka	5.94 m <sup>2</sup>