

Podstawowe informacje



Dane techniczne projektu

Całkowita powierzchnia	156.25 m²
Powierzchnia użytkowa	154.68 m²
Powierzchnia zabudowy	112.94 m²
Powierzchnia dachu	167.80 m²
Kubatura	459.12 m³
Wymiary budynku	13 x 9.80 m
Kąt nachylenia	40°
Wysokość budynku	8.58 m
Wymiary działki	21 x 17.80 m



Opis projektu

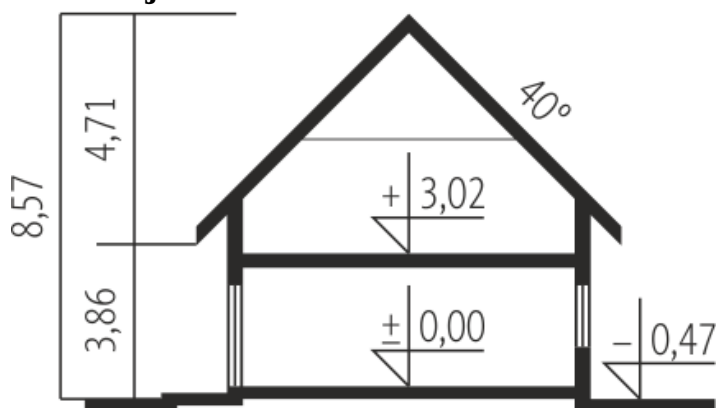
Dom parterowy z poddaszem użytkowym, niepodpiwniczony. Przeznaczony dla 4-5-osobowej rodziny. Na parterze zaprojektowano strefę dzienną: salon z kominkiem, jadalnię oraz kuchnię ze spiżarnią. Znalazł się tu również gabinet, toaleta oraz duże pomieszczenie gospodarcze. Strefę nocną zlokalizowano na poddaszu. Tworzą ją trzy wygodne sypialnie, w tym jedna z własną garderobą. Funkcjonalny układ pomieszczeń uzupełnia dodatkowa, duża i wygodna łazienka.

Katja to dom zaprojektowany z najwyższą troską o ergonomię i funkcjonalną wygodę. Perfekcyjny rozkład pomieszczeń maksymalnie wyko...

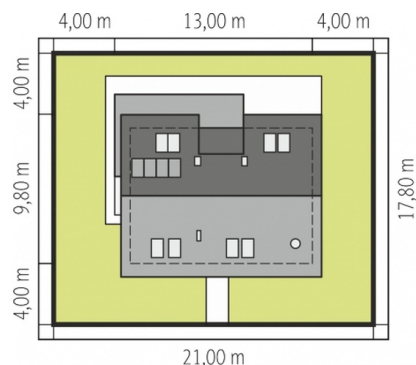
Elewacje



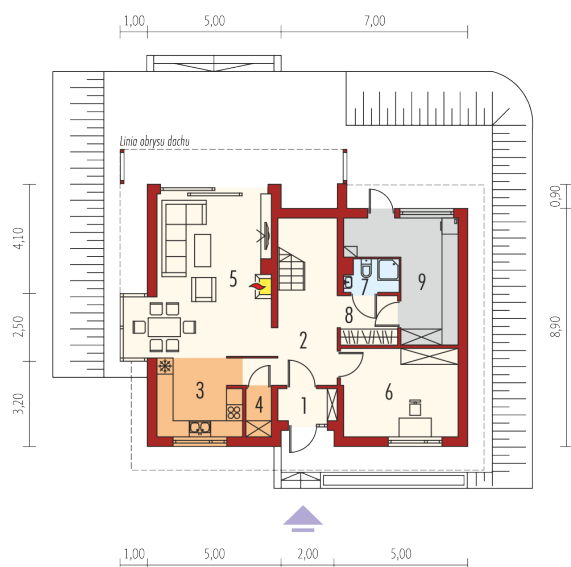
Przekrój



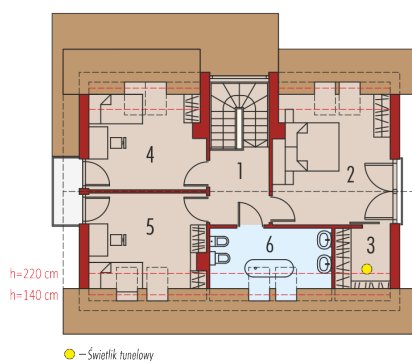
Sytuacje



Schemat uwzględnia minimalne odległości od budynku do granicy działki.
Szczegóły w zakładce: Jak czytać projekt?

Rzuty

Parter 90.22 m²

Wiatrołap	2.57 m ²
Hol + schody	15.51 m ²
Kuchnia	8.58 m ²
Spizarnia	1.65 m ²
Pokój dzienny + jadalnia	28.58 m ²
Gabinet	14.04 m ²
Łazienka	2.30 m ²
Garderoba	4.00 m ²
Kotłownia	12.99 m ²

Poddasze 66.03 m²


Korytarz	6.17 m ²
Sypialnia	19.58 m ²
Garderoba	3.91 m ²
Sypialnia	13.83 m ²
Sypialnia	13.85 m ²
Łazienka	8.69 m ²