

## Podstawowe informacje



## Dane techniczne projektu

<b>Całkowita powierzchnia</b>	<b>137.29 m<sup>2</sup></b>
<b>Powierzchnia użytkowa</b>	<b>116.47 m<sup>2</sup></b>
<b>Powierzchnia zabudowy</b>	<b>237.96 m<sup>2</sup></b>
<b>Powierzchnia dachu</b>	<b>207 m<sup>2</sup></b>
<b>Kubatura</b>	<b>575.27 m<sup>3</sup></b>
<b>Wymiary budynku</b>	<b>20.10 x 11.80 m</b>
<b>Kąt nachylenia</b>	<b>4°</b>
<b>Wysokość budynku</b>	<b>4.74 m</b>
<b>Wymiary działki</b>	<b>28.10 x 23.50 m</b>



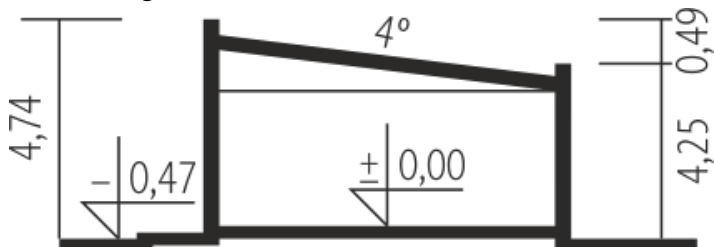
## Opis projektu

Dom parterowy, niepodpiwniczony z garażem dwustanowiskowym. Przeznaczony dla 3-4-osobowej rodziny. W strefie dziennej zaplanowano salon, wygodną jadalnię oraz kuchnię ze spiżarnią. Strefę nocną tworzą trzy wygodne sypialnie wraz z łazienką i toaletą. W części technicznej znajduje się obszerne pomieszczenie gospodarcze. Budynek zaprojektowano jako wysoko energooszczędny, wyposażony w wentylację mechaniczną z rekuperacją. W projekcie przewidziano również gruntową pompę ciepła oraz system solarny. EX 8 to dom, zaprojektowany z myślą o miłośnikach nowoczesnego designu. Modernistyczna bry...

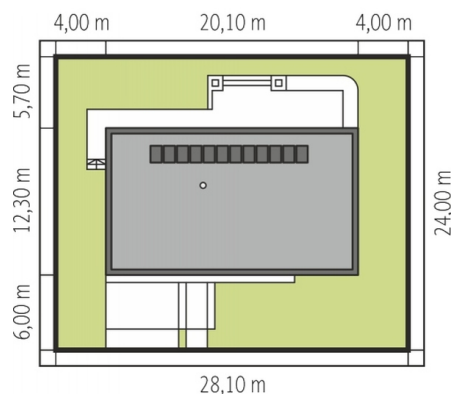
## Elewacje

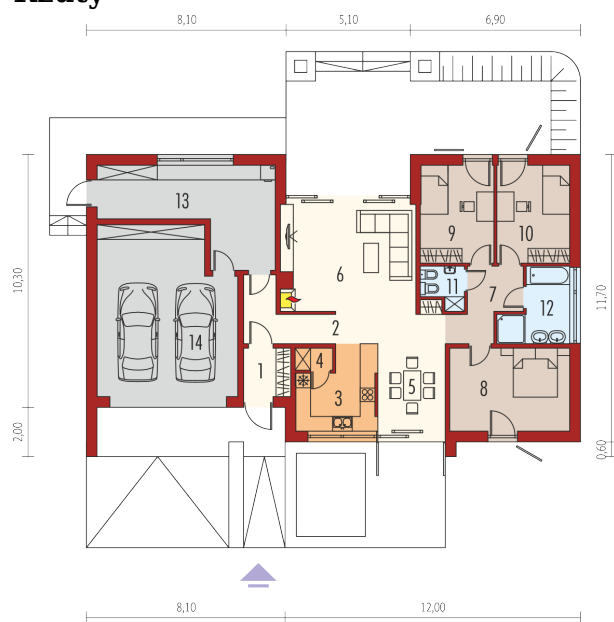


## Przekrój



## Sytuacje



**Rzuty**

**Parter 137.29 m<sup>2</sup>**

<b>Wiatrołap</b>	3.81 m <sup>2</sup>
<b>Sypialnia</b>	11.75 m <sup>2</sup>
<b>Łazienka</b>	6.72 m <sup>2</sup>
<b>Toaleta</b>	2.08 m <sup>2</sup>
<b>Pom. techniczne</b>	20.82 m <sup>2</sup>
<b>Garaż</b>	36.55 m <sup>2</sup>
<b>Hol</b>	6.24 m <sup>2</sup>
<b>Kuchnia</b>	9.83 m <sup>2</sup>
<b>Spizarnia</b>	1.28 m <sup>2</sup>
<b>Jadalnia</b>	9.67 m <sup>2</sup>
<b>Pokój dzienny</b>	27.16 m <sup>2</sup>
<b>Korytarz</b>	9.43 m <sup>2</sup>
<b>Sypialnia</b>	16.75 m <sup>2</sup>
<b>Sypialnia</b>	11.75 m <sup>2</sup>