

Podstawowe informacje



Dane techniczne projektu

Całkowita powierzchnia	138.14 m²
Powierzchnia użytkowa	127.71 m²
Powierzchnia zabudowy	219.95 m²
Powierzchnia dachu	247 m²
Kubatura	479.46 m³
Wymiary budynku	18.90 x 12.90 m
Kąt nachylenia	24°
Wysokość budynku	6.49 m
Wymiary działki	26.90 x 20.90 m



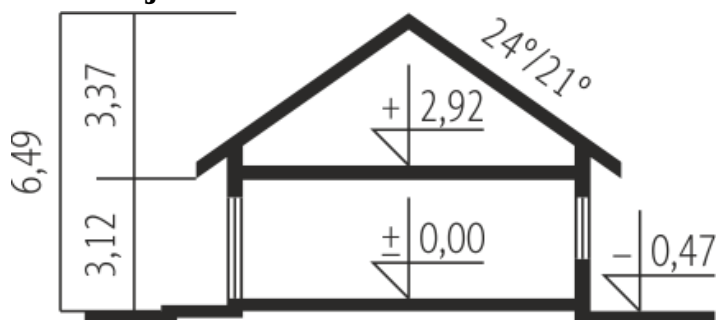
Opis projektu

Dom parterowy, niepodpiwniczony z garażem jedno stanowiskowym. Przeznaczony dla 4-osobowej rodziny. Strefę dzienną tworzą: salon z kominkiem, jadalnia oraz kuchnia ze spiżarnią. Znalazła się tu również toaleta oraz duże pomieszczenie gospodarcze. Strefę nocną tworzą trzy wygodne sypialnie, w tym jedna z własną garderobą oraz obszerna łazienka. Przy garażu zaplanowano praktyczny składzik na wszelkiego rodzaju domowe sprzęty i narzędzia. Dom Antonio G1 to propozycja dla inwestorów, którzy cenią klasycę, doprawioną oryginalnymi akcentami. Udana kompozycja materiałów z...

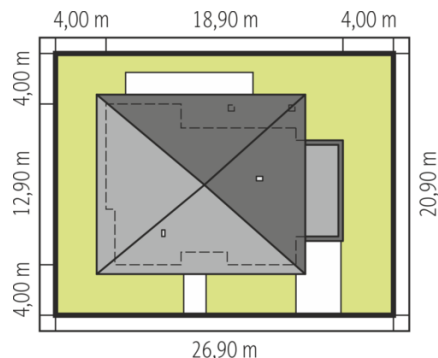
Elewacje



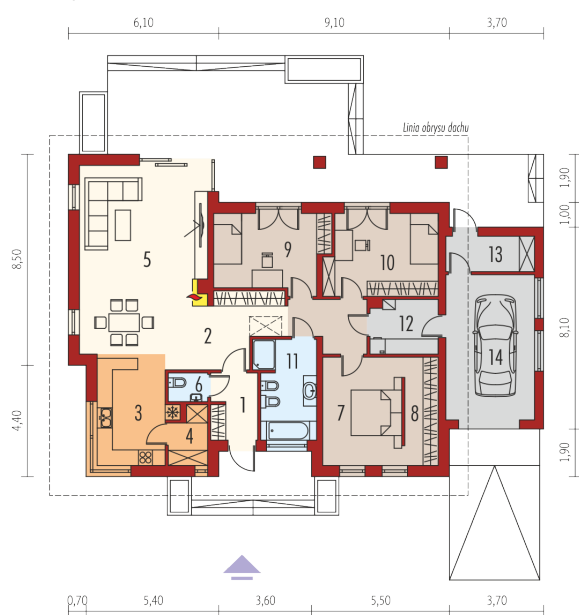
Przekrój



Sytuacje



Schemat uwzględnia minimalne odległości od budynku do granicy działki.
Szczegóły w zakładce: Jak czytać projekt?

Rzuty

Parter 138.14 m²

Wiatrołap	4.72 m ²
Sypialnia	13.93 m ²
Łazienka	8.93 m ²
Kotłownia	5.64 m ²
Pom. gospodarcze	4.79 m ²
Garaż	19.87 m ²
Hol	13.10 m ²
Kuchnia	10.38 m ²
Spizarnia	3.09 m ²
Pokój dzienny + jadalnia	39.90 m ²
Toaleta	1.70 m ²
Sypialnia	13.36 m ²
Garderoba	5.52 m ²
Sypialnia	13.08 m ²