

Podstawowe informacje



Dane techniczne projektu

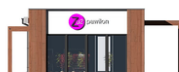
Całkowita powierzchnia	43.20 m ²
Powierzchnia użytkowa	45.70 m ²
Powierzchnia zabudowy	59.10 m ²
Powierzchnia dachu	55.20 m ²
Kubatura	137.15 m ³
Wymiary budynku	8.90 x 6.84 m
Kąt nachylenia	2°
Wysokość budynku	4.20 m
Wymiary działki	16.90 x 14.84 m



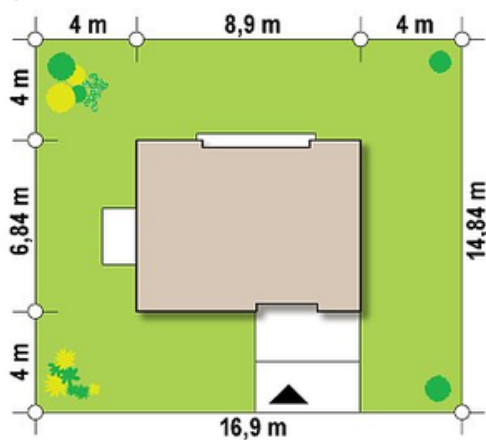
Opis projektu

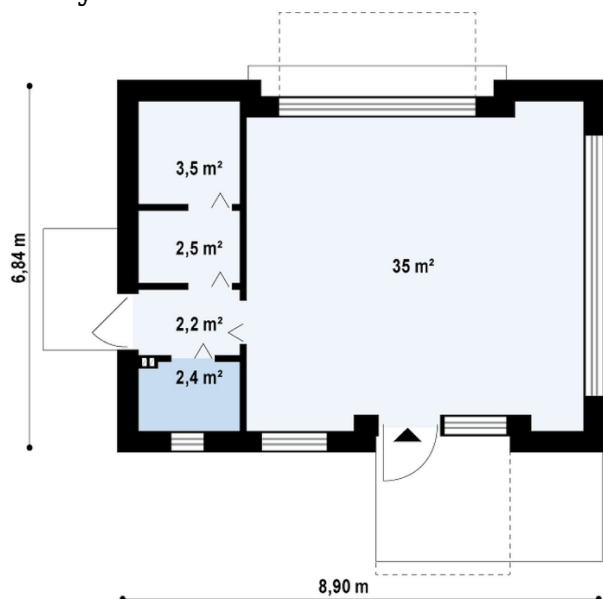
Mały praktyczny pawilon usługowy do dowolnej aranżacji.

Elewacje



Sytuacje



Rzuty**Parter 43.20 m²****Pomieszczenie usługowe****WC****Hol****Schowek****Pom. gospodarcze**35.00 m²2.40 m²2.20 m²3.60 m²2.50 m²