

## Podstawowe informacje



## Dane techniczne projektu

Całkowita powierzchnia	108.30 m <sup>2</sup>
Powierzchnia użytkowa	110.55 m <sup>2</sup>
Powierzchnia zabudowy	89.50 m <sup>2</sup>
Powierzchnia dachu	132 m <sup>2</sup>
Kubatura	305.30 m <sup>3</sup>
Wymiary budynku	7.44 x 13.14 m
Kąt nachylenia	37°
Wysokość budynku	7.43 m
Wymiary działki	15.44 x 21.14 m



## Opis projektu

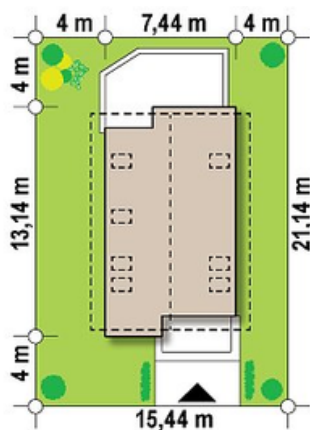
**Z296 to elegancka propozycja współczesnego domu z poddaszem użytkowym i dwuspadowym dachem.**

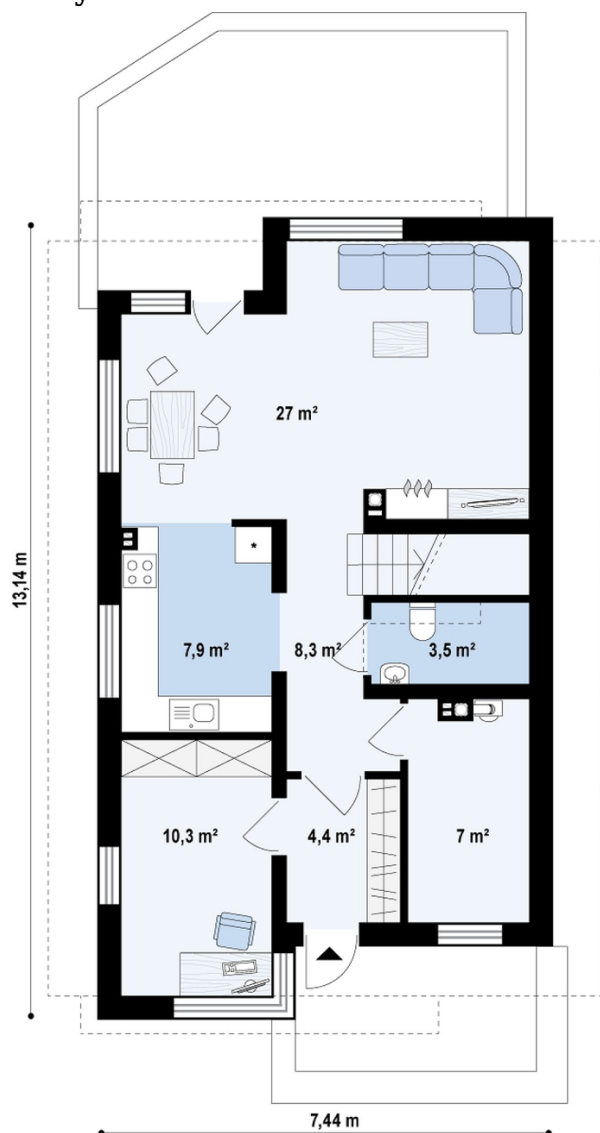
Największą zaletą tego projektu jest **jasny salon połączony jednoprzestrzennie z jadalnią**. Kuchnia delikatnie wydzielona powiększa przestrzeń dzienną. Dodatkowo na parterze zlokalizowano pokój, który może służyć jako gabinet bądź pokój dla gości, łazienkę i pomieszczenie gospodarcze dostępne z holu. Na piętrze znajdują się **trzy spore sypialnie**, w tym jedna z osobną toaletą i **dużą łazienką, która pomieści wannę i pry...**

## Elewacje



## Sytuacje



**Rzuty****Parter 68.40 m<sup>2</sup>**

Kuchnia+jadalnia

27.00 m<sup>2</sup>

Pom. gosp.

7.00 m<sup>2</sup>

Gabinet

10.30 m<sup>2</sup>

Sień

4.40 m<sup>2</sup>

WC

3.50 m<sup>2</sup>

Hol

8.30 m<sup>2</sup>

Kuchnia

7.90 m<sup>2</sup>

## Poddasze 39.90 m<sup>2</sup>

Łazienka

3.00 m<sup>2</sup>

Łazienka

4.60 m<sup>2</sup>

Pokój

8.20 m<sup>2</sup>

Hol

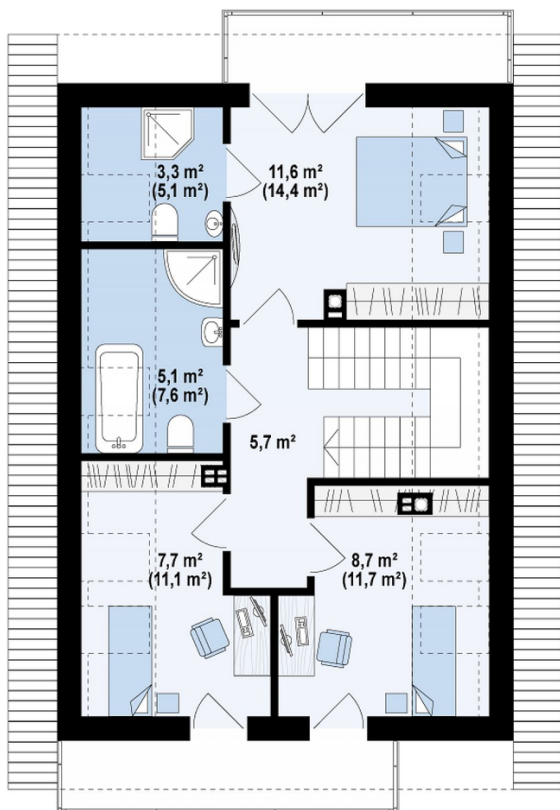
5.70 m<sup>2</sup>

Pokój

11.20 m<sup>2</sup>

Pokój

7.20 m<sup>2</sup>



DOBRY DOM  
ul. Wrzesława Romańczuka 6, 35-302 Rzeszów  
+48 17 852 52 30  
08:00 - 16:00

waldemar.kowalski@grupadobrydom.pl

Podane ceny nie stanowią oferty handlowej w rozumieniu art. 66 par. 1 Kodeksu Cywilnego