

## Podstawowe informacje



## Dane techniczne projektu

<b>Całkowita powierzchnia</b>	<b>124.80 m<sup>2</sup></b>
<b>Powierzchnia użytkowa</b>	<b>122.87 m<sup>2</sup></b>
<b>Powierzchnia zabudowy</b>	<b>83.50 m<sup>2</sup></b>
<b>Powierzchnia dachu</b>	<b>124 m<sup>2</sup></b>
<b>Kubatura</b>	<b>330 m<sup>3</sup></b>
<b>Wymiary budynku</b>	<b>8.94 x 9.84 m</b>
<b>Kąt nachylenia</b>	<b>30°</b>
<b>Wysokość budynku</b>	<b>7.96 m</b>
<b>Wymiary działki</b>	<b>16.94 x 17.84 m</b>



## Opis projektu

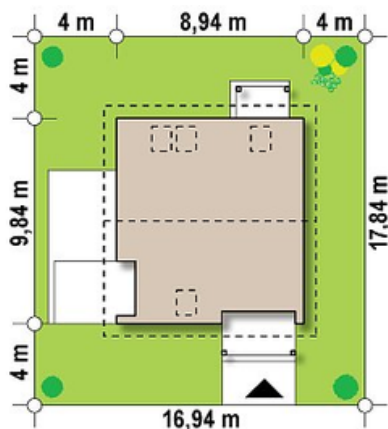
Z248 z poddaszem użytkowym, przeznaczony dla 3-4-osobowej rodziny. Strefa wejściowa czaruje swoją symetrią i elegancją. Zgrabną bryłę budynku otula sztywna elewacja.

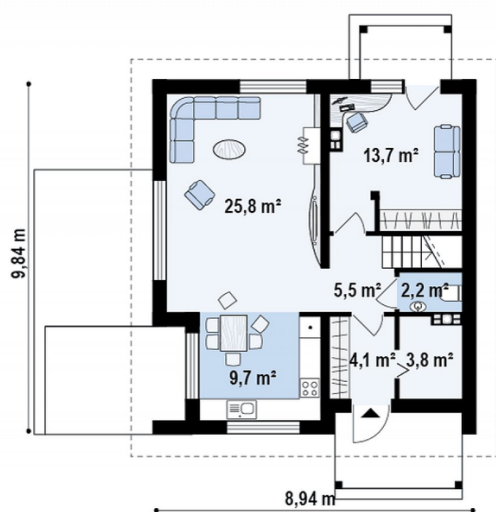
Na parterze mieści się strefa dzienna, którą tworzy dobrze doświetlony, otwarty na część jadalną salon z kominkiem oraz wygodna kuchnia. Dodatkowo, znajduje się tu gabinet, łazienka oraz pomieszczenie gospodarcze. Strefa nocna na poddaszu to dwie sypialnie oraz komfortowa sypialnia dla dwojga rodziców, z dostępem do wspólnej łazienki. <...>

## Elewacje

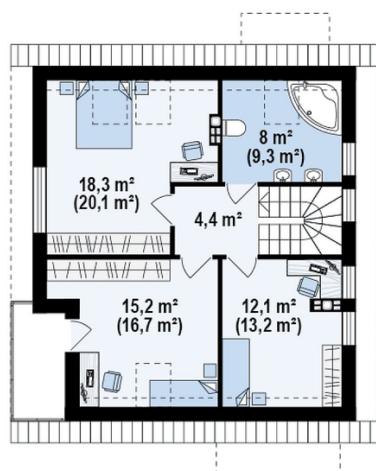


## Sytuacje



**Rzuty**

**Parter 65 m<sup>2</sup>**

Salon	25.80 m <sup>2</sup>
Kuchnia	10.00 m <sup>2</sup>
Sień	4.10 m <sup>2</sup>
Pom. gosp.	3.70 m <sup>2</sup>
Hol+schody	5.50 m <sup>2</sup>
WC	2.20 m <sup>2</sup>
Gabinet	13.70 m <sup>2</sup>


**Poddasze 59.80 m<sup>2</sup>**

Hol	4.40 m <sup>2</sup>
Pokój	15.70 m <sup>2</sup>
Pokój	12.40 m <sup>2</sup>
Łazienka	8.40 m <sup>2</sup>
Pokój	18.90 m <sup>2</sup>