

## Podstawowe informacje



## Dane techniczne projektu

<b>Całkowita powierzchnia</b>	<b>164.80 m<sup>2</sup></b>
<b>Powierzchnia użytkowa</b>	<b>165.58 m<sup>2</sup></b>
<b>Powierzchnia zabudowy</b>	<b>129.10 m<sup>2</sup></b>
<b>Powierzchnia dachu</b>	<b>186.50 m<sup>2</sup></b>
<b>Kubatura</b>	<b>442.60 m<sup>3</sup></b>
<b>Wymiary budynku</b>	<b>10.14 x 13.44 m</b>
<b>Kąt nachylenia</b>	<b>35°</b>
<b>Wysokość budynku</b>	<b>8.55 m</b>
<b>Wymiary działki</b>	<b>17.14 x 21.44 m</b>



## Opis projektu

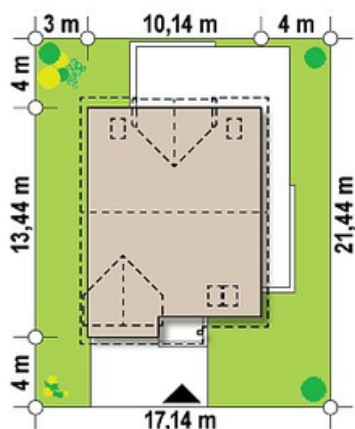
Z246 to dom z poddaszem użytkowym, przeznaczony dla 4-5 osobowej rodziny. Nieskomplikowana bryła, prosty dach z dwoma lukarnami to zalety tego budynku, podobnie jak przytulny chociaż nowoczesny wygląd elewacji. Urzeka swoim gustownym wyglądem - harmonijne połączenie surowej bieli i ciepłego drewna sprawia, że dom prezentuje się zachwycająco.

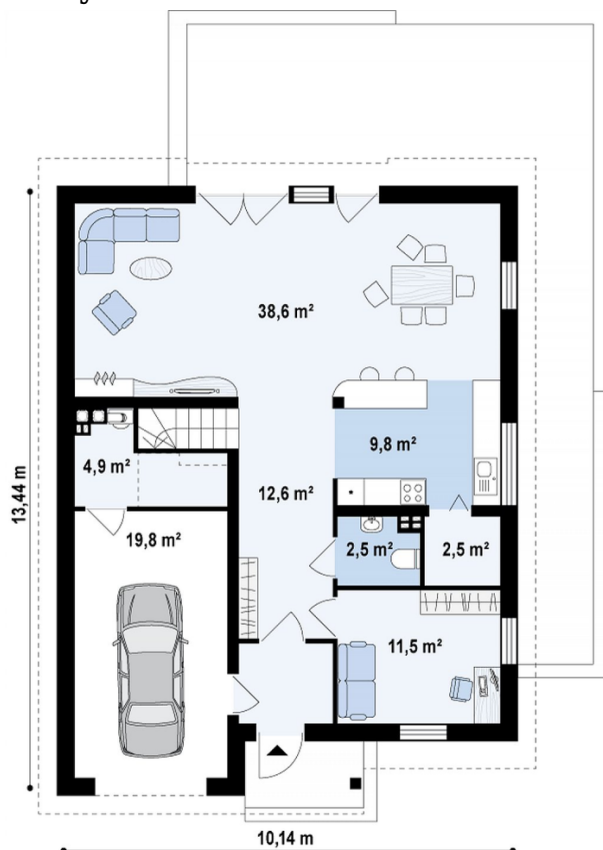
Na parterze znajduje się część dzienna z obszernym salonem połączonym z jadalnią i bezpośrednim dostępem do kuchni oraz część gospodarcza z garażem jednostanowiskowym i pomieszczeniem gospodarczym. W ra...

## Elewacje

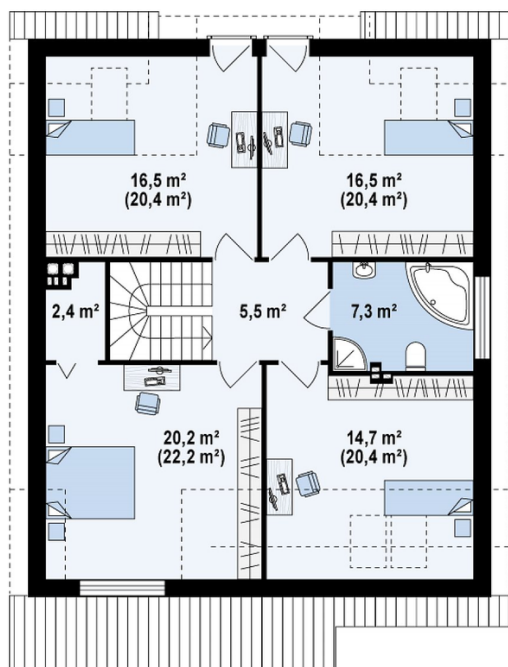


## Sytuacje



**Rzuty**

**Parter 82.60 m<sup>2</sup>**

Sień	3.60 m <sup>2</sup>
Hol+schody	12.60 m <sup>2</sup>
Gabinet	10.50 m <sup>2</sup>
WC	2.50 m <sup>2</sup>
Kuchnia	9.80 m <sup>2</sup>
Spizarka	2.50 m <sup>2</sup>
Salon+jadalnia	38.60 m <sup>2</sup>
Garaż	19.40 m <sup>2</sup>
Pom. gosp.	2.50 m <sup>2</sup>


**Poddasze 82.20 m<sup>2</sup>**

Hol+schody	5.50 m <sup>2</sup>
Pokój	20.50 m <sup>2</sup>
Garderoba	2.40 m <sup>2</sup>
Pokój	14.10 m <sup>2</sup>
Łazienka	7.30 m <sup>2</sup>
Pokój	16.20 m <sup>2</sup>
Pokój	16.20 m <sup>2</sup>