

Podstawowe informacje



Dane techniczne projektu

| | |
|-------------------------------|-----------------------------|
| Całkowita powierzchnia | 60.60 m² |
| Powierzchnia użytkowa | 60.61 m² |
| Powierzchnia zabudowy | 78.80 m² |
| Powierzchnia dachu | 122.20 m² |
| Kubatura | 177.50 m³ |
| Wymiary budynku | 11.04 x 7.14 m |
| Kąt nachylenia | 35° |
| Wysokość budynku | 5.71 m |
| Wymiary działki | 18.04 x 15.14 m |



Opis projektu

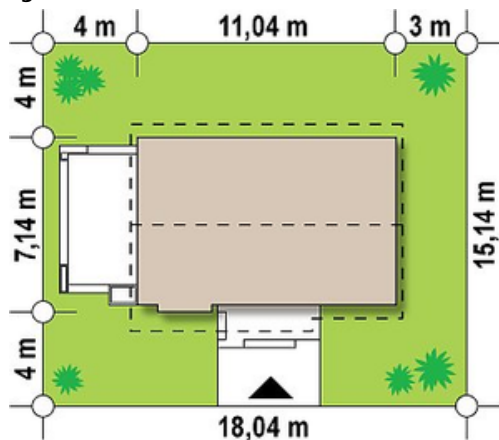
Z139 to propozycja domu parterowego z dachem dwuspadowym. Tworzy go prosta, foremna bryła, a efektowne wykończenie elewacji, poprzez wkomponowanie drewnianych elementów powoduje, że dom nabrał ciekawego i niepowtarzalnego wyglądu.

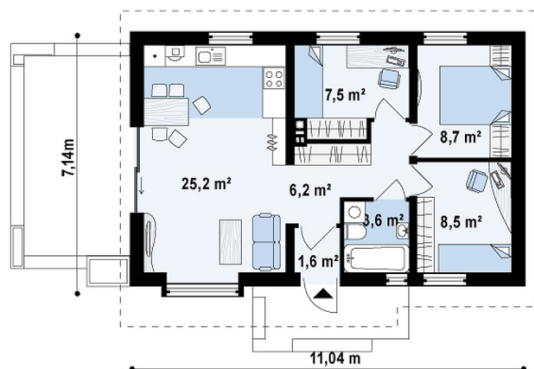
Przestrzeń dzienną domu stanowi, usytuowany w jego lewej części, salon połączony jednoprzestrzennie z kuchnią i jadalnią. Prawa część domu to strefa nocna domowników. Zlokalizowane zostały tu trzy sypialnie oraz łazienka z miejscem na wannę. Centrum budynku stan...

Elewacje



Sytuacje



Rzuty**Parter 60.60 m²**

| | |
|----------------------|----------------------|
| Sień | 1.90 m ² |
| Hol | 5.70 m ² |
| Łazienka | 3.40 m ² |
| Pokój | 8.50 m ² |
| Pokój | 8.70 m ² |
| Pokój | 7.20 m ² |
| Salon+kuchnia | 25.20 m ² |