

Podstawowe informacje



Dane techniczne projektu

Całkowita powierzchnia	168.42 m²
Powierzchnia użytkowa	119.65 m²
Powierzchnia zabudowy	92.66 m²
Kubatura	692.12 m³
Wymiary budynku	12.36 x 8.40 m
Kąt nachylenia	40°
Wysokość budynku	8.99 m
Wymiary działki	19.36 x 18.60 m



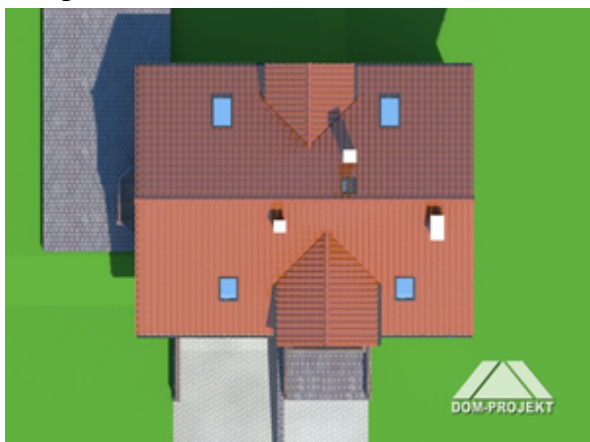
Opis projektu

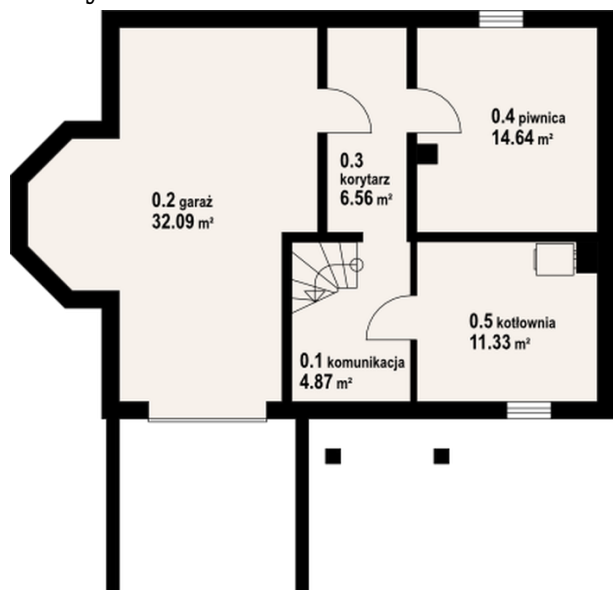
Nieduży dom z pełnym podpiwniczeniem. W piwnicach garaż i zaplecze gospodarcze. Na parterze salon tworzy wspólną przestrzeń z aneksem kuchennym. Dodatkowy pokój i duża łazienka uzupełniają program parteru. Na poddaszu trzy sypialnie i dwie łazienki.

Elewacje

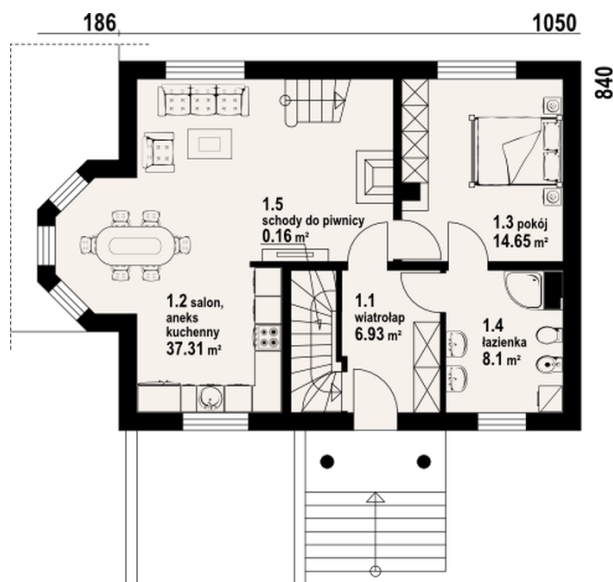


Sytuacje

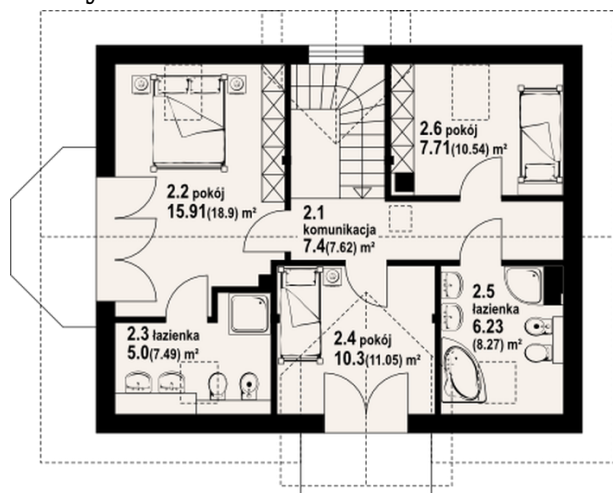


Rzuty

Piwnica 37.40 m²

komunikacja	4.87 m ²
garaż	32.09 m ²
korytarz	6.56 m ²
piwnica	14.64 m ²
kotłownia	11.33 m ²


Parter 67.15 m²

wiatrołap	6.93 m ²
salon z aneksem kuchennym	37.31 m ²
pokój	14.65 m ²
łazienka	8.10 m ²
schody do piwnicy	0.16 m ²

Rzuty

Poddasze 63.87 m²

komunikacja	7.40 m ²
pokój	15.91 m ²
łazienka	5.00 m ²
pokój	10.30 m ²
łazienka	6.23 m ²
pokój	7.71 m ²