

Podstawowe informacje



Dane techniczne projektu

Całkowita powierzchnia	68.10 m²
Powierzchnia użytkowa	71.13 m²
Powierzchnia zabudowy	55.40 m²
Powierzchnia dachu	97.60 m²
Kubatura	192.60 m³
Wymiary budynku	7.44 x 7.44 m
Kąt nachylenia	40°
Wysokość budynku	7.41 m
Wymiary działki	14.44 x 15.44 m



Opis projektu

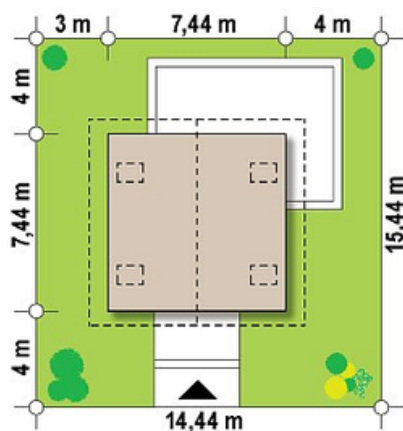
Z264 to projekt domu z poddaszem użytkowym i dwuspadowym dachem. Zwarta, prosta bryła wzbogacona drewnem na elewacji powoduje, że budynek nabrał ciekawego i nowoczesnego wyglądu.

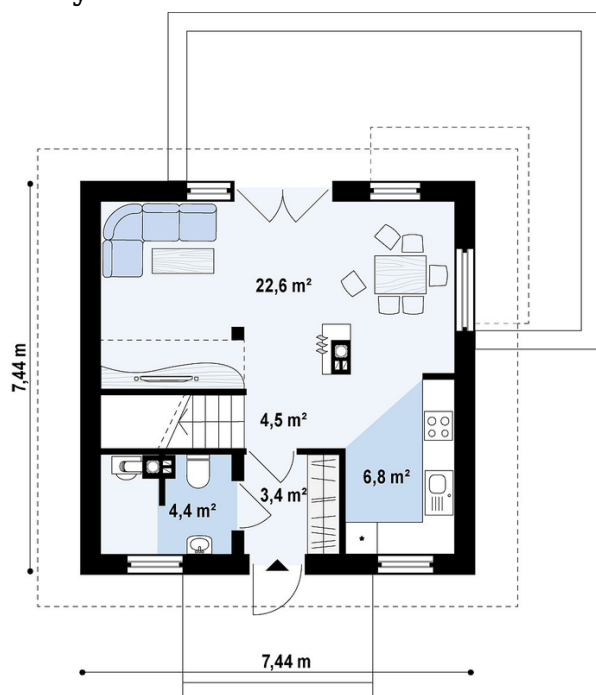
Parter to strefa dzienna domu, stanowi go przede wszystkim salon z kominkiem oraz wyjściem na taras. Salon połączony został jednoprzestrzennie z jadalnią. Zlokalizowano tu również sporą kuchnię otwartą na jadalnię, sień z miejscem na szafy oraz niedużą łazienkę. Na piętrze znajduje się ogólnodostępna łazienka oraz dwie duże...

Elewacje

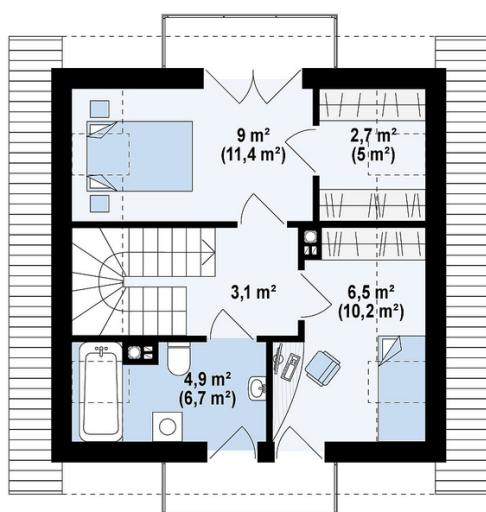


Sytuacje



Rzuty

Parter 41.70 m²

Salon	22.60 m ²
Pom. gosp.	4.40 m ²
Sień	3.40 m ²
Hol	4.50 m ²
Kuchnia	6.80 m ²


Poddasze 26.40 m²

Garderoba	2.70 m ²
Łazienka	5.10 m ²
Pokój	7.10 m ²
Pokój	8.90 m ²
Hol	2.60 m ²