

## Podstawowe informacje



## Dane techniczne projektu

<b>Całkowita powierzchnia</b>	<b>95.90 m<sup>2</sup></b>
<b>Powierzchnia użytkowa</b>	<b>95.93 m<sup>2</sup></b>
<b>Powierzchnia zabudowy</b>	<b>118.10 m<sup>2</sup></b>
<b>Powierzchnia dachu</b>	<b>135.30 m<sup>2</sup></b>
<b>Kubatura</b>	<b>255.20 m<sup>3</sup></b>
<b>Wymiary budynku</b>	<b>14.34 x 8.64 m</b>
<b>Kąt nachylenia</b>	<b>30°</b>
<b>Wysokość budynku</b>	<b>6.71 m</b>
<b>Wymiary działki</b>	<b>21.34 x 16.64 m</b>



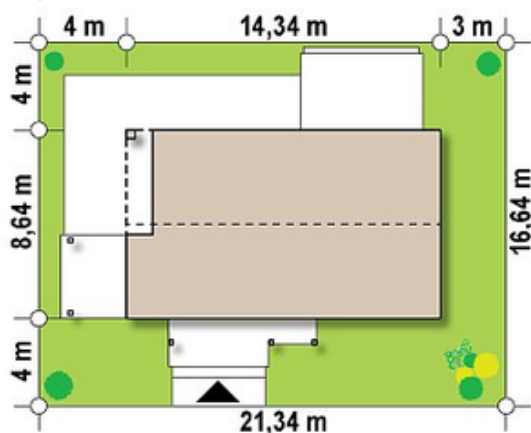
## Opis projektu

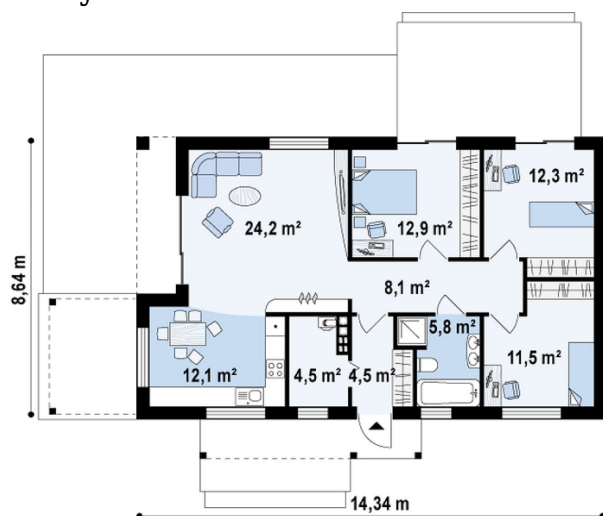
Projekt domu Z258 to propozycja dla inwestorów szukających projektu oryginalnego, ale jednocześnie nawiązującego do tradycji. Pozbawiony okapów dwuspadowy dach i nieco podniesione w stosunku do niego ściany szczytowe eksponują prosty, geometryczny kształt bryły. Od frontu urozmaica ją drewniana pergola, będąca jednocześnie zadaszeniem podestu wejściowego, a z boku pergola płynnie przechodząca w zadaszenie kuchni i jadalni. Wnętrze domu wyróżnia ergonomiczny i funkcjonalny charakter. Na szczególną uwagę zasługuje wygodn...

## Elewacje



## Sytuacje



**Rzuty**

**Parter 95.90 m<sup>2</sup>**

<b>Sień</b>	4.50 m <sup>2</sup>
<b>Pom. gosp.</b>	4.50 m <sup>2</sup>
<b>Hol</b>	8.10 m <sup>2</sup>
<b>Łazienka</b>	5.80 m <sup>2</sup>
<b>Pokój</b>	11.50 m <sup>2</sup>
<b>Pokój</b>	12.30 m <sup>2</sup>
<b>Pokój</b>	12.90 m <sup>2</sup>
<b>Salon</b>	24.20 m <sup>2</sup>
<b>Kuchnia+jadalnia</b>	12.10 m <sup>2</sup>