

Podstawowe informacje



Dane techniczne projektu

Całkowita powierzchnia	108.80 m²
Powierzchnia użytkowa	110.24 m²
Powierzchnia zabudowy	81.30 m²
Powierzchnia dachu	108.80 m²
Kubatura	302.20 m³
Wymiary budynku	9.54 x 8.34 m
Kąt nachylenia	32°
Wysokość budynku	7.20 m
Wymiary działki	17.54 x 16.34 m



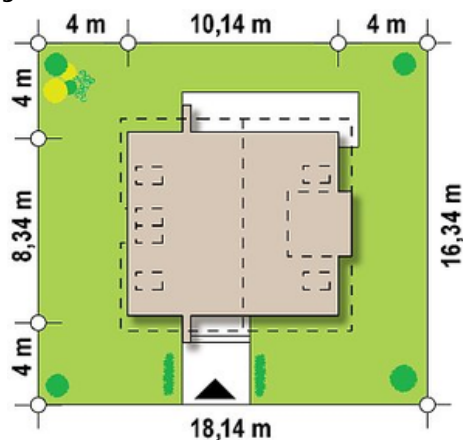
Opis projektu

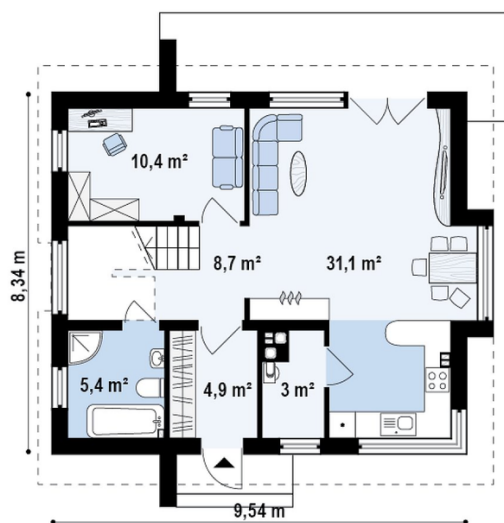
Z245 to piętrowy dom o współczesnym charakterze. Prosta a zarazem nowoczesna forma została urozmaicona poprzez ciekawe dodatki na elewacji. Na parterze znajduje się przestronny salon z wykuszem, połączony jednoprzestrzennie z kuchnią. Prosto z salonu możemy wyjść na częściowo zadaszony taras. W lewej części budynku zlokalizowano pokój, który może służyć jako gabinet lub pokój gościnny, łazienkę z miejscem na wannę i prysznic oraz sień. Poddasze stanowi korytarz, który jest ciągi...

Elewacje

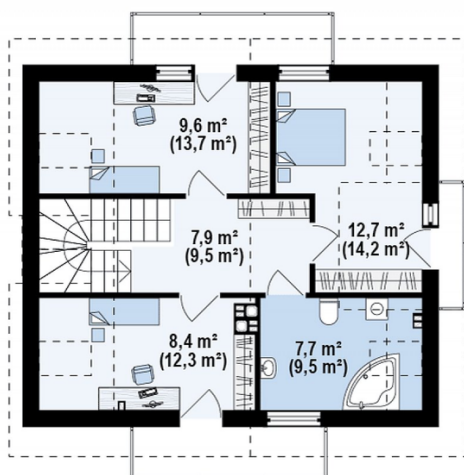


Sytuacje



Rzuty

Parter 63.70 m²

Pom. gosp.	3.20 m ²
Pokój	10.40 m ²
WC	5.40 m ²
Sień	4.90 m ²
Salon	31.10 m ²
Hol	8.70 m ²


Poddasze 45.10 m²

Pokój	12.40 m ²
Pokój	8.00 m ²
Pokój	9.10 m ²
Łazienka	7.70 m ²
Hol	7.90 m ²