

Podstawowe informacje



Dane techniczne projektu

Całkowita powierzchnia	161.70 m²
Powierzchnia użytkowa	130.70 m²
Powierzchnia zabudowy	134.80 m²
Powierzchnia dachu	156.72 m²
Kubatura	543.70 m³
Wymiary budynku	14.94 x 8.94 m
Kąt nachylenia	38°
Wysokość budynku	8.12 m
Wymiary działki	21.94 x 16.94 m

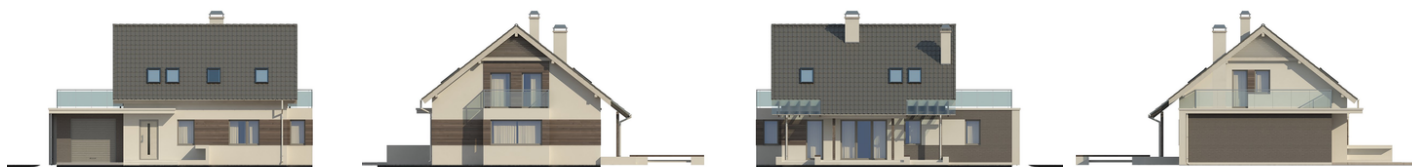


Opis projektu

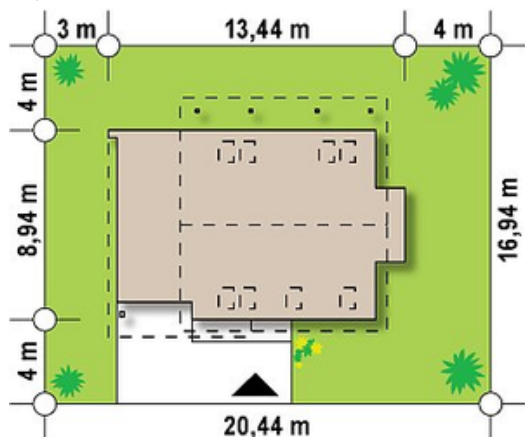
Z231 to propozycja domu o prostej bryle z dwuspadowym dachem. Starannie dobrane dodatki oraz drewniane elementy elewacji dodają mu walorów estetycznych.

Na parterze znajduje się duży, jasny salon połączony z jadalnią i częściowo wydzielona kuchnia. Zlokalizowano tu również dodatkowy pokój, który może służyć jako gabinet albo pokój gościnny, oraz łazienkę z miejscem na prysznic. Z sieni jest bezpośredni dostęp do garażu jedno stanowiskowego, na którego tyłach znajduje się spore pomieszczenie gospodarcze. Na piętrze umieszczono trzy duże...

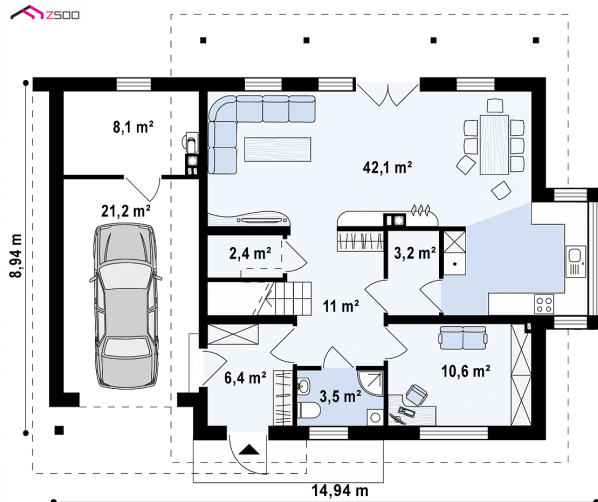
Elewacje



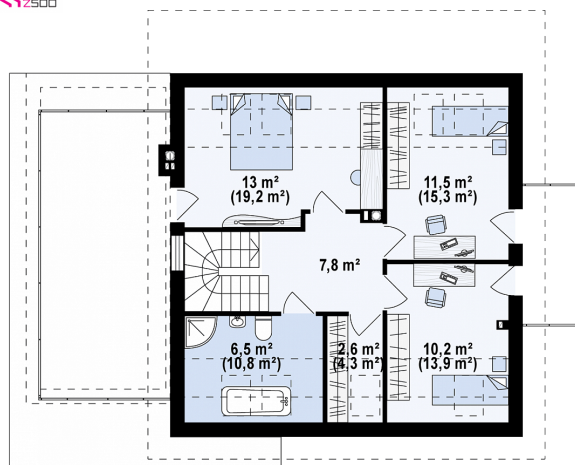
Sytuacje



Rzuty


Parter 108.60 m²

Sień	6.40 m ²
Garaż+pom. gosp.	21.20 m ²
Schowek	2.40 m ²
Salon+kuchnia	42.10 m ²
Spizarka	3.20 m ²
Gabinet	10.60 m ²
Hol	11.00 m ²
WC	3.50 m ²



Poddasze 53.10 m²

Garderoba	2.60 m ²
Łazienka	6.50 m ²
Pokój	13.00 m ²
Hol	7.80 m ²
Pokój	11.50 m ²
Pokój	10.20 m ²