

Podstawowe informacje



Dane techniczne projektu

Całkowita powierzchnia	156 m²
Powierzchnia użytkowa	155.87 m²
Powierzchnia zabudowy	188.40 m²
Powierzchnia dachu	270.80 m²
Kubatura	414.30 m³
Wymiary budynku	12.54 x 17.24 m
Kąt nachylenia	30°
Wysokość budynku	7.54 m
Wymiary działki	20.54 x 25.24 m



Opis projektu

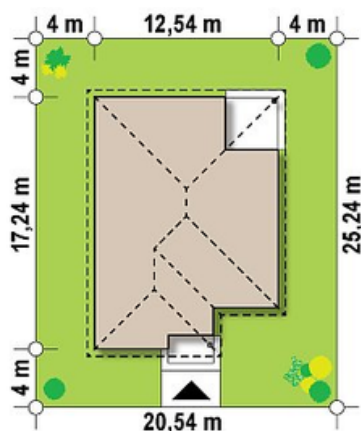
Z195 to wygodny dom parterowy z przestronną strefą dzienną oraz czterema pokojami o subtelnym wyglądzie.

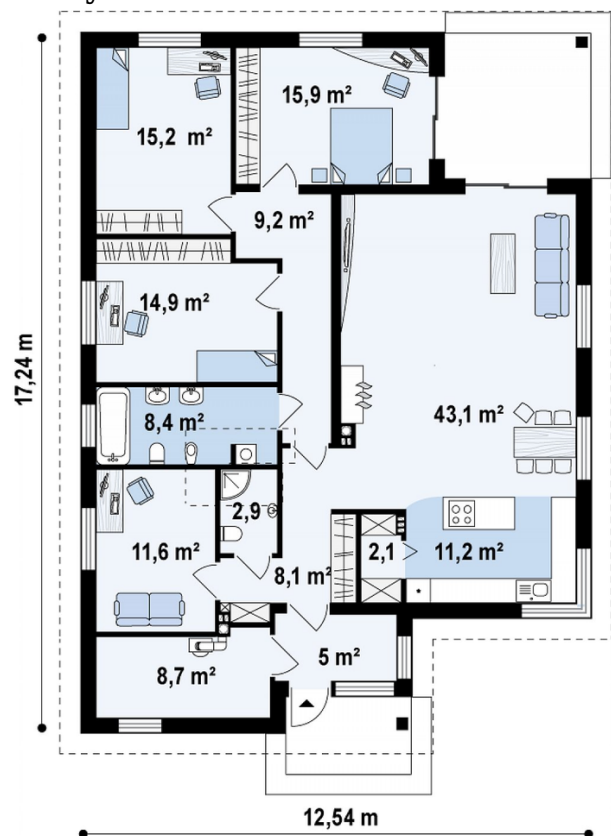
W Z195 zaprojektowano spore pomieszczenie gospodarcze, po małym powiększeniu idealnie sprawdzi się jako kotłownia na węgiel. Główna część domu to obszerny salon z wyjściem na zadaszony taras, połączony z dużą kuchnią i jadalnią. W razie potrzeby pomieszczenia można oddzielić ścianką działową. Kolejną zaletą jest intymnie ulokowany gabinet z małą łazienką, sprawdzi się d...

Elewacje



Sytuacje



Rzuty

Parter 156 m²

Sień	5.00 m ²
Hol	9.20 m ²
Salon+jadalnia	43.10 m ²
Kuchnia	10.80 m ²
Spizarka	2.10 m ²
Hol	8.10 m ²
Pom. gosp.	8.80 m ²
Gabinet	11.60 m ²
Łazienka	8.40 m ²
Łazienka	2.90 m ²
Pokój	14.90 m ²
Pokój	15.20 m ²
Pokój	15.90 m ²

