

## Podstawowe informacje



## Dane techniczne projektu

<b>Całkowita powierzchnia</b>	<b>177.74 m<sup>2</sup></b>
<b>Powierzchnia użytkowa</b>	<b>144.80 m<sup>2</sup></b>
<b>Powierzchnia zabudowy</b>	<b>153.48 m<sup>2</sup></b>
<b>Powierzchnia dachu</b>	<b>248 m<sup>2</sup></b>
<b>Kubatura</b>	<b>804.87 m<sup>3</sup></b>
<b>Wymiary budynku</b>	<b>12.55 x 12.85 m</b>
<b>Kąt nachylenia</b>	<b>35°</b>
<b>Wysokość budynku</b>	<b>7.81 m</b>
<b>Wymiary działki</b>	<b>20.55 x 22.35 m</b>



## Opis projektu

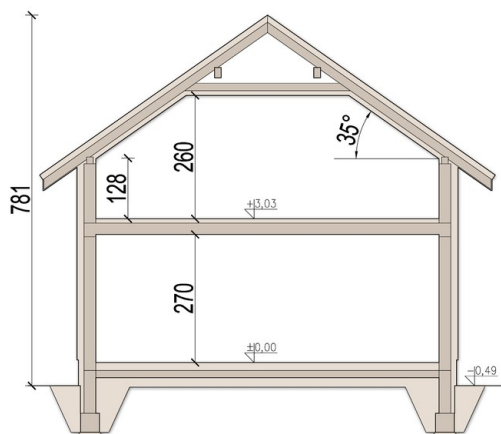
Macchiato to bardzo ciekawa propozycja domu przeznaczonego dla 4-5 osobowej rodziny. Wyszukany architektoniczny detal, charakterystyczne podcienie, oraz wykończenie elewacji, sprawiają, że Macchiato to dom pełen uroku, utrzymany w niebanalnym i eleganckim stylu. Jednak największą zaletą projektu jest funkcjonalność.

Dzięki przemyślanemu rozplanowaniu powierzchni, dom jest niezwykle wygodny i praktyczny w użytkowaniu. Niewątpliwym atutem domu będzie kuchnia zlokalizowana w efektownym wykuszu - otwarta na jadalnię, ale oddzielona od salonu. Takie rozwiązanie zapewni swobodę...

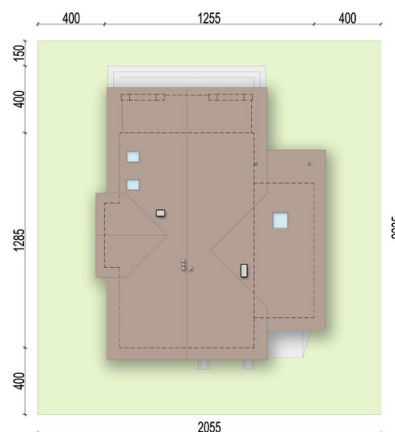
## Elewacje



## Przekrój



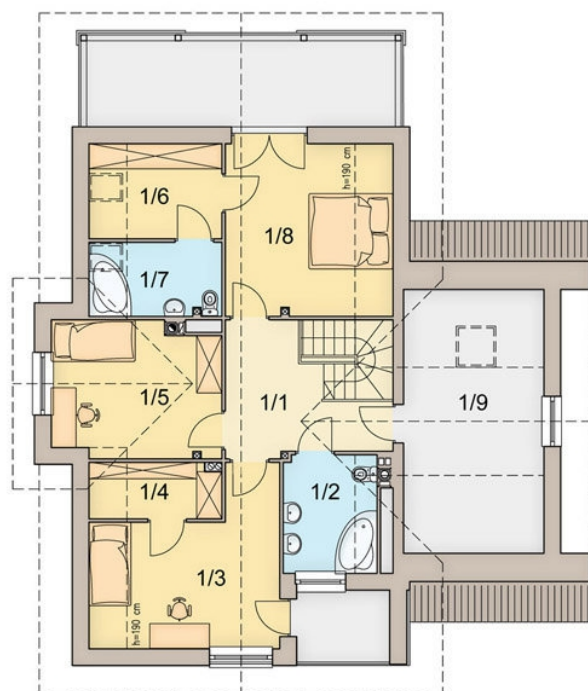
## Sytuacje



**Rzuty**

**Parter 105.24 m<sup>2</sup>**

komunikacja + klatka schodowa	3.68 m <sup>2</sup>
salon	16.14 m <sup>2</sup>
kuchnia	29.01 m <sup>2</sup>
łazienka	10.22 m <sup>2</sup>
pom. gospodarcze / c.o.	3.52 m <sup>2</sup>
pokój	7.78 m <sup>2</sup>
garaż	10.60 m <sup>2</sup>
wiatrołap	24.29 m <sup>2</sup>


**Poddasze 72.50 m<sup>2</sup>**

komunikacja	8.95 m <sup>2</sup>
łazienka	4.81 m <sup>2</sup>
pokój	12.86 m <sup>2</sup>
garderoba	2.96 m <sup>2</sup>
pokój	12.47 m <sup>2</sup>
garderoba	5.14 m <sup>2</sup>
łazienka	3.96 m <sup>2</sup>
pokój	12.70 m <sup>2</sup>
strych	8.65 m <sup>2</sup>