

Podstawowe informacje



Dane techniczne projektu

Całkowita powierzchnia	142.42 m²
Powierzchnia użytkowa	120.31 m²
Powierzchnia zabudowy	92.46 m²
Powierzchnia dachu	174.88 m²
Kubatura	515.01 m³
Wymiary budynku	11.14 x 8.30 m
Kąt nachylenia	42°
Wysokość budynku	8.59 m
Wymiary działki	19.14 x 16.80 m



Opis projektu

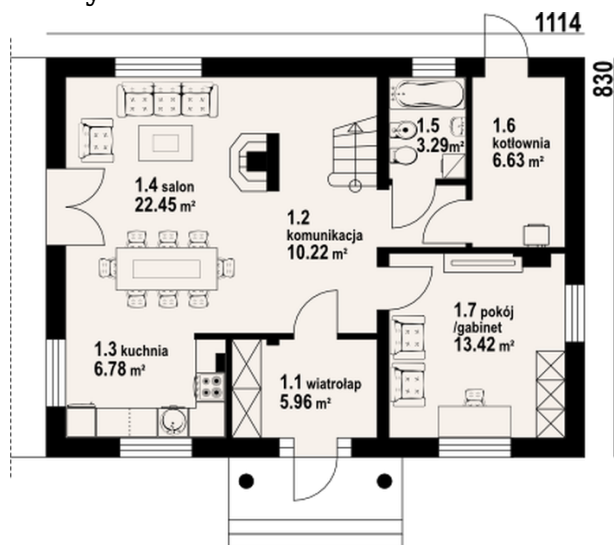
Dom o prostej bryle obniżającej koszty budowy i późniejszej eksploatacji. Na parterze salon otwarty na komunikację i połączony z aneksem kuchennym. Ponadto dodatkowy pokój-gabinet, kotłownia i łazienka. Na poddaszu cztery wygodne sypialnie oraz dwie łazienki.

Elewacje

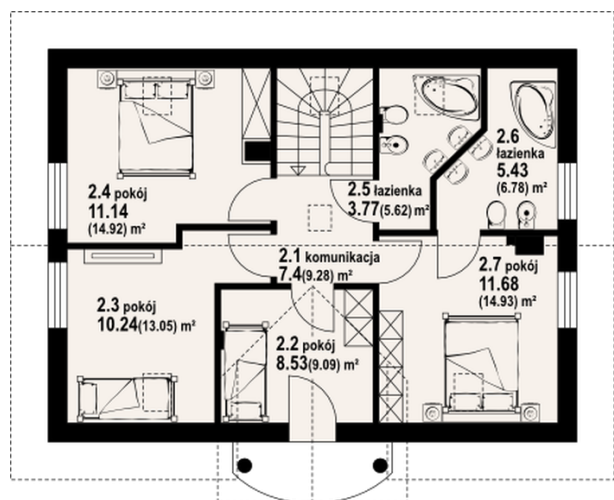


Sytuacje



Rzuty

Parter 68.75 m²

wiatrołap	5.96 m ²
komunikacja	10.22 m ²
kuchnia	6.78 m ²
salon	22.45 m ²
łazienka	3.29 m ²
kotłownia	6.63 m ²
pokój/gabinet	13.42 m ²


Poddasze 73.67 m²

komunikacja	7.40 m ²
pokój	8.53 m ²
pokój	10.24 m ²
pokój	11.14 m ²
łazienka	3.77 m ²
łazienka	5.43 m ²
pokój	11.68 m ²