

## Podstawowe informacje



## Dane techniczne projektu

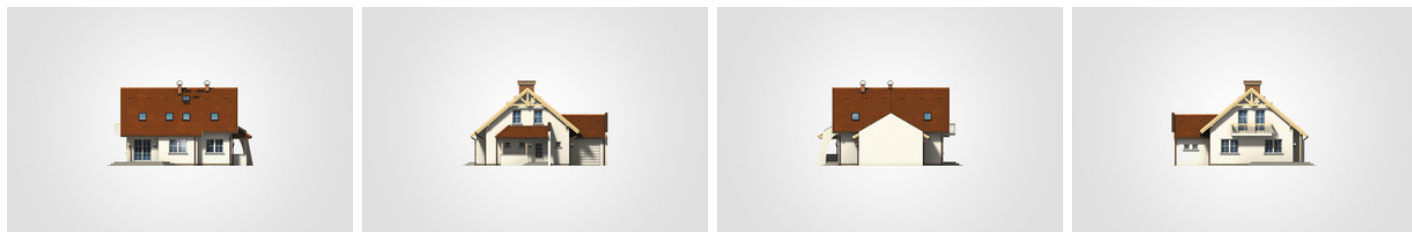
<b>Całkowita powierzchnia</b>	<b>214.05 m<sup>2</sup></b>
<b>Powierzchnia użytkowa</b>	<b>119.75 m<sup>2</sup></b>
<b>Powierzchnia zabudowy</b>	<b>130.05 m<sup>2</sup></b>
<b>Powierzchnia dachu</b>	<b>197.60 m<sup>2</sup></b>
<b>Kubatura</b>	<b>664.35 m<sup>3</sup></b>
<b>Wymiary budynku</b>	<b>13.35 x 10.70 m</b>
<b>Kąt nachylenia</b>	<b>40°</b>
<b>Wysokość budynku</b>	<b>8.04 m</b>
<b>Wymiary działki</b>	<b>20.35 x 20.20 m</b>



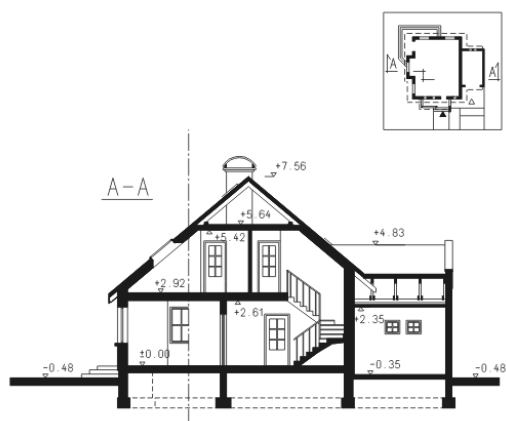
## Opis projektu

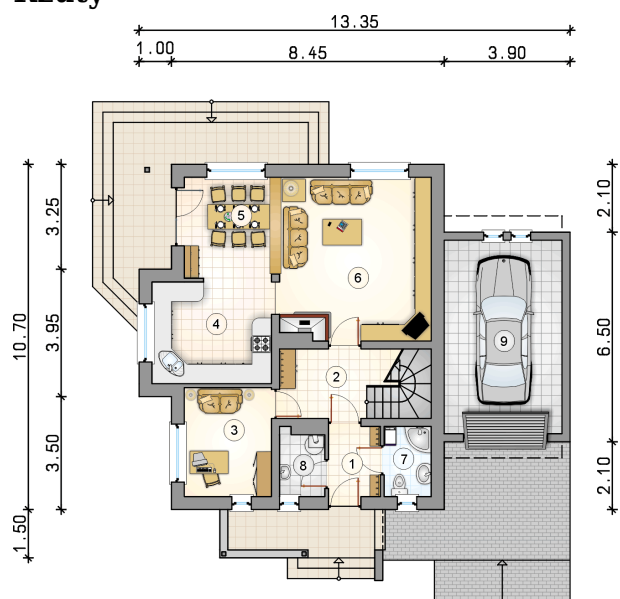
Dom z dwuspadowym dachem, z poddaszem użytkowym, parterowy, z ryzalitem i odkrytym tarasem, z garażem

## Elewacje

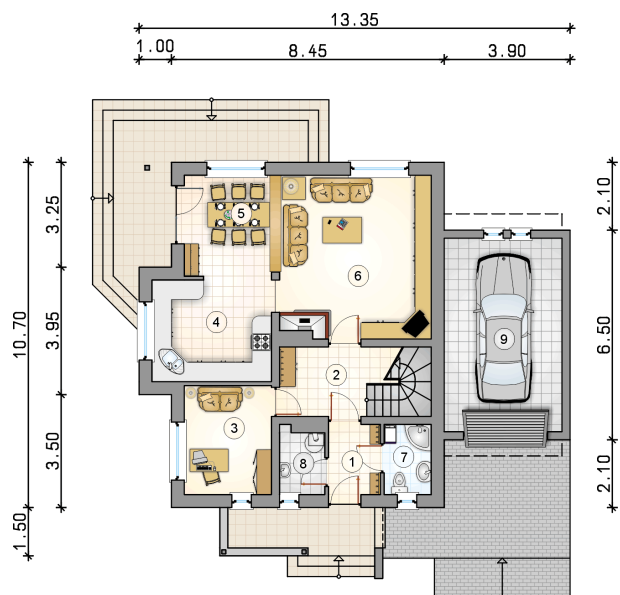


## Przekrój



**Rzuty**

**Parter 69.60 m<sup>2</sup>**

wiatrołap	3.50 m <sup>2</sup>
hall z komunikacją	6.80 m <sup>2</sup>
pokój	9.15 m <sup>2</sup>
kuchnia	11.90 m <sup>2</sup>
jadalnia	8.60 m <sup>2</sup>
pokój dzienny	23.70 m <sup>2</sup>
łazienka	3.20 m <sup>2</sup>
kotłownia	2.75 m <sup>2</sup>
garaż	21.90 m <sup>2</sup>



**Rzuty**

**Poddasze 50.15 m<sup>2</sup>**

hall z komunikacją	6.00 m <sup>2</sup>
pokój	9.40 m <sup>2</sup>
pokój	13.35 m <sup>2</sup>
pokój	14.10 m <sup>2</sup>
łazienka	5.90 m <sup>2</sup>
schowek	1.40 m <sup>2</sup>

