

## Podstawowe informacje



## Dane techniczne projektu

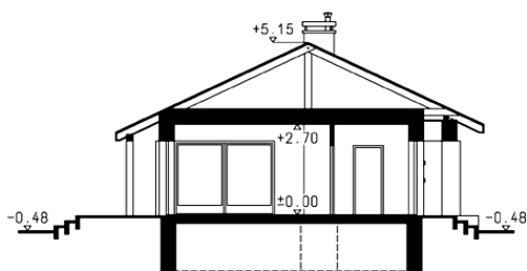
<b>Całkowita powierzchnia</b>	<b>103.80 m<sup>2</sup></b>
<b>Powierzchnia użytkowa</b>	<b>72.90 m<sup>2</sup></b>
<b>Powierzchnia zabudowy</b>	<b>104 m<sup>2</sup></b>
<b>Powierzchnia dachu</b>	<b>143.30 m<sup>2</sup></b>
<b>Kubatura</b>	<b>439.55 m<sup>3</sup></b>
<b>Kąt nachylenia</b>	<b>25°</b>
<b>Wysokość budynku</b>	<b>5.63 m</b>
<b>Wymiary działki</b>	<b>19.30 x 17.92 m</b>



## Opis projektu

Dom jednorodzinny, parterowy, z dwuspadowym dachem

## Przekrój



**Rzuty**

