

Podstawowe informacje



Dane techniczne projektu

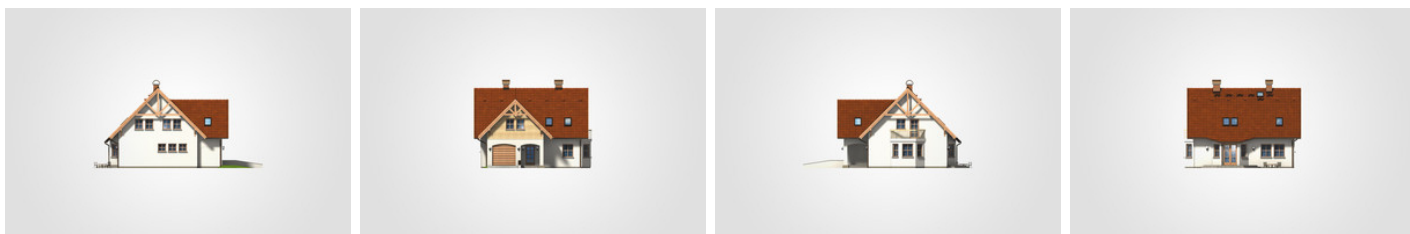
Całkowita powierzchnia	227.85 m²
Powierzchnia użytkowa	142.55 m²
Powierzchnia zabudowy	120.25 m²
Powierzchnia dachu	220 m²
Kubatura	743.80 m³
Wymiary budynku	12.20 x 12.45 m
Kąt nachylenia	45°
Wysokość budynku	8.96 m
Wymiary działki	20.20 x 20.45 m



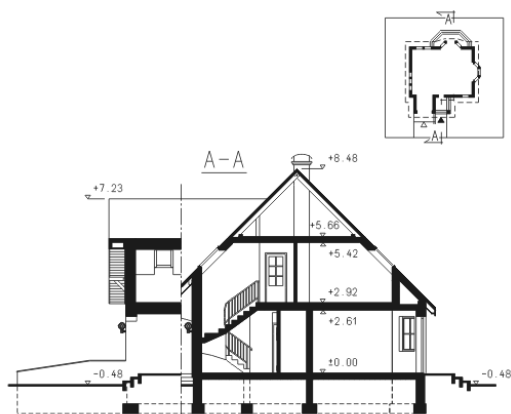
Opis projektu

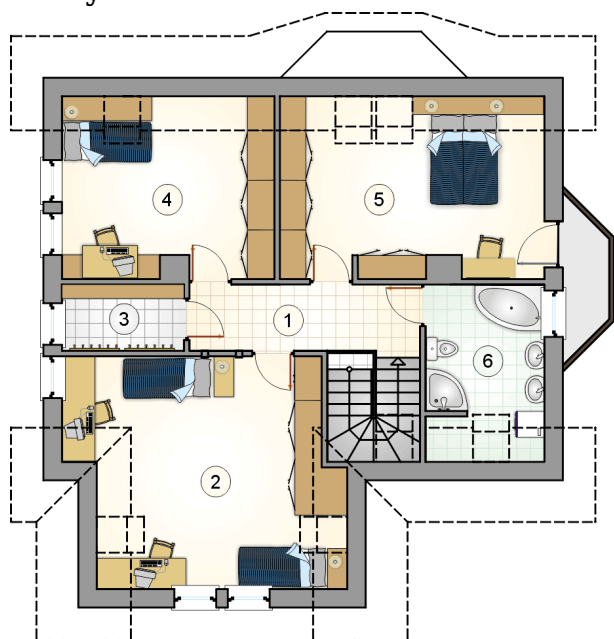
Parterowy dom, z poddaszem użytkowym i garażem, z odkrytym tarasem i ryzalitem

Elewacje

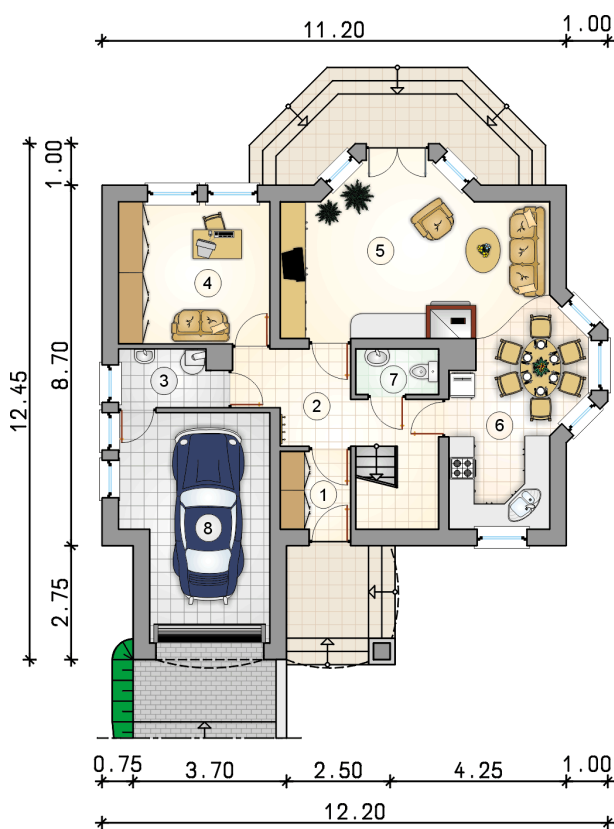


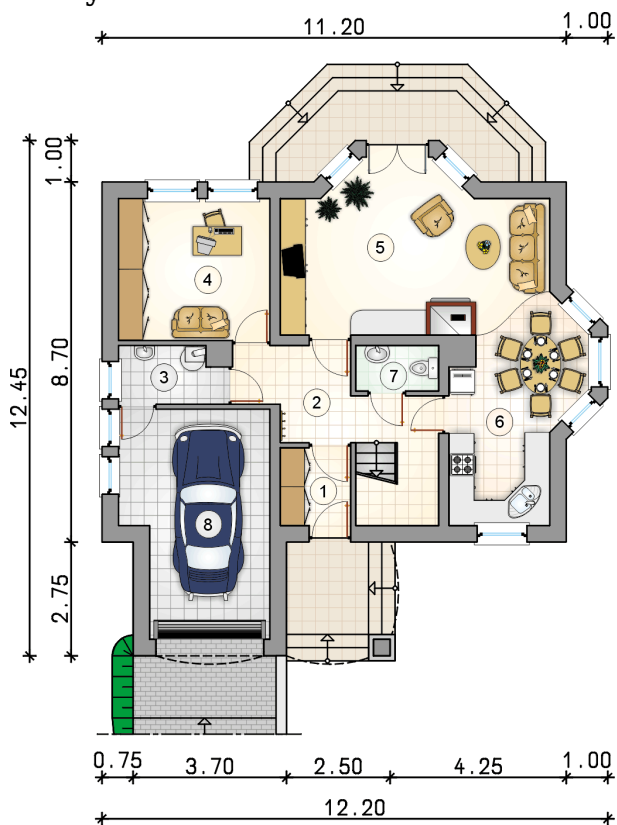
Przekrój



Rzuty

Parter 67.35 m²

wiatrołap	3.20 m ²
hall z komunikacją	8.80 m ²
kotłownia	3.45 m ²
pokój	12.50 m ²
pokój dzienny	23.20 m ²
kuchnia z jadalnią	14.00 m ²
w.c.	2.20 m ²
garaż	18.25 m ²



Rzuty

Poddasze 75.20 m²

hall z komunikacją

 7.30 m²

pokój

 22.80 m²

schowek

 3.75 m²

pokój

 14.85 m²

pokój

 18.40 m²

łazienka

 8.10 m²
