

Podstawowe informacje



Dane techniczne projektu

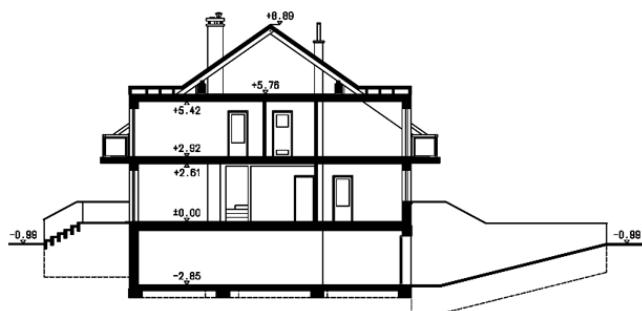
Całkowita powierzchnia	241 m²
Powierzchnia użytkowa	120.50 m²
Powierzchnia zabudowy	80.35 m²
Powierzchnia dachu	109 m²
Kubatura	799.50 m³
Kąt nachylenia	35°
Wysokość budynku	9.88 m
Wymiary działki	20.73 x 25.52 m

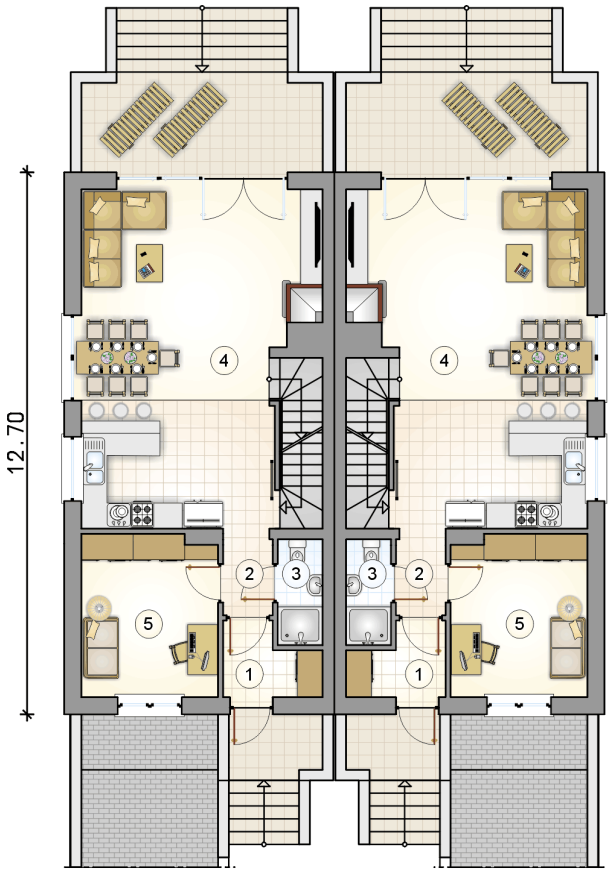
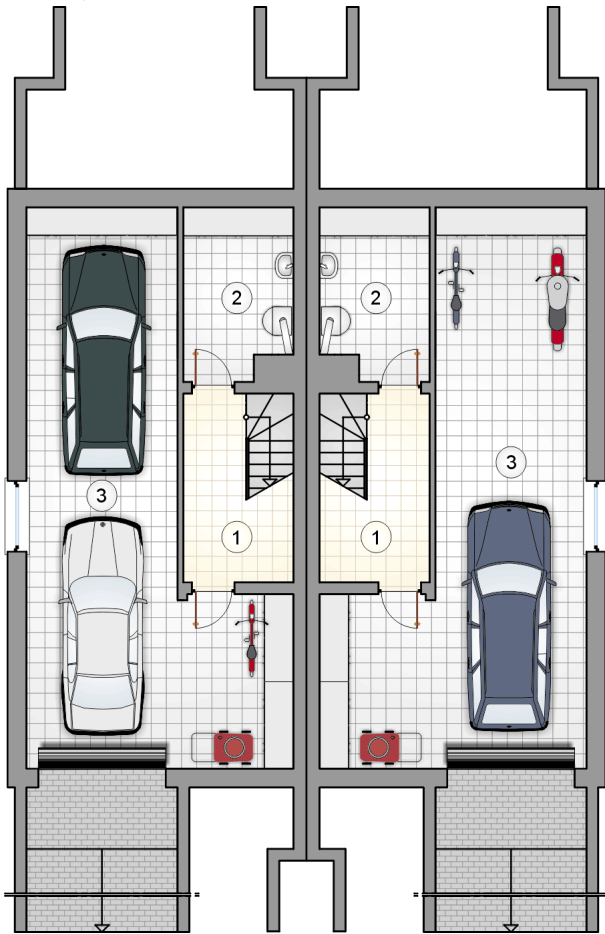


Opis projektu

Dom bliźniaczy, parterowy z poddaszem użytkowym, z dwustanowiskowym garażem w piwnicy

Przekrój



Rzuty


6.32⁵ 6.32⁵ 12.65

DOBRY DOM
 ul. Wrzesława Romańczuka 6, 35-302 Rzeszów
 +48 17 852 52 30
 08:00 - 16:00
waldemar.kowalski@grupadobrydom.pl

Podane ceny nie stanowią oferty handlowej w rozumieniu art. 66 par. 1 Kodeksu Cywilnego

Rzuty

